

SK Pino



DE Diese Anleitung muss dem Benutzer ausgehändigt werden.

Garantie/Haftung nur bei Montage gemäss Anleitung durch eine konzessionierte Fachkraft und gemäss örtlicher Vorschriften.

FR Cette instruction doit être remise à l'utilisateur.

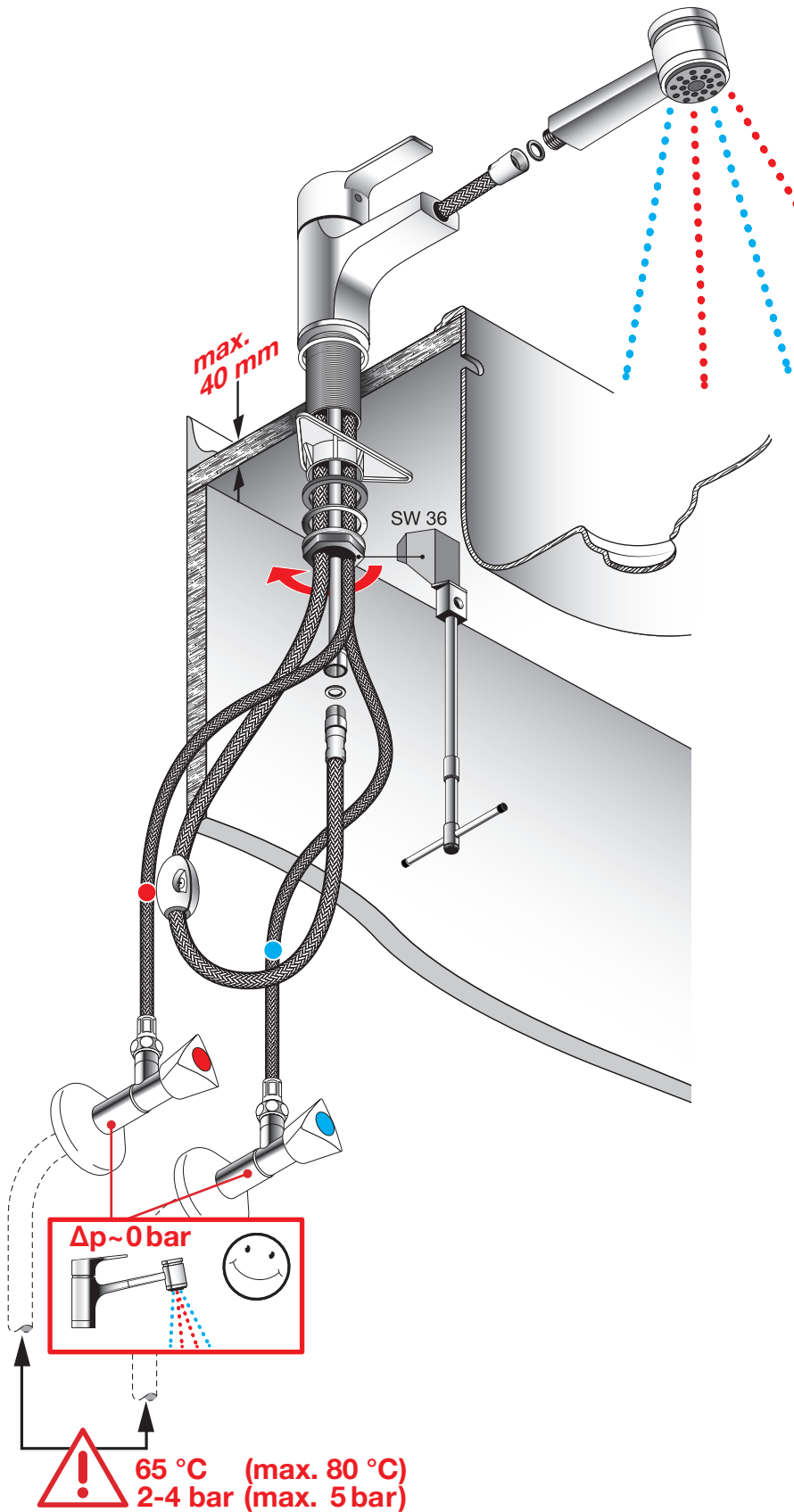
Garantie/responsabilité uniquement assurées en cas de montage conforme au mode d'emploi, effectué par un spécialiste concessionnaire et en fonction des prescriptions locales.

IT Le presenti istruzioni devono essere consegnate all'utilizzatore.

Garanzia/responsabilità assicurate soltanto in caso di montaggio conforme alle istruzioni per l'uso ed eseguito da uno specialista concessionario in funzione delle prescrizioni locali.

EN This instruction must be given to the user.

Guarantee/Liability only when assembled by an approved specialist in accordance with the instructions and local regulations.



DE Wichtige Information – bitte vor der Inbetriebnahme beachten:

- Nur Originalteile von SIMILOR verwenden.
- In das Wasserversorgungssystem muss ein Trinkwasserfilter eingebaut werden.
- Für Funktionsstörungen, die durch eine fehlerhafte Installation oder eine schlechte Wasserqualität begründet sind, übernimmt SIMILOR keine Verantwortung.

FR Informations importantes à observer avant la mise en service:

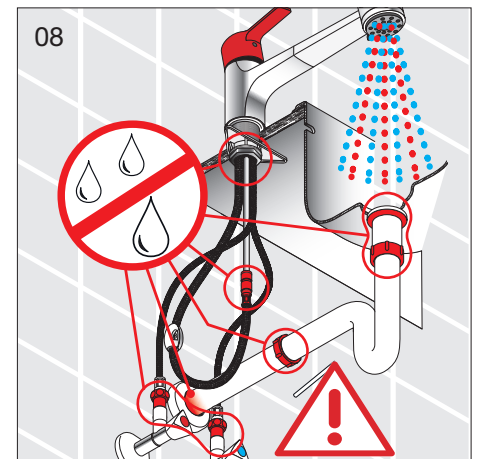
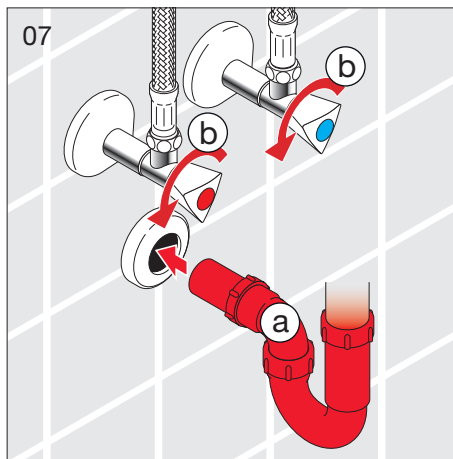
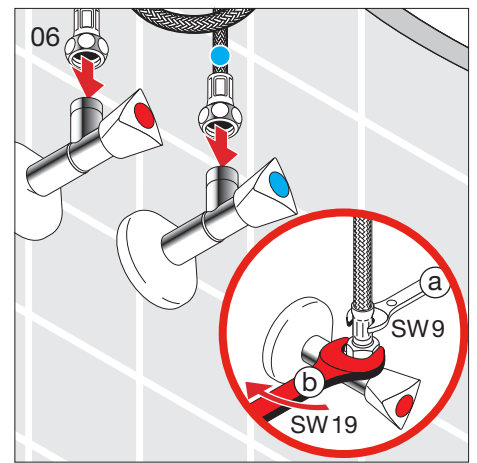
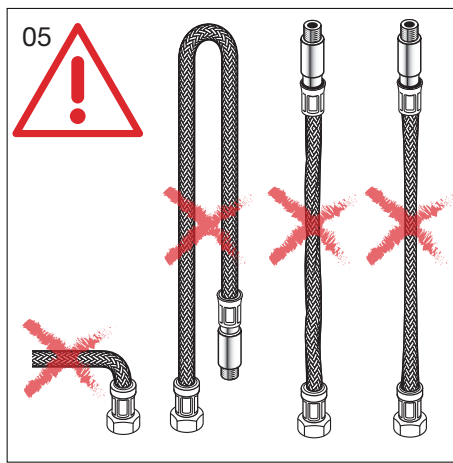
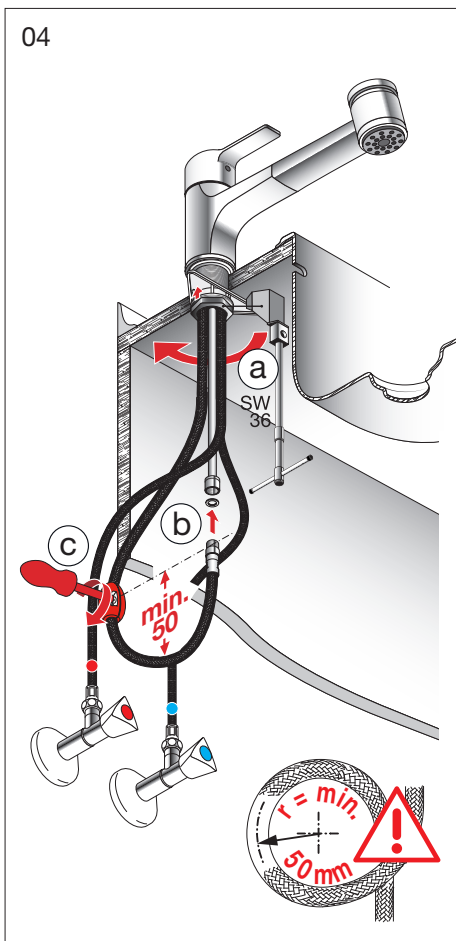
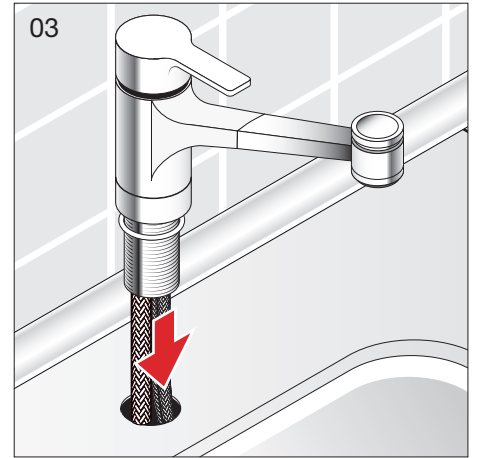
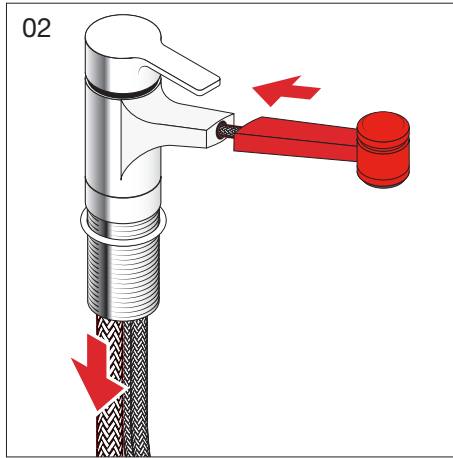
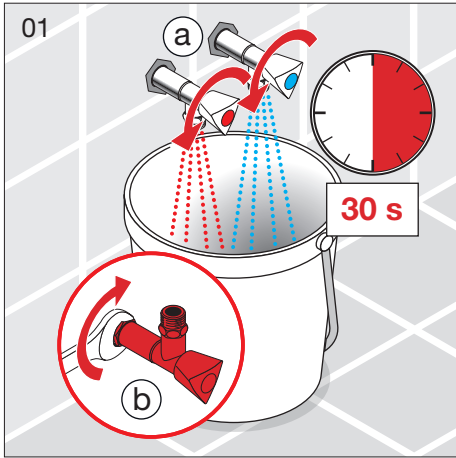
- Utilisez uniquement des pièces d'origine SIMILOR.
- Un filtre à eau potable doit être monté dans le système d'alimentation en eau.
- SIMILOR décline toute responsabilité en cas de dysfonctionnement résultant d'une installation incorrecte ou d'une mauvaise qualité de l'eau.

IT Informazioni importanti da osservare prima della messa in funzione:

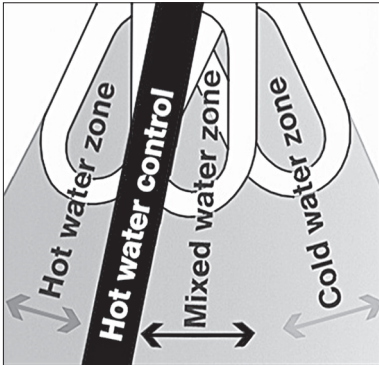
- Usare solo pezzi originali SIMILOR.
- Un filtro per acqua potabile deve essere montato nel sistema d'alimentazione idrico.
- SIMILOR declina ogni responsabilità per malfunzionamenti derivanti da una installazione errata o dalla cattiva qualità dell'acqua.

EN Important information to be observed before commissioning:

- Use only original parts from SIMILOR.
- A drinking water filter must be fitted in the water supply system.
- SIMILOR accepts no responsibility for malfunctions resulting from incorrect installation or poor water quality.



Heisswasser-Temperaturbegrenzung
Frein d'eau chaude
Arresto flessibile dell'acqua calda
Hot water control



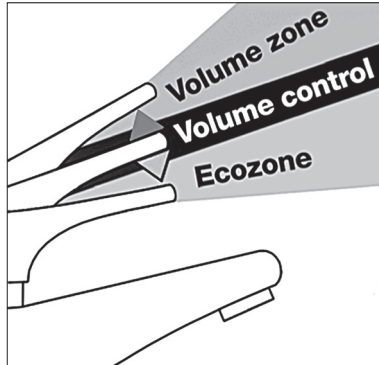
Energieeinsparung bis zu 33 %
 Ein leichter Widerstand im horizontalen Schwenkbereich des Hebels muss vom Benutzer bewusst überwunden werden. Dieser Punkt signalisiert, dass jetzt die Sparzone „Temperatur“ verlassen wird.

Economie d'énergie jusqu'à 33%
 Une légère résistance du levier dans la rotation vers la gauche indique à l'utilisateur qu'il quitte la zone d'eau mélangée tiède pour entrer dans la zone d'eau chaude.

Risparmio di energia fino al 33 %
 La leggera resistenza che l'utente avverte facendo girare la leva verso sinistra, l'avverte che passa dalla «zona acqua tiepida» (zona di risparmio) alla zona dell'acqua calda.

Up to 33 % energy saving
 When you set the temperature control, a slight resistance on the tap alerts you when the tap is moving from the warm to the hot water zone. By using less hot water, you save energy.

Begrenzung Wassermenge
Frein de débit
Arresto flessibile della portata
Volume control



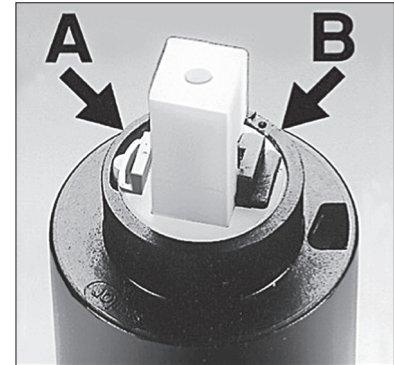
Wassereinsparung bis zu 30 %
 Ein leichter Widerstand im vertikalen Schwenkbereich des Hebels muss vom Benutzer bewusst überwunden werden. Dieser Punkt signalisiert, dass jetzt die Sparzone „Wassermenge“ verlassen wird.

Economie d'eau jusqu'à 30%
 Une légère résistance du levier lors du réglage du débit signale à l'utilisateur qu'il quitte la zone d'économie «débit d'eau».

Risparmio d'acqua fino al 30 %
 La leggera resistenza della leva che l'utente avverte regolando la portata, l'avverte che esce dalla «zona di risparmio».

Up to 30 % water savings
 When you set the volume control, a slight resistance on the tap alerts you to the fact that you are leaving the "volume" ecozone.

Flexibler Einsatz
Utilisation souple
Flessibilità d'impiego
Flexible use



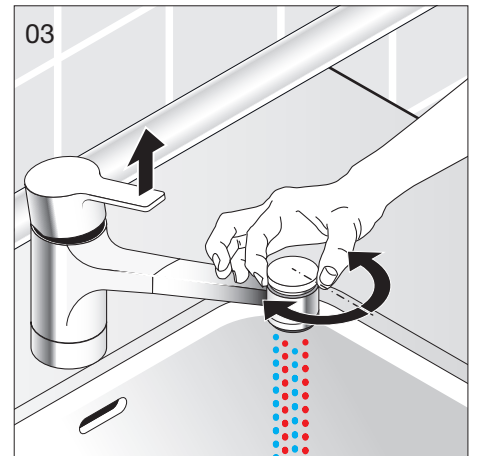
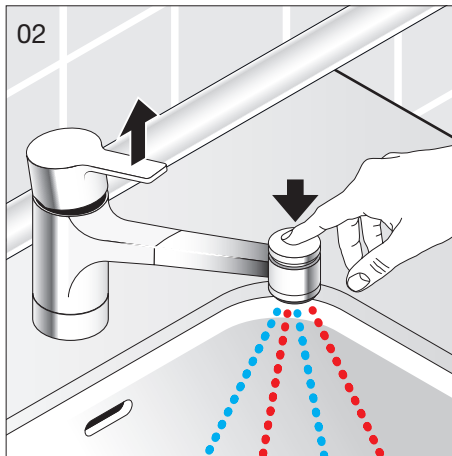
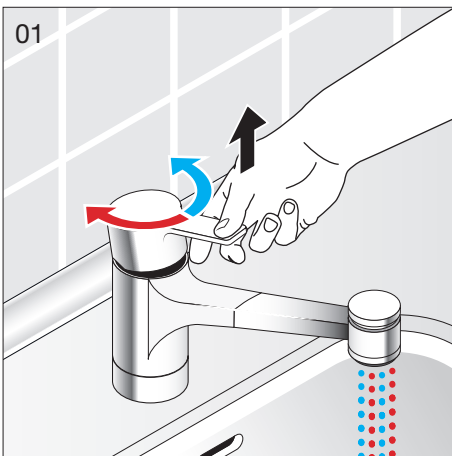
Das ECOTOTAL-System ist auf der Steuerpatrone angebracht und bietet hundertprozentige Flexibilität: Wer keinen Wert auf die beiden Eco-Funktionen legt, kann mit etwas handwerklichem Geschick wahlweise entweder die Mengenbremse B oder die Heisswasserbremse A oder sogar beide zusammen deaktivieren.

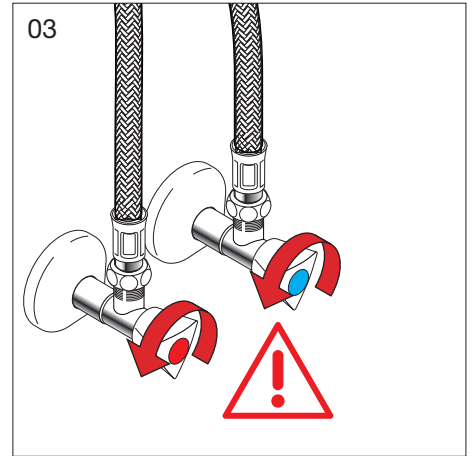
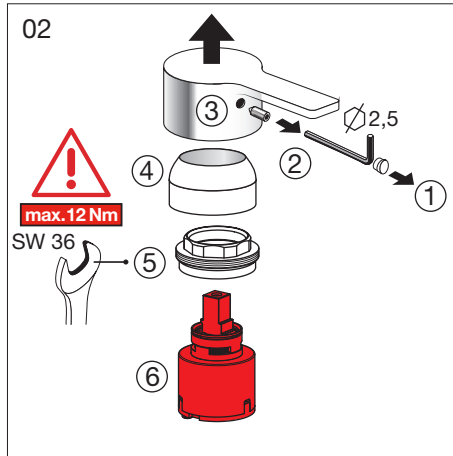
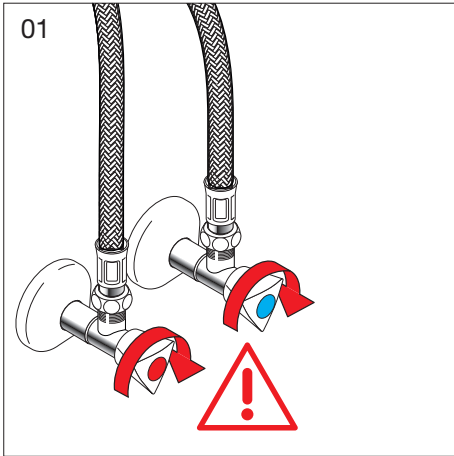
L'addition du dispositif ECOTOTAL sur la cartouche de commande offre une souplesse totale. Quelques gestes simples suffisent pour désactiver les freins d'eau chaude A et de débit B, soit séparément soit les deux à la fois.

L'inserimento del dispositivo ECOTOTAL conferisce alla cartuccia una flessibilità ottimale. La disattivazione del regolatore dell'acqua calda (A) o della portata (B) o di entrambi è molto semplice.

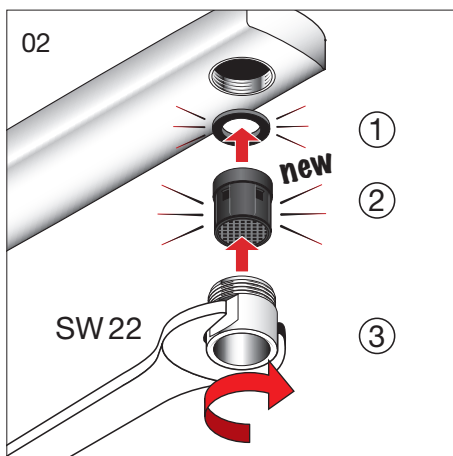
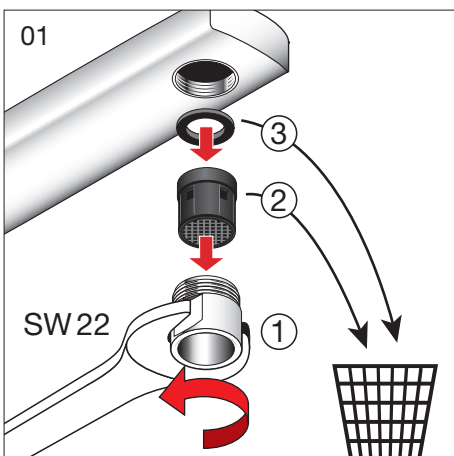
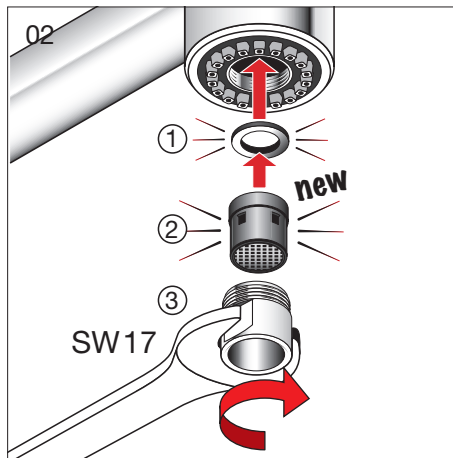
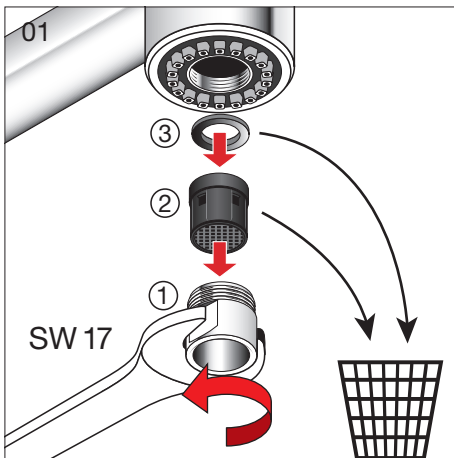
The addition of the ECOTOTAL device to the control cartridge makes the system totally flexible. At the flick of a wrist, you can deactivate the volume and hot water controls, either individually or both together.

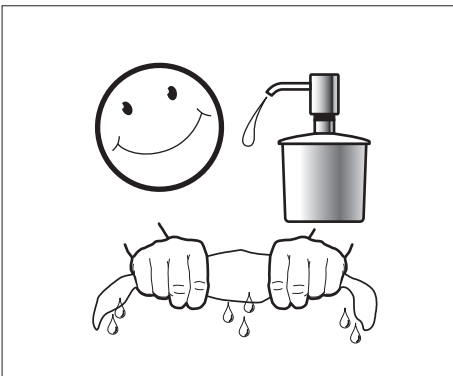
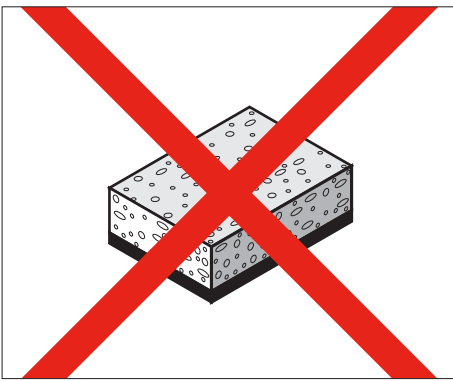
Bedienung
Utilisation
Use
Operation





Strahlregler wechseln
Changer l'aérateur
Sostituzione del rompigitto
Change aerator





DE Pflegeanleitung

Die Oberfläche ist einfach zu reinigen und zu pflegen. Die glatte Oberfläche nimmt kaum Schmutz an. Zur regelmässigen Pflege weiches Tuch, Seifenlauge und Wasser verwenden. Mit trockenem Tuch abtrocknen.

Vermeiden Sie den Einsatz von Scheuermitteln oder Lösungsmitteln, die die Oberfläche beschädigen.

Schäden, die durch unsachgemässe Behandlung durch den Benutzer entstehen, entziehen sich unserer Garantieleistung.

FR Mode d'entretien

Cette surface est facile à entretenir. Très lisse, elle retient fort peu la saleté. Pour un entretien régulier, utiliser un chiffon doux, du savon et de l'eau. Essuyer avec un chiffon sec.

Évitez d'utiliser des détergents ou des solvants qui endommageraient cette surface.

Les dommages résultant d'un traitement non conforme effectué par l'utilisateur sont exclus de la garantie que nous offrons.

IT Modalità di manutenzione

Questa superficie è facile da pulire. Molto liscia, trattiene poco lo sporco. Per la pulizia regolare, usare un panno morbido con acqua e sapone. Asciugare con un panno asciutto.

È sconsigliato l'uso di detersivi o solventi che potrebbero danneggiare le superfici.

I danni causati da una manutenzione non appropriata dall'utente non sono coperti dalla garanzia.

EN Maintenance instructions

The surface is simple to clean and care for. The smooth surface hardly accumulates any dirt. Use soft cloth, soapy solution and water for regular care. Wipe with a dry cloth.

Avoid the use of abrasives or solvents, which damage the surface.

Damage caused by inappropriate treatment by the user, is not covered by our guarantee.

Similor AG Wahlenstrasse 46, CH-4242 Laufen
Customer Services CH 0848 000 166
Tel. +41 (0)61 765 73 33
www.similor.ch, info@similor.ch

Service Centers Similor AG, Industriestrasse 41a, CH-8304 Wallisellen, Tel. 0848 111 166
Similor AG, Wilkerstrasse 20, CH-3097 Liebefeld, Tel. 0848 111 166
Similor AG, Chemin de la Marbrerie 10, CH-1227 Carouge, Tel. 0848 111 166

arwa, Similor Kugler and Sanimatic are trademarks of Similor.