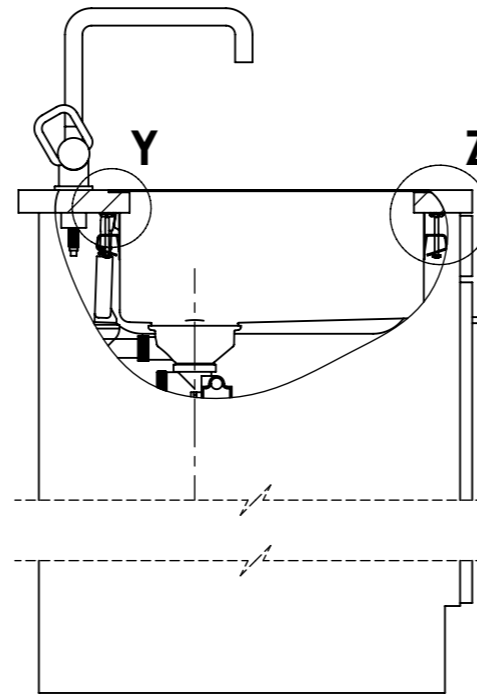
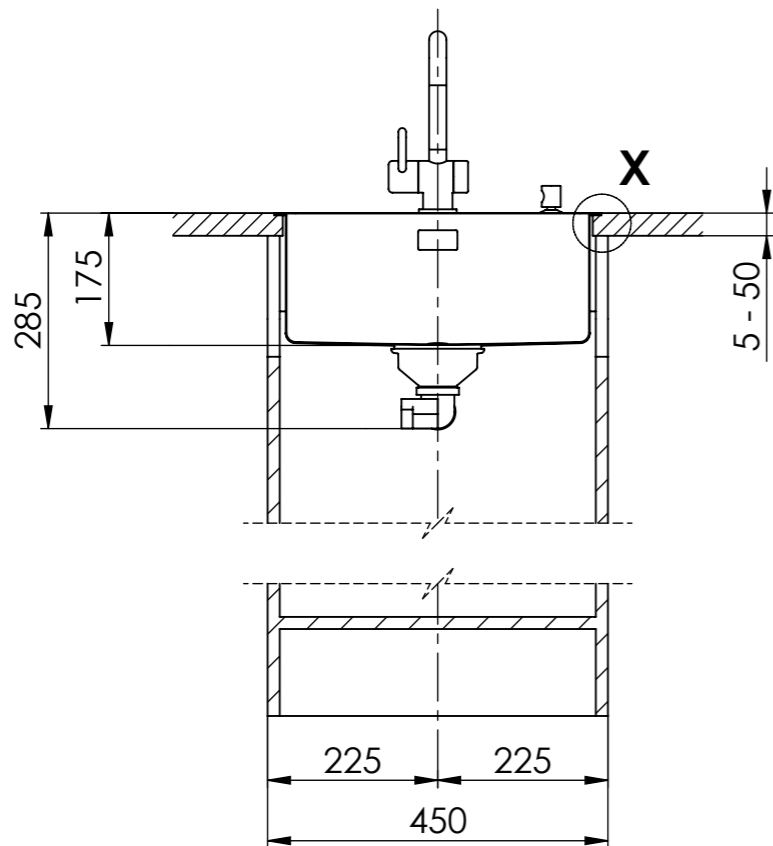
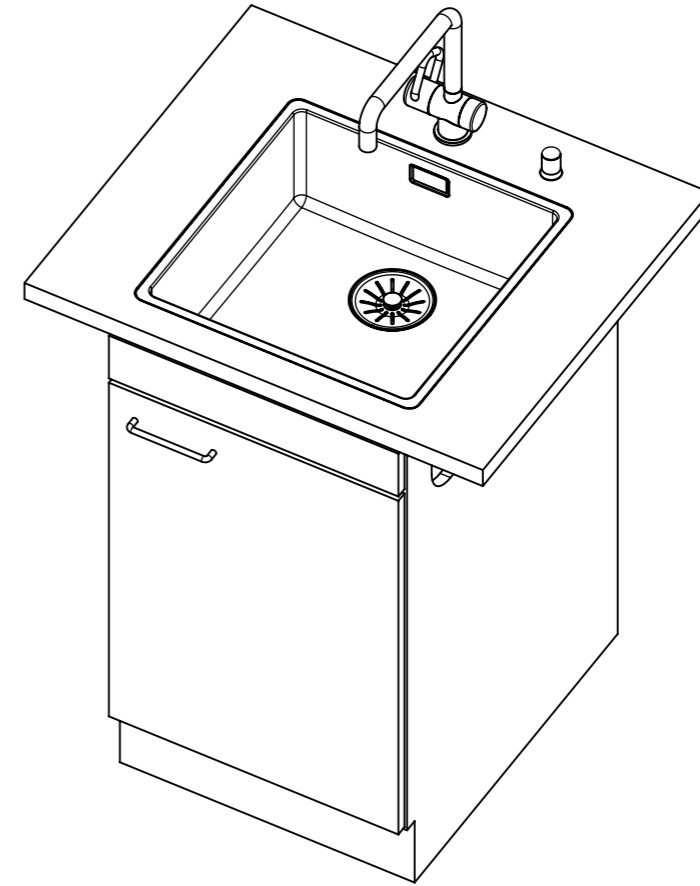
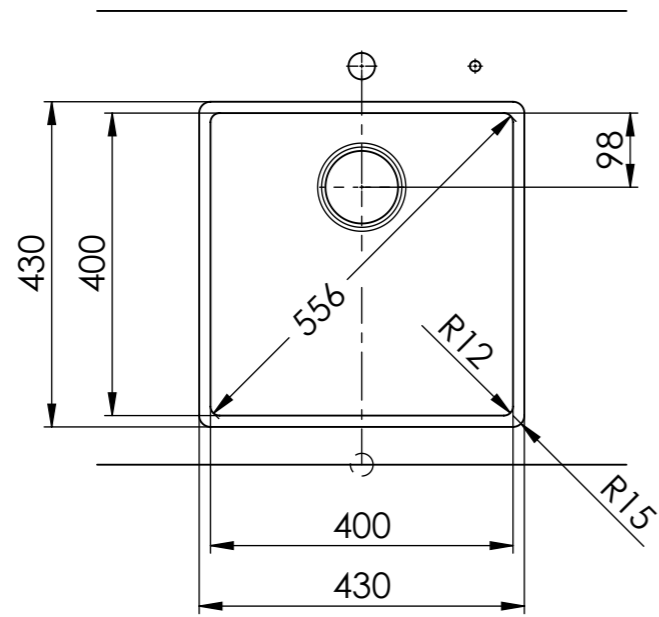


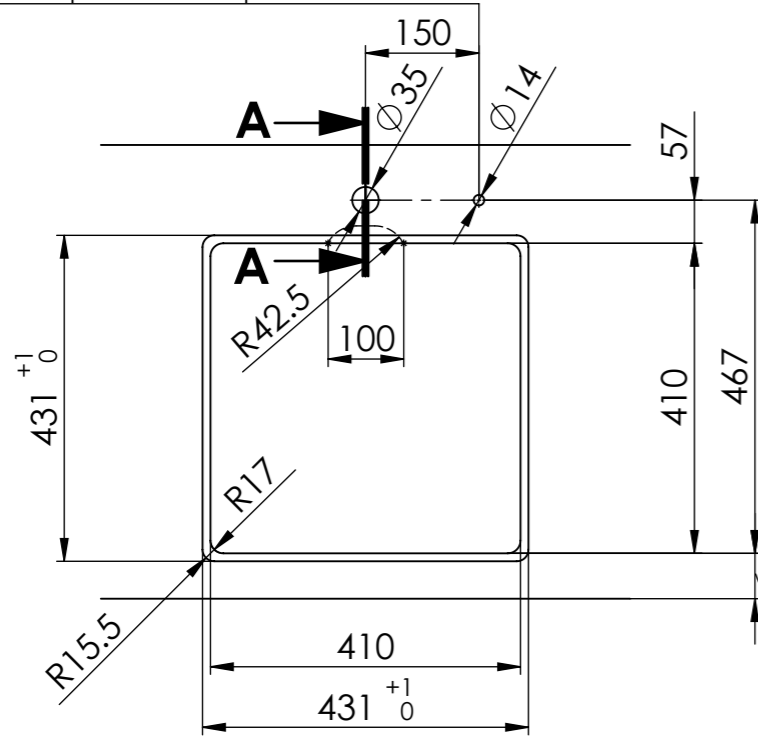
# Accento A 40IF



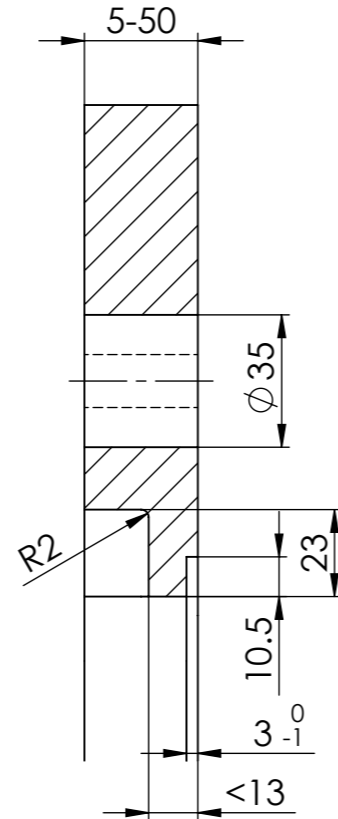
Für dieses Dokument und den darin dargestellten Gegenstand behalten wir uns alle Rechte vor. Vervielfältigung, Bekanntgabe an Dritte oder Verwendung seines Inhalts, ohne unsere Zustimmung ist verboten. © Copyright 2003 Suter Inox AG. All rights reserved.

**Ausschnitt für flächenbündigen Einbau:  
 Mesure de coupure pour montage à fleur:  
 Intaglio per montaggio a filo top:**

Zugknopfbohrung  
 nur für Becken mit Raumsparventil.  
 Perçage pour bouton de commande  
 seulement pour éviers avec soupape extra plate.  
 Foro per pomolo  
 solo per lavelli con piletta salvaspazio.



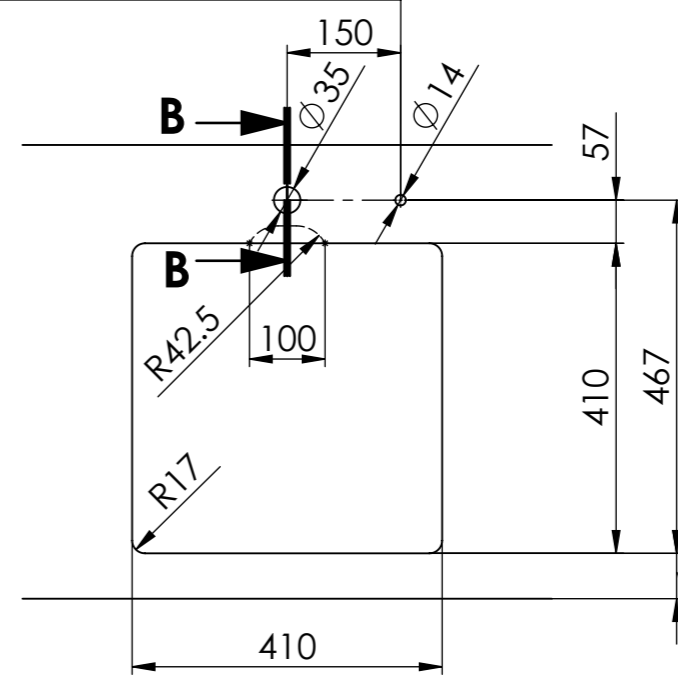
**A-A (1 : 2)**



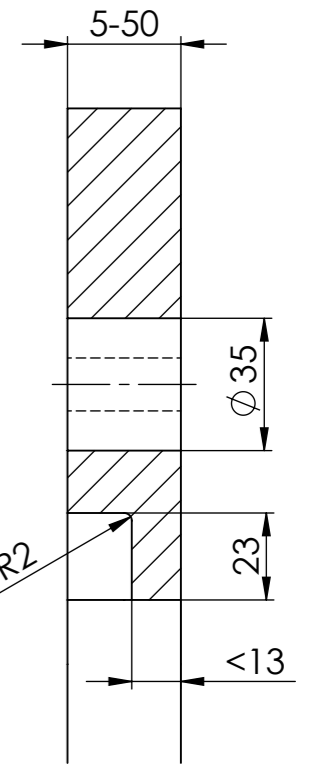
60mm bei stehender Traverse  
 80mm bei liegender Traverse  
 60mm avec traverse allongé  
 80mm avec traverse debout  
 60mm con traversa stante  
 80mm con traversa coricata

**Ausschnitt für flach aufliegender Einbau:  
 Mesure de coupure pour montage en appui:  
 Intaglio per montaggio soprapiano:**

Zugknopfbohrung  
 nur für Becken mit Raumsparventil.  
 Perçage pour bouton de commande  
 seulement pour éviers avec soupape extra plate.  
 Foro per pomolo  
 solo per lavelli con piletta salvaspazio.

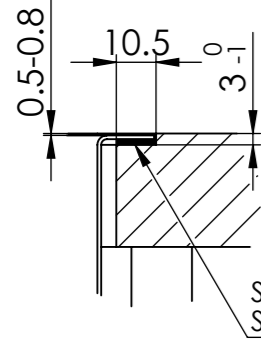


**B-B (1 : 2)**

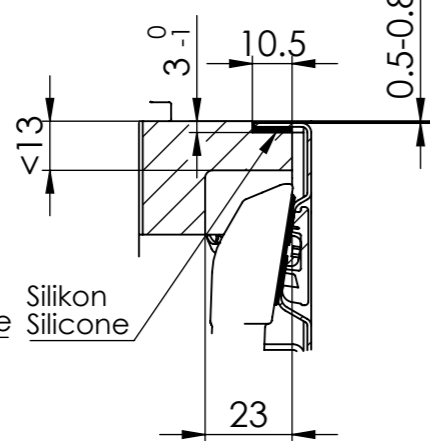


60mm bei stehender Traverse  
 80mm bei liegender Traverse  
 60mm avec traverse allongé  
 80mm avec traverse debout  
 60mm con traversa stante  
 80mm con traversa coricata

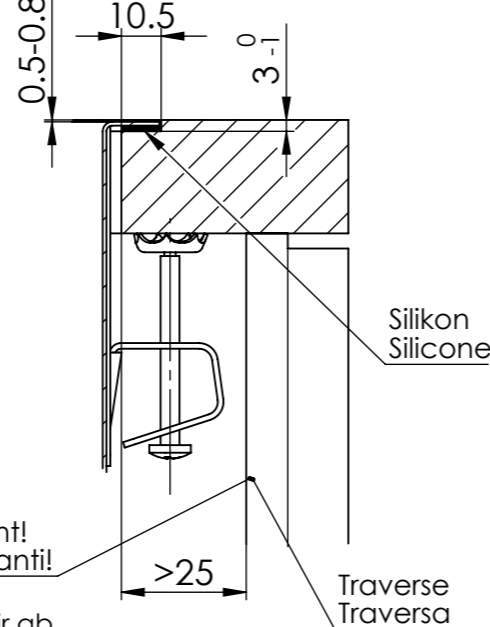
**X (1:2)**



**Y (1:2)**



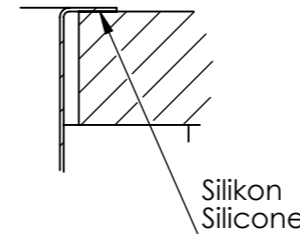
**Z (1:2)**



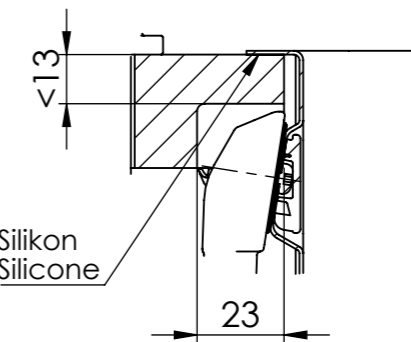
Achtung: Traverse vorne beachten!  
 Attention: respecter la traverse avant!  
 Attenzione: rispettare la traversa avanti!

Vom flächenbündigen Einbau in beschichteten Spanplatten raten wir ab.  
 Nous vous déconseillons le montage à fleur sur des panneaux de particules enduits.  
 Sconsigliamo il montaggio a filo top in pannelli di truciolato laminato.

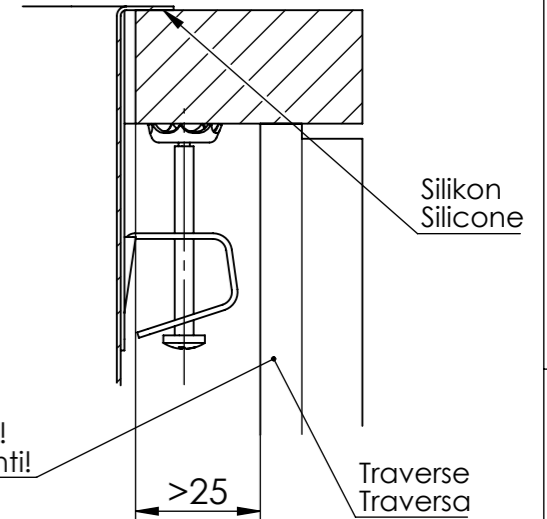
**X (1:2)**



**Y (1:2)**



**Z (1:2)**



Achtung: Traverse vorne beachten!  
 Attention: respecter la traverse avant!  
 Attenzione: rispettare la traversa avanti!