

**Accento A 40IF/15**

[> Web link](#)



**Fitting style**  
Flushmount sinks / Flat-mount inset

**Model**  
A 40IF/15

**Material**  
Stainless steel 18/10

**Article no.**  
10.103.599.00

**Cabinet size**  
45 cm

**Basket**  
3½" Tipo

**Surface**  
Polished

**Price CHF**  
1'318.- excl. VAT

**Dimensions**  
400x400x175mm

**Corner radius**  
12 mm

**Overflow and drain technology**



Sieve - type S



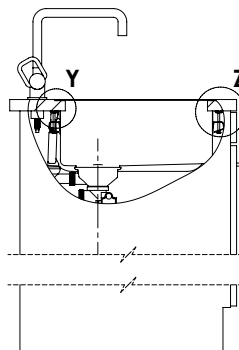
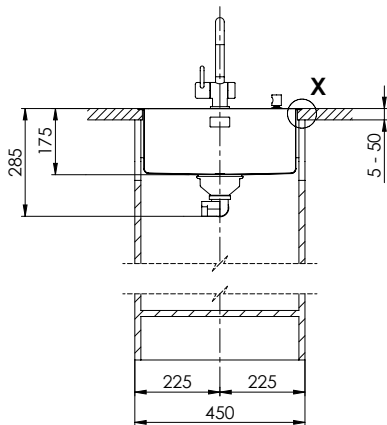
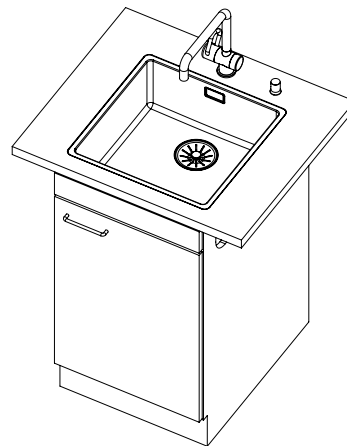
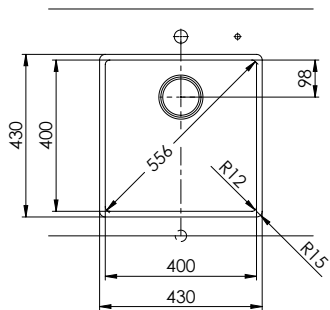
Concealed overflow

**Basket pre-assembly**  
Assembly of the valve at the factory

**Dispenser - mounting option**  
Free choice of positioning

**Overflow and drain technology**  
Standard pull-up knob

# Accento A 40IF



Es ist hier das Warenzeichen und das Bild registriert. Gegenstandsbezeichnungen sind das Recht der Verwahrer für sich. Marken-Namen von  
 Dritten oder Verwendung dieser Marke, ohne unsere Zustimmung ist verboten. © Copyright 2003 Suter Inox AG. All rights reserved.

