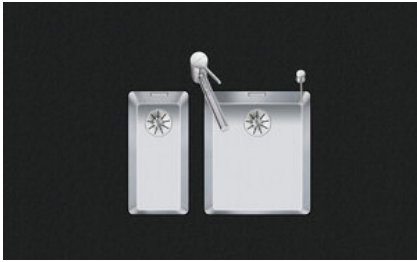


Linero LIO 18U + LIO 34U

[> Web link](#)



Fitting style
Undermount bowls

Model
LIO 18U + LIO 34U

Material
Stainless steel 18/10

Article no.
10.105.540.00

Cabinet size
60 cm

Basket
3½" Tipò
3½" TouchFlow

Surface
Matt

VRG
0.19

Price CHF
2'075.- excl. VAT

Dimensions
180x400x140mm

Corner radius
15 mm

Overflow and drain technology

Basket pre-assembly



Sieve - type M



Swivelling TouchFlow overflow cap



Swivelling overflow cap

Overflow and drain technology

Prices (as of 06.05.26/excl. VAT)

Model	Material	Basket	Article no.	Price CHF
Linero LIO 18U+34U	Stainless steel 18/10, Matt	3½" Tipò	10.105.542.00	1'836.- > Weblink
		3½" Tipò	10.105.541.00	1'877.- > Weblink
		3½" Tipò	10.106.236.00	1'922.- > Weblink
		3½" TouchFlow	10.105.540.00	2'075.- > Weblink

Accessory

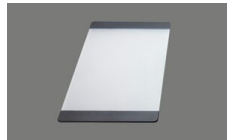
Optional accessories



> Weblink
40.000.912.00 / CHF 106.-
Colander, perforated



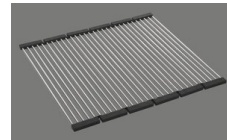
> Weblink
40.001.289.00 / CHF 106.-
Colander, unperforated



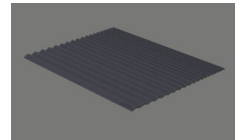
> Weblink
40.000.909.00 / CHF 151.-
Chopping board, made of glass, white



> Weblink
40.001.277.00 / CHF 151.-
Chopping board, made of plastic



> Weblink
40.001.138.00 / CHF 125.-
Inox Pad



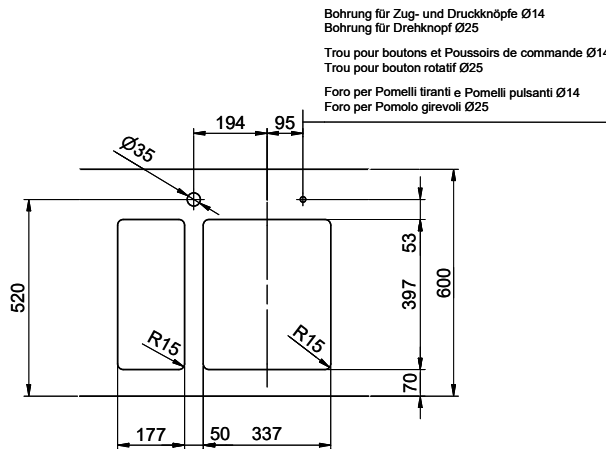
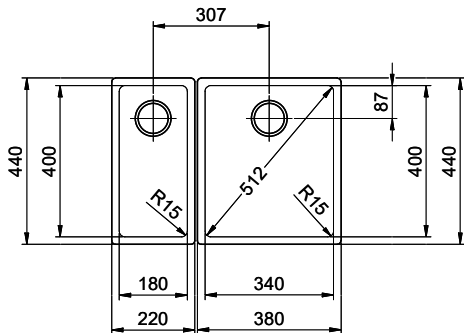
> Weblink
40.002.008.00 / CHF 51.-
Maro dish drainer mat, Dark Grey

Spares

You can find the compatible range of spares here [> Weblink](#)

Linero LIO 18U + LIO 34U Desino

Masse / Ausschnittkontur
 Dimensions / contour de découpe
 Dimensioni / contorno dell'apertura

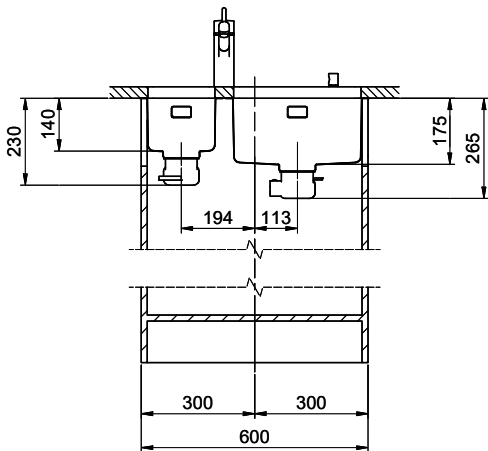


Bohrung für Zug- und Druckknöpfe Ø14
 Bohrung für Drehknopf Ø25

Trou pour boutons et Pousoirs de commande Ø14
 Trou pour bouton rotatif Ø25

Foro per Pomelli tiranti e Pomelli pulsanti Ø14
 Foro per Pomolo girevoli Ø25

Für dieses Dokument und der darin abgezeichneten Gegenstände behalten wir uns alle Rechte vor. Verwendungs-Beispiele sind
 ohne Gewähr. Weiterverbreitung dieses Dokuments, ohne unsere Zustimmung ist verboten. © Copyright 2020 Suter Inox AG. All rights reserved.



Kombination LIO 18 + LIO 34: Erfordert beidseitigen Ausschnitt der Korpuswand.

Combinaison LIO 18 + LIO 34: Exige la découpe de la paroi de l'élément de deux côtés.

Combinazione LIO 18 + LIO 34: Richiede un intaglio della parete dell'armadio su entrambi i lati.

