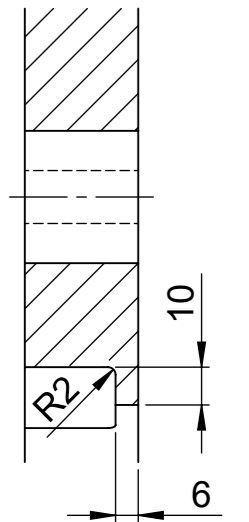
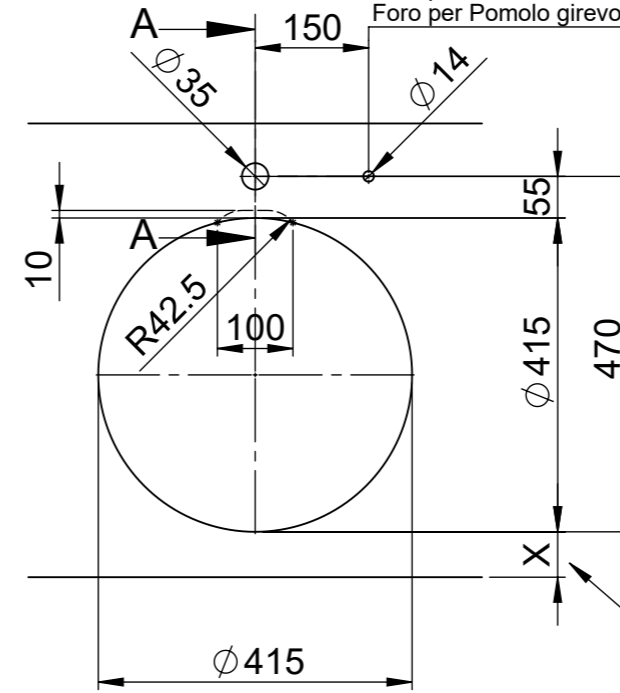
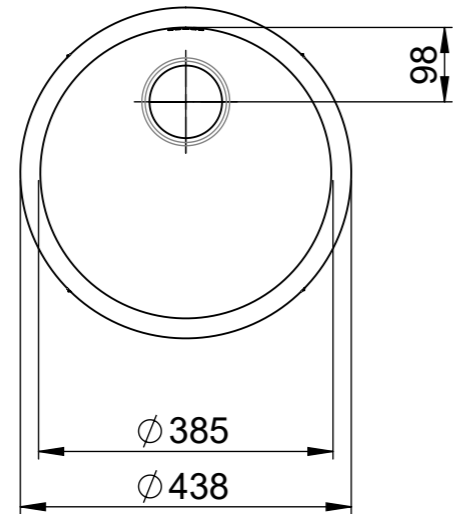
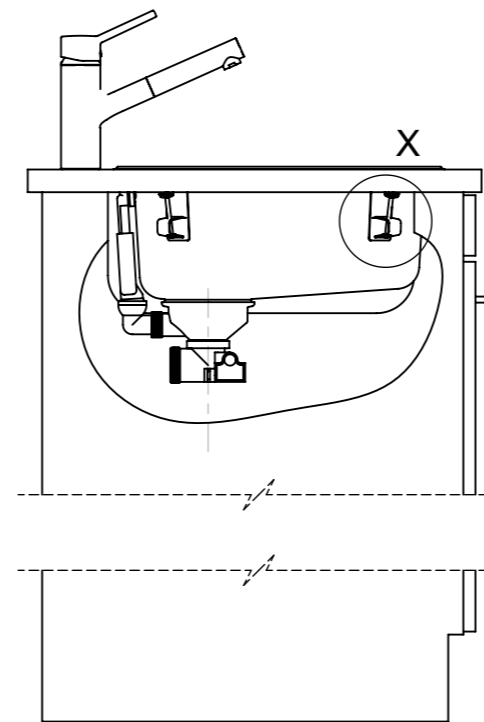
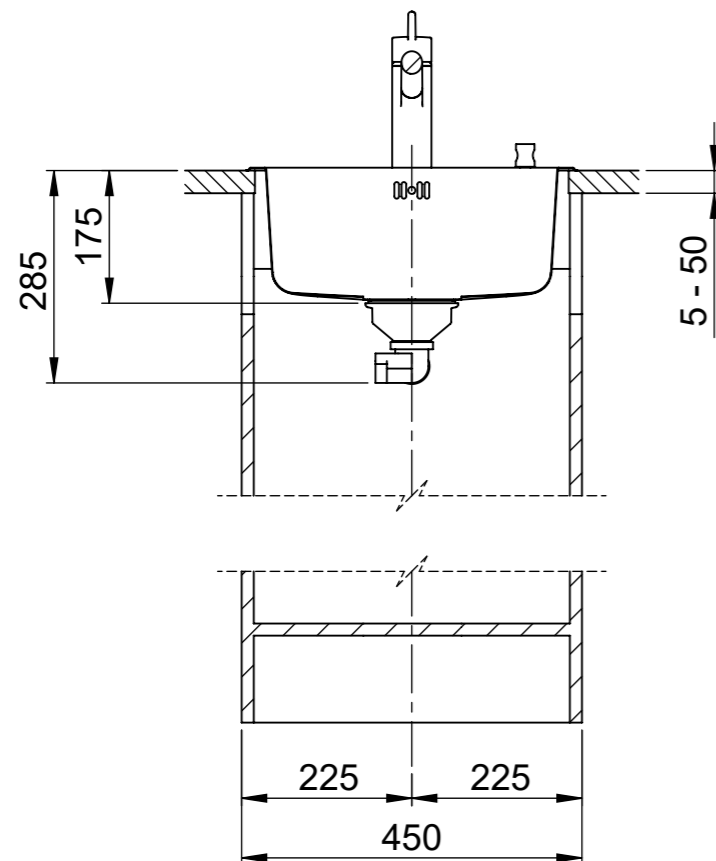


Bohrung für Zug- und Druckknöpfe Ø14
 Bohrung für Drehknopf Ø25
 Trou pour boutons et Poussoirs de commande Ø14
 Trou pour bouton rotatif Ø25
 Foro per Pomelli tiranti e Pomelli pulsanti Ø14
 Foro per Pomolo girevoli Ø25

A-A
 MAßSTAB 1 : 2



60mm bei stehender Traverse
 80mm bei liegender Traverse
 60mm avec traverse allongé
 80mm avec traverse debout
 60mm con traversa coricata
 80mm con traversa stante



DETAIL X
 MAßSTAB 1 : 2

