

Accento A 18IF/15

[> Lien web](#)

Type de montage
Éviers affleuré / à bords plats

Modèle
A 18IF/15

Matériel
Acier inox 18/10

No. d'article
10.103.493.00

Élément inférieur
35 cm

Soupape
3½" Tipo

Finition
Lisse

Prix en CHF
1'123.- hors TVA

Dimensions d'évier
180x400x140mm

Rayons d'angle
12 mm

Technologie de vidage et de trop-plein



Grille - type S



Trop-plein recouvert

Pré-montage du soupape

Montage de la soupape en usine

Distributeur - option de montage

Libre choix de positionnement

Technologie de vidage et de trop-plein

Bouton de commande y compris

Prix (au 22.06.26 / TVA non incl.)

Modèle	Matériel	Soupape	No. d'article	Prix en CHF
Accento A 18IF/15	Acier inox 18/10, Lisse	3½" Tipo	10.103.493.00	1'123.- > Weblink

Description du produit

1 Version du produit, 2 Types de montage

Avantage particulier du bord plat IF: il permet un encastrement aussi bien à fleur que par en haut, en appui.

Montage à fleur: Conseil pour le choix du plan de travail

Nous recommandons le montage dans plans de travail en granit, en pierre artificielle (par ex.: Corian ou Varicor) ou en bois massif. Par contre, nous déconseillons la pose dans plans en résine synthétique.

Tous les modèles Accento sont «fait main».

Accessoire

Accessoires en option



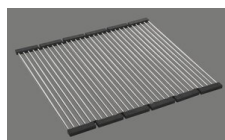
[> Weblink](#)
40.000.912.00 / CHF
106.-
Panier amovible, percé



[> Weblink](#)
40.001.289.00 / CHF
106.-
Panier amovible, non percé



[> Weblink](#)
40.001.277.00 / CHF
151.-
Planche à découper, synthétique



[> Weblink](#)
40.001.138.00 / CHF
125.-
Inox Pad

Accento A 18IF/15

[> Lien web](#)

Références assorties



> Weblink
40.001.447.00 / CHF
923.-
Suter Merano

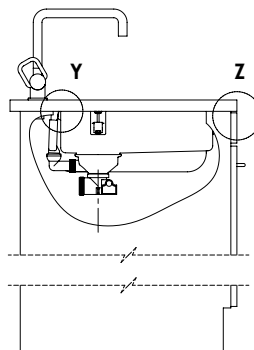
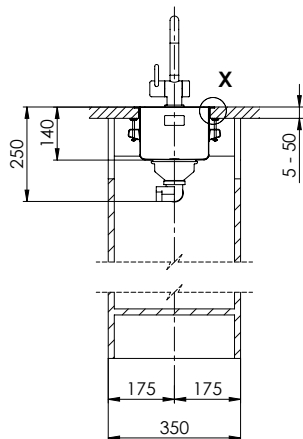
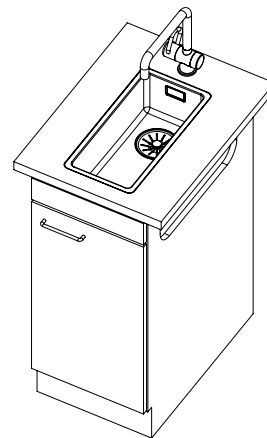
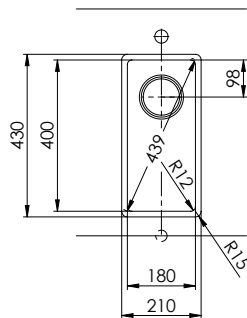


> Weblink
40.001.434.00 / CHF
330.-
Distributeur Merano

Pièces détachées

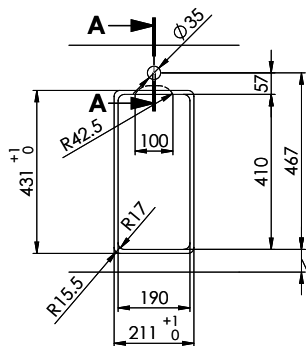
Retrouvez les références accessoires ici [> Weblink](#)

Accento A 18IF



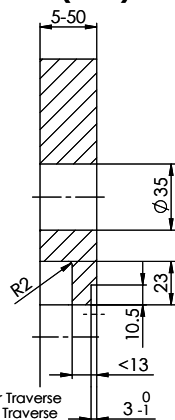
Für diese Zeichnung sind alle Rechte vorbehalten. Copyright 2003 Suter Inox AG. All rights reserved.
 Toute réimpression ou utilisation non autorisée sans la permission écrite de la Suter Inox AG est formellement interdite.
 Toute réimpression ou utilisation non autorisée sans la permission écrite de la Suter Inox AG est formellement interdite.

Ausschnitt für flächenbündigen Einbau:
Mesure de coupure pour montage à fleur:
Intaglio per montaggio a filo top:

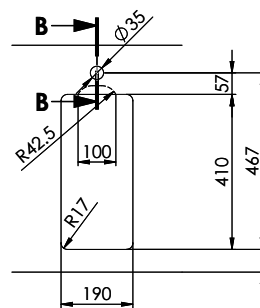


60mm bei stehender Traverse
 80mm bei liegender Traverse
 60mm avec traverse allongé
 80mm avec traverse debout
 60mm con traversa stante
 80mm con traversa coricata

A-A (1 : 2)

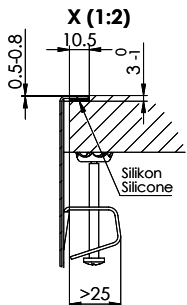
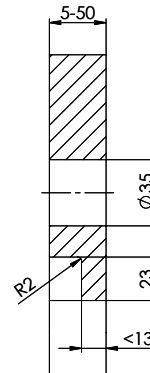


Ausschnitt für flach aufliegender Einbau:
Mesure de coupure pour montage en appui:
Intaglio per montaggio sopra piano:

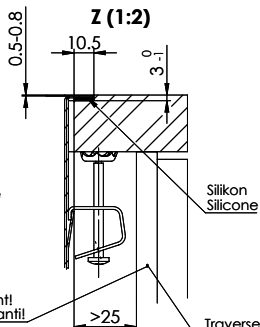
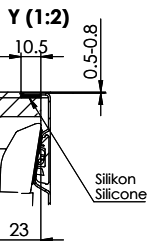


60mm bei stehender Traverse
 80mm bei liegender Traverse
 60mm avec traverse allongé
 80mm avec traverse debout
 60mm con traversa stante
 80mm con traversa coricata

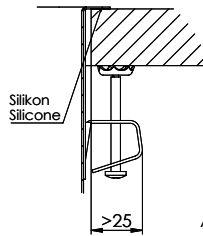
B-B (1 : 2)



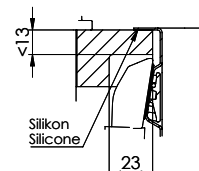
Achtung: Traverse vorne beachten!
 Attention: respecter la traverse avant!
 Attenzione: rispettare la traversa avanti!



X (1:2)

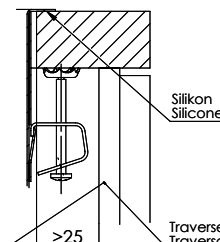


Y (1:2)



Achtung: Traverse vorne beachten!
 Attention: respecter la traverse avant!
 Attenzione: rispettare la traversa avanti!

Z (1:2)



Vom flächenbündigen Einbau in beschichteten Spanplatten raten wir ab.
 Nous vous déconseillons le montage à fleur sur des panneaux de particules enduits.
 Sconsigliamo il montaggio a filo top in pannelli di truciolato laminato.