

## Accento A 34IF/12

[> Lien web](#)

**Type de montage**  
Éviers affleuré / à bords plats

**Modèle**  
A 34IF/12

**Matériel**  
Acier inox 18/10

**No. d'article**  
10.104.533.00

**Élément inférieur**  
40 cm

**Soupape**  
3½" Tipo

**Finition**  
Lisse

**Prix en CHF**  
1'208.- hors TVA

**Dimensions d'évier**  
340x400x175mm

**Rayons d'angle**  
12 mm

## Technologie de vidage et de trop-plein



Grille - type S



Plaque de trop-plein basculante

## Technologie de vidage et de trop-plein

**Prix** (au 22.06.26 / TVA non incl.)

Modèle	Matériel	Soupape	No. d'article	Prix en CHF
Accento A 34IF/15	Acier inox 18/10, Lisse	3½" Tipo	10.104.533.00	1'208.- <a href="#">&gt; Weblink</a>

## Description du produit

Tous les modèles Accento sont « fait main ».

## 1 Version du produit, 2 Types de montage

Avantage particulier du bord plat IF: il permet un encastrement aussi bien à fleur que par en haut, en appui.

## Montage à fleur: Conseil pour le choix du plan de travail

Nous recommandons le montage dans plans de travail en granit, en pierre artificielle (par ex.: Corian ou Varicor) ou en bois massif. Par contre, nous déconseillons la pose dans plans en résine synthétique.

## Accessoire

Accessoires en option



> Weblink  
40.000.912.00 / CHF  
106.-  
Panier amovible, percé



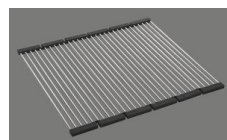
> Weblink  
40.001.289.00 / CHF  
106.-  
Panier amovible, non percé



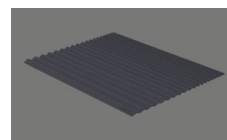
> Weblink  
40.000.909.00 / CHF  
151.-  
Planche à découper, en verre, blanc



> Weblink  
40.001.277.00 / CHF  
151.-  
Planche à découper, synthétique



> Weblink  
40.001.138.00 / CHF  
125.-  
Inox Pad



> Weblink  
40.002.008.00 / CHF 51.-  
Maro tapis d'égouttage, Dark Grey

## Accento A 34IF/12

[> Lien web](#)

## Références assorties



> Weblink  
40.001.447.00 / CHF  
923.-  
Suter Merano



> Weblink  
40.001.434.00 / CHF  
330.-  
Distributeur Merano



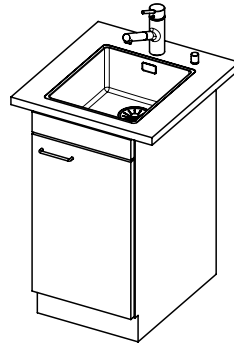
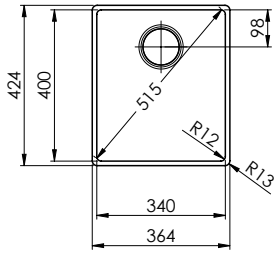
> Weblink  
40.001.023.00 / CHF  
347.-  
Müllex Boxx 40-R

## Pièces détachées

Retrouvez les références accessoires ici [> Weblink](#)

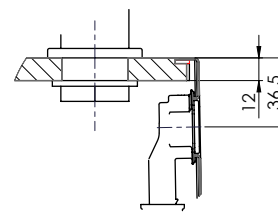
# Accento A 341F/12 sFlow Typ S

**Randbreite 12mm**  
**Bord de 12mm de largeur**  
**Larghezza bordo 12mm**

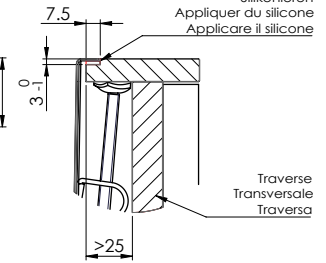


Für 12mm Arbeitsplatte.  
 Pour plan de travail de 12mm.  
 Per piano di lavoro da 12mm.

X (1:2)

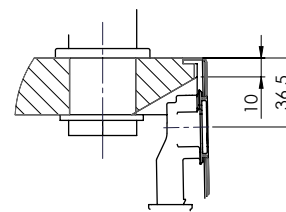


Y (1:2)

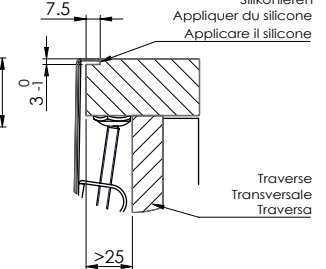


Für 13 - 30mm Arbeitsplatte.  
 Pour plan de travail de 13 - 30mm.  
 Per piano di lavoro da 13 - 30mm.

X (1:2)

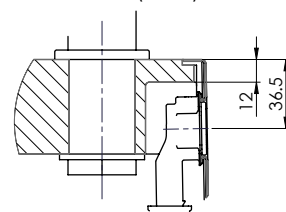


Y (1:2)

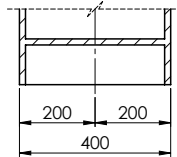
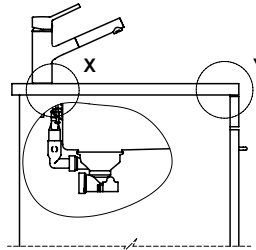
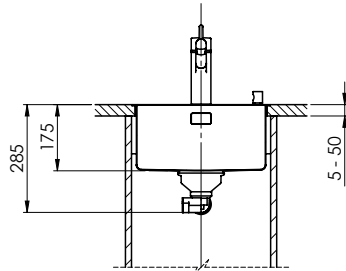
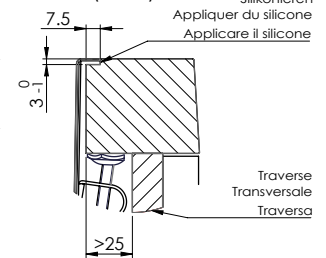


Für 13 - 50mm Arbeitsplatte.  
 Pour plan de travail de 13 - 50mm.  
 Per piano di lavoro da 13 - 50mm.

X (1:2)



Y (1:2)



Bei der Planung die Traverse im Möbel beachten!

Faites attention à la barre transversale dans les meubles lors de la planification!

Presta attenzione alla traversa nei mobili durante la pianificazione!

Vom flächenbündigen Einbau in beschichteten Spanplatten raten wir ab.  
 Nous vous déconseillons le montage à fleur sur des panneaux de particules enduits.  
 Sconsigliamo il montaggio a filo top in pannelli di truciolato laminato.

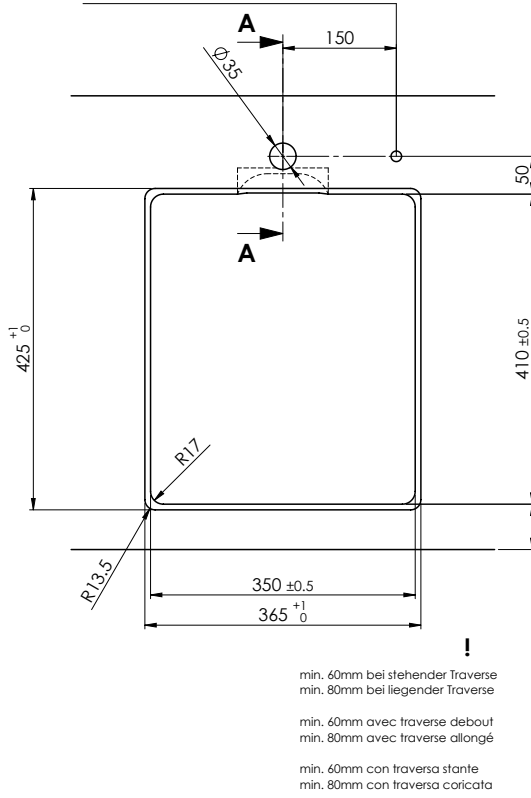
# Accento A 34If/12 sFlow Typ S

**Ausschnitt für flächenbündigen Einbau - Randbreite 12mm:**  
**Mesure de coupe pour montage à fleur - Bord de 12mm de largeur:**  
**Intaglio per montaggio a filo top - Larghezza bordo 12mm:**

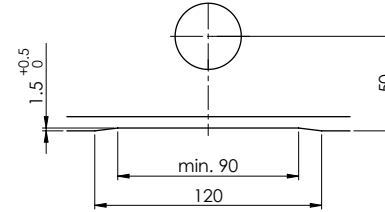
Bohrung für Zug- und Druckknöpfe ø14  
 Bohrung für Drehknopf ø25

Trou pour boutons et Pousoirs de commande ø14  
 Trou pour bouton rotatif ø25

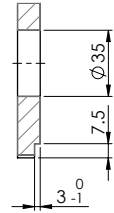
Foro per Pomelli tiranti e Pomelli pulsanti ø14  
 Foro per Pomolo girevoli ø25



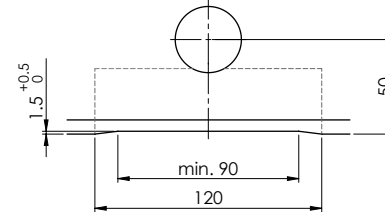
Für 12mm Arbeitsplatte.  
 Pour plan de travail de 12 mm.  
 Per piano di lavoro da 12 mm.



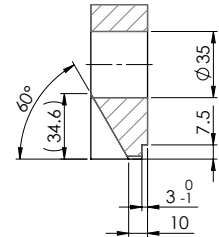
A-A (1 : 2)



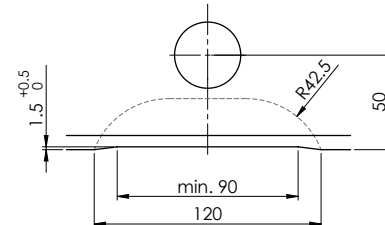
Für 13 - 30mm Arbeitsplatte.  
 Pour plan de travail de 13 - 30mm.  
 Per piano di lavoro da 13 - 30mm.



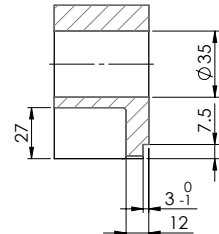
A-A (1 : 2)



Für 13 - 50mm Arbeitsplatte.  
 Pour plan de travail de 13 - 50mm.  
 Per piano di lavoro da 13 - 50mm.



A-A (1 : 2)



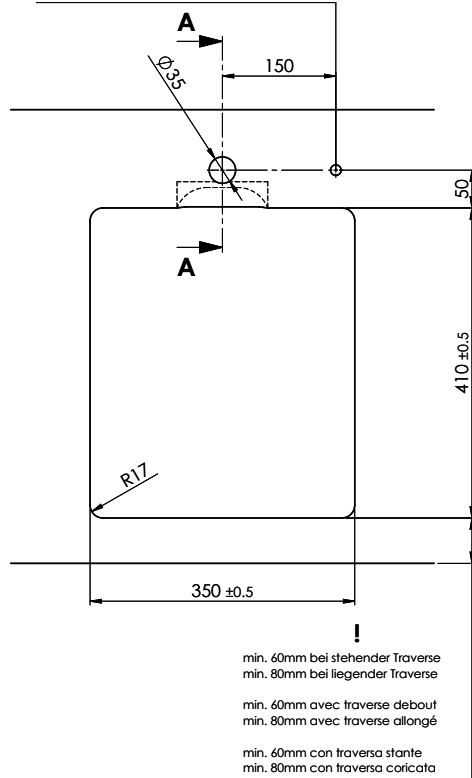
# Accento A 341F/12 sFlow Typ S

**Ausschnitt für flach aufliegender Einbau - Randbreite 12mm:**  
**Mesure de coupeure pour montage en appui - Bord de 12mm de largeur:**  
**Intaglio per montaggio sopra piano - Larghezza bordo 12mm:**

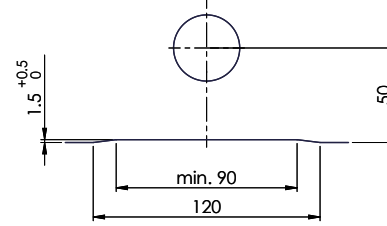
Bohrung für Zug- und Druckknöpfe ø14  
 Bohrung für Drehknopf ø25

Trou pour boutons et Pouvoirs de commande ø14  
 Trou pour bouton rotatif ø25

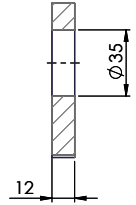
Foro per Pomelli tiranti e Pomelli pulsanti ø14  
 Foro per Pomolo girevoli ø25



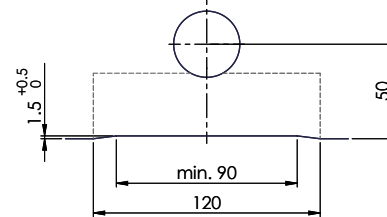
Für 12mm Arbeitsplatte.  
 Pour plan de travail de 12 mm.  
 Per piano di lavoro da 12 mm.



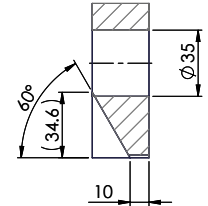
A-A (1 : 2)



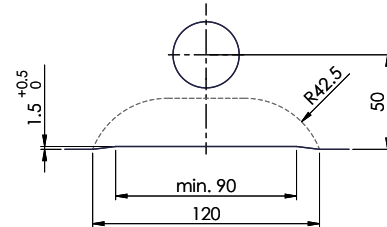
Für 13 - 30mm Arbeitsplatte.  
 Pour plan de travail de 13 - 30mm.  
 Per piano di lavoro da 13 - 30mm.



A-A (1 : 2)



Für 13 - 50mm Arbeitsplatte.  
 Pour plan de travail de 13 - 50mm.  
 Per piano di lavoro da 13 - 50mm.



A-A (1 : 2)

