

Accento A 45IF/12
[> Lien web](#)

Type de montage
 Éviers affleuré / à bords plats

Modèle
 A 45IF/12

Matériel
 Acier inox 18/10

No. d'article
 10.104.539.00

Élément inférieur
 50 cm

Soupape
 3½" Tipo

Finition
 Lisse

Prix en CHF
 1'397.- hors TVA

Dimensions d'évier
 450x400x175mm

Rayons d'angle
 12 mm

Technologie de vidage et de trop-plein


Grille - type S


 Plaque de trop-plein
 basculante

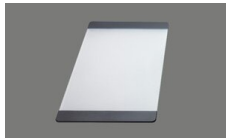
Technologie de vidage et de trop-plein
Prix (au 29.06.26 / TVA non incl.)

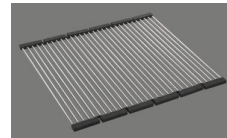
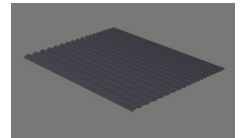
Modèle	Matériel	Soupape	No. d'article	Prix en CHF
Accento A 45IF/12	Acier inox 18/10, Lisse	3½" Tipo	10.104.539.00	1'397.- > Weblink

Accessoire

Accessoires en option

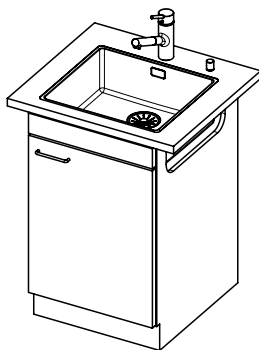
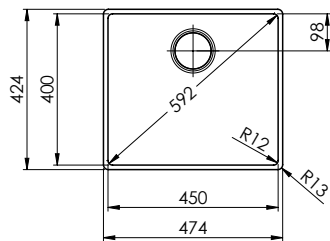

 > Weblink
 40.000.912.00 / CHF
 106.-
 Panier amovible, percé

 > Weblink
 40.001.289.00 / CHF
 106.-
 Panier amovible, non
 percé

 > Weblink
 40.000.909.00 / CHF
 151.-
 Planche à découper, en
 verre, blanc

 > Weblink
 40.001.277.00 / CHF
 151.-
 Planche à découper,
 synthétique

 > Weblink
 40.001.138.00 / CHF
 125.-
 Inox Pad

 > Weblink
 40.002.008.00 / CHF 51.-
 Maro tapis d'égouttage,
 Dark Grey

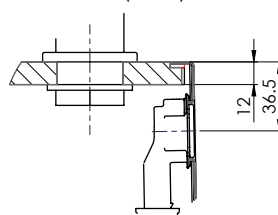
Accento A 451F/12 sFlow Typ S

Randbreite 12mm
 Bord de 12mm de largeur
 Larghezza bordo 12mm

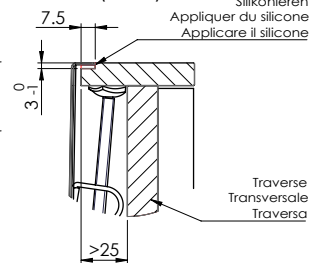


Für 12mm Arbeitsplatte.
 Pour plan de travail de 12mm.
 Per piano di lavoro da 12mm.

X (1:2)

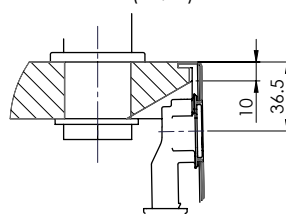


Y (1:2)

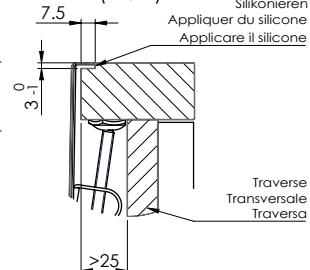


Für 13 - 30mm Arbeitsplatte.
 Pour plan de travail de 13 - 30mm.
 Per piano di lavoro da 13 - 30mm.

X (1:2)

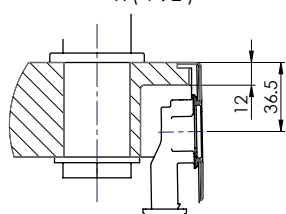


Y (1:2)

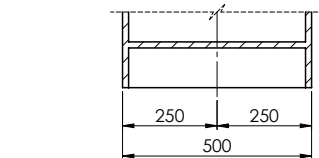
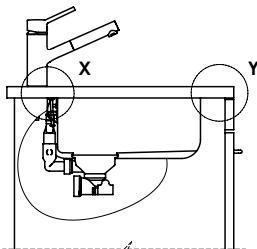
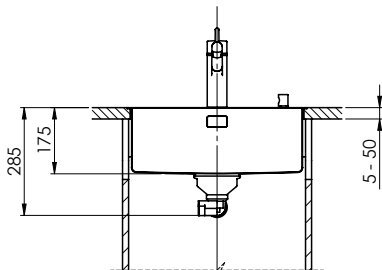
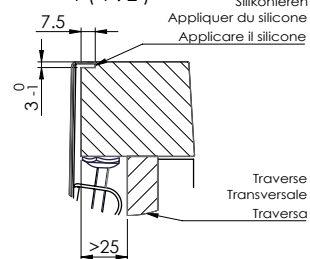


Für 13 - 50mm Arbeitsplatte.
 Pour plan de travail de 13 - 50mm.
 Per piano di lavoro da 13 - 50mm.

X (1:2)



Y (1:2)



Bei der Planung die Traverse im Möbel beachten!

Faites attention à la barre transversale dans les meubles lors de la planification!

Presta attenzione alla traversa nei mobili durante la pianificazione!

Vom flächenbündigen Einbau in beschichteten Spanplatten raten wir ab.
 Nous vous déconseillons le montage à fleur sur des panneaux de particules enduits.
 Sconsigliamo il montaggio a filo top in pannelli di truciolato laminato.

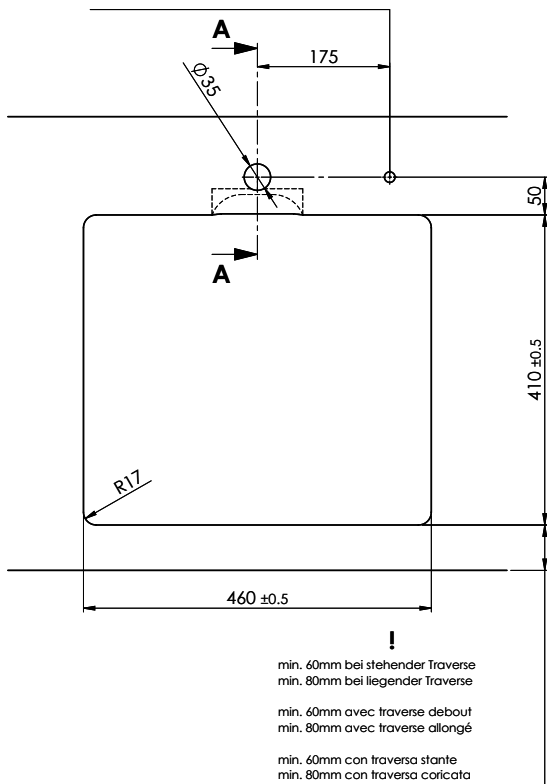
Accento A 45IF/12 sFlow Typ S

Ausschnitt für flach aufliegender Einbau - Randbreite 12mm:
Mesure de coupeure pour montage en appui - Bord de 12mm de largeur:
Intaglio per montaggio soprapiano - Larghezza bordo 12mm:

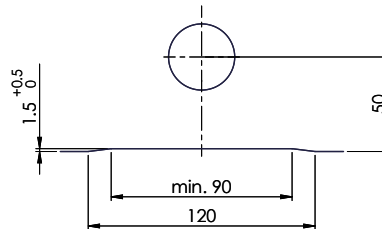
Bohrung für Zug- und Druckknöpfe ø14
 Bohrung für Drehknopf ø25

Trou pour boutons et Pouissoirs de commande ø14
 Trou pour bouton rotatif ø25

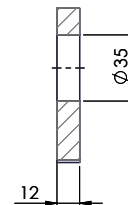
Foro per Pomelli tiranti e Pomelli pulsanti ø14
 Foro per Pomolo girevoli ø25



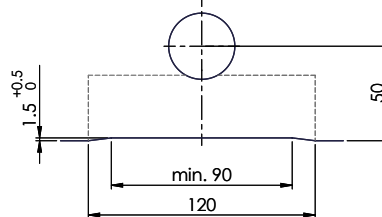
Für 12mm Arbeitsplatte.
 Pour plan de travail de 12 mm.
 Per piano di lavoro da 12 mm.



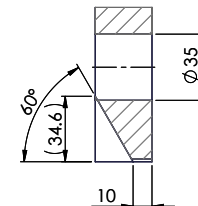
A-A (1 : 2)



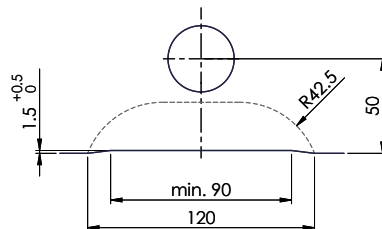
Für 13 - 30mm Arbeitsplatte.
 Pour plan de travail de 13 - 30mm.
 Per piano di lavoro da 13 - 30mm.



A-A (1 : 2)



Für 13 - 50mm Arbeitsplatte.
 Pour plan de travail de 13 - 50mm.
 Per piano di lavoro da 13 - 50mm.



A-A (1 : 2)

