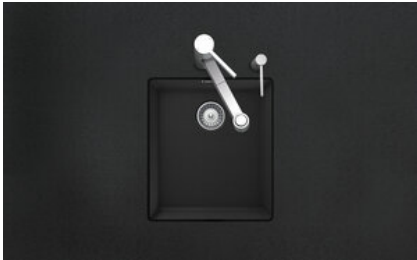


Brooklyn BYK N 100S U
[> Lien web](#)

Type de montage
 Éviers sous pierre

Modèle
 BYK N 100S U

Matériel
 Cristalite Plus

No. d'article
 10.104.322.00

Élément inférieur
 45 cm

Soupape
 3½" A panier bouchon

Couleur
 Nero

Prix en CHF
 813.- hors TVA

Dimensions d'évier
 350x400x200mm

Pré-montage du soupape
 Sans pose de la soupape

Bouton de commande y compris
Distributeur - option de montage
Prix (au 20.06.26 / TVA non incl.)

| Modèle | Matériel | Soupape | No. d'article | Prix en CHF | |
|-----------------------|-----------------------|----------------------|---------------|-------------|-----------|
| Brooklyn BYK N 100S U | Cristalite Plus, Nero | 3½" Extra plate | 10.105.320.00 | 894.- | > Weblink |
| | | 3½" A panier bouchon | 10.105.321.00 | 853.- | > Weblink |
| | | 3½" Extra plate | 10.104.321.00 | 854.- | > Weblink |
| | | 3½" A panier bouchon | 10.104.322.00 | 813.- | > Weblink |

Description du produit
Matériel

Éviers en granite Cristalite Plus: Ces éviers sont composés à env. 80% de quartz, élément le plus dur du granite. Le granite est lié avec une résine acrylique de haute qualité. Ce matériau composite granite-résine acrylique fait toute la robustesse de ces éviers contre les rayures et les salissures, et assure leur durabilité.

Couleur précise Schock: Nero

Accessoire

Accessoires en option



> Weblink
 40.000.912.00 / CHF
 106.-
 Panier amovible, percé



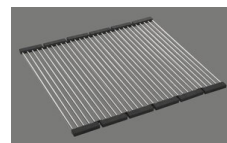
> Weblink
 40.001.289.00 / CHF
 106.-
 Panier amovible, non percé



> Weblink
 40.000.909.00 / CHF
 151.-
 Planche à découper, en verre, blanc



> Weblink
 40.001.277.00 / CHF
 151.-
 Planche à découper, synthétique



> Weblink
 40.001.138.00 / CHF
 125.-
 Inox Pad

Références assorties


> Weblink
 40.001.314.00 / CHF
 155.-
 Distributeur Nano

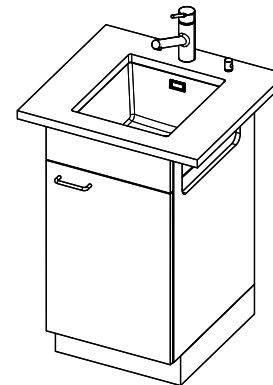
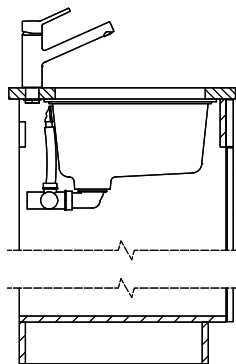
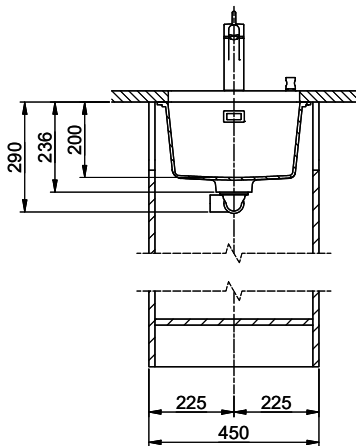
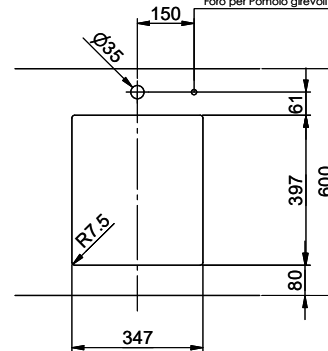
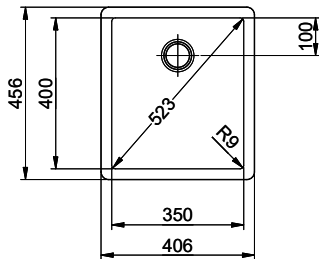


> Weblink
 40.001.024.00 / CHF
 427.-
 Müllex Boxx 55/60-R Bio

Brooklyn BYK N 100S U

Masse / Ausschnittkontur
 Dimensions / contour de découpe
 Dimensioni / contorno dell'apertura

Bohrung für Zug- und Druckknöpfe Ø14
 Bohrung für Drehknopf Ø25
 Trou pour boutons et Poussoirs de commande Ø14
 Trou pour bouton rotatif Ø25
 Foro per Pomelli Istanti e Pomelli pulsanti Ø14
 Foro per Pomello girevoli Ø25



Tutti i diritti sono riservati. È vietata espressamente la ristampa o l'uso non autorizzato senza permesso scritto dalla Suter Inox AG. Tutti i diritti sono riservati.
 Alle Rechte vorbehalten. Nachdruck, Vervielfältigung und Verbreitung, auch auszugsweise, ist ohne schriftliche Genehmigung der Suter Inox AG. Alle Rechte vorbehalten.
 All rights reserved. Any reproduction or unauthorized use without the written permission of Suter Inox AG is prohibited. All rights reserved.