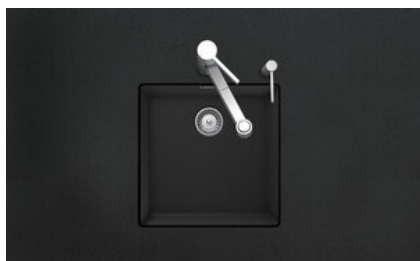


## Brooklyn BYK N 100U

[> Lien web](#)

**Type de montage**  
Éviers sous pierre

**Modèle**  
BYK N 100U

**Matériel**  
Cristalite Plus

**No. d'article**  
10.104.319.00

**Élément inférieur**  
50 cm

**Soupape**  
3½" A panier bouchon

**Couleur**  
Nero

**Prix en CHF**  
850.- hors TVA

**Dimensions d'évier**  
400x400x200mm

**Pré-montage du soupape**

Sans pose de la soupape

**Bouton de commande y compris**

**Distributeur - option de montage**

Prix (au 21.06.26 / TVA non incl.)

Modèle	Matériel	Soupape	No. d'article	Prix en CHF	
Brooklyn BYK N 100U	Cristalite Plus, Nero	3½" Extra plate	10.105.322.00	931.-	> Weblink
		3½" A panier bouchon	10.105.323.00	890.-	> Weblink
		3½" Extra plate	10.103.292.00	891.-	> Weblink
		3½" A panier bouchon	10.104.319.00	850.-	> Weblink

**Description du produit****Matériel**

Éviers en granite Cristalite Plus: Ces éviers sont composés à env. 80% de quartz, élément le plus dur du granite. Le granite est lié avec une résine acrylique de haute qualité. Ce matériau composite granite-résine acrylique fait toute la robustesse de ces éviers contre les rayures et les salissures, et assure leur durabilité.

**Accessoire**

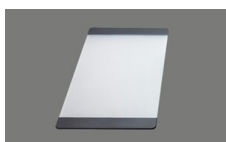
Accessoires en option



> Weblink  
40.000.912.00 / CHF  
106.-  
Panier amovible, percé



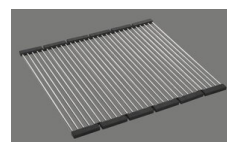
> Weblink  
40.001.289.00 / CHF  
106.-  
Panier amovible, non percé



> Weblink  
40.000.909.00 / CHF  
151.-  
Planche à découper, en verre, blanc



> Weblink  
40.001.277.00 / CHF  
151.-  
Planche à découper, synthétique



> Weblink  
40.001.138.00 / CHF  
125.-  
Inox Pad

**Pièces détachées**

Retrouvez les références accessoires ici > Weblink

# Brooklyn BYK N 100U

Masse / Ausschnittkontur  
 Dimensions / contour de découpe  
 Dimensioni / contorno dell'apertura

Bohrung für Zug- und Druckknöpfe Ø14  
 Bohrung für Drehknopf Ø25  
 Trou pour boutons et Poussoirs de commande Ø14  
 Trou pour bouton rotatif Ø25  
 Foro per Pomelli Istanti e Pomelli pulsanti Ø14  
 Foro per Pomello girevoli Ø25

