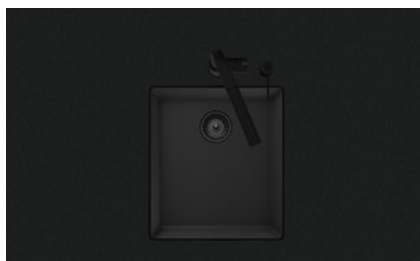


Brooklyn Cristalite Plus / Brooklyn BYK N 100S U

[> Lien web](#)**Type de montage**

Éviers sous pierre

Modèle

Cristalite Plus / Brooklyn BYK N 100S U

Matériel

Cristalite Plus

No. d'article

10.105.321.00

Élément inférieur

45 cm

Soupape

3½" A panier bouchon

Couleur

Nero

Prix en CHF

853.- hors TVA

Dimensions d'évier

350x400x200mm

Pré-montage du soupape

Sans pose de la soupape

Distributeur - option de montage

Prix (au 25.06.26 / TVA non incl.)

Modèle	Matériel	Soupape	No. d'article	Prix en CHF	
Brooklyn BYK N 100S U	Cristalite Plus, Nero	3½" Extra plate	10.105.320.00	894.-	> Weblink
		3½" A panier bouchon	10.105.321.00	853.-	> Weblink
		3½" Extra plate	10.104.321.00	854.-	> Weblink
		3½" A panier bouchon	10.104.322.00	813.-	> Weblink

Description du produit**Matériel**

Éviers en granite Cristalite Plus: Ces éviers sont composés à env. 80% de quartz, élément le plus dur du granite. Le granite est lié avec une résine acrylique de haute qualité. Ce matériau composite granite-résine acrylique fait toute la robustesse de ces éviers contre les rayures et les salissures, et assure leur durabilité.

Accessoire

Accessoires en option



> Weblink

40.000.912.00 / CHF

106.-

Panier amovible, percé

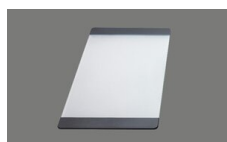


> Weblink

40.001.289.00 / CHF

106.-

Panier amovible, non percé



> Weblink

40.000.909.00 / CHF

151.-

Planche à découper, en verre, blanc

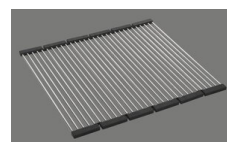


> Weblink

40.001.277.00 / CHF

151.-

Planche à découper, synthétique



> Weblink

40.001.138.00 / CHF

125.-

Inox Pad

Références assorties

> Weblink

40.001.314.00 / CHF

155.-

Distributeur Nano



> Weblink

40.001.024.00 / CHF

427.-

Müllex Boxx 55/60-R Bio

Brooklyn BYKAB N 100S U

Masse / Ausschnittkontur
 Dimensions / contour de découpe
 Dimensioni / contorno dell'apertura

Bohrung für Zug- und Druckknöpfe Ø14
 Bohrung für Drehknopf Ø25
 Trou pour boutons et Pousoirs de commande Ø14
 Trou pour bouton rotatif Ø25
 Foro per Pomelli Istanti e Pomelli pulsanti Ø14
 Foro per Pomello girevoli Ø25

