

Daneo DAN 100-55IF

> Lien web



**Type de montage**  
Éviers affleuré / à bords plats

**Modèle**  
DAN 100-55IF

**Matériel**  
Acier inox 18/10

**No. d'article**  
10.103.974.00

**Élément inférieur**  
60 cm

**Soupape**  
3½" TouchFlow

**Finition**  
Brossé

**TAR**  
0.19

**Prix en CHF**  
2'396.- hors TVA

**Dimensions d'évier**  
550x400x188mm

**Rayons d'angle**  
22 mm

**Égouttoir**  
Gauche

Technologie de vidage et de trop-plein



Grille - type S



Plaque de trop-plein basculante TouchFlow

Pré-montage du soupape

Montage de la soupape en usine

Distributeur - option de montage

Libre choix de positionnement

Technologie de vidage et de trop-plein

Bouton de commande y compris

Prix (au 06.05.26 / TVA non incl.)

| Modèle             | Matériel                 | Soupape         | Égouttoir | No. d'article | Prix en CHF       |
|--------------------|--------------------------|-----------------|-----------|---------------|-------------------|
| Daneo DAN 100-55IF | Acier inox 18/10, Brossé | 3½" Tipo        | Gauche    | 10.103.976.00 | 2'157.- > Weblink |
|                    |                          | 3½" Tipo        | Droite    | 10.103.977.00 | 2'157.- > Weblink |
|                    |                          | 3½" Extra plate | Gauche    | 10.103.985.00 | 2'198.- > Weblink |
|                    |                          | 3½" Extra plate | Droite    | 10.103.986.00 | 2'198.- > Weblink |
|                    |                          | 3½" TouchFlow   | Gauche    | 10.103.974.00 | 2'396.- > Weblink |
|                    |                          | 3½" TouchFlow   | Droite    | 10.103.975.00 | 2'396.- > Weblink |

Description du produit

1 Version du produit, 2 Types de montage

Avantage particulier du bord plat IF: il permet un encastrement aussi bien à fleur que par en haut, en appui.

Montage à fleur: Conseil pour le choix du plan de travail

Nous recommandons le montage dans plans de travail en céramique, en granite, en pierre artificielle (par ex.: Corian ou Varicor) ou en bois massif. Nous déconseillons le montage sur des panneaux de particules enduits.

Accessoire

Accessoires en option



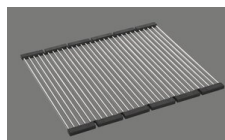
> Weblink  
40.000.912.00 / CHF 106.-  
Panier amovible, percé



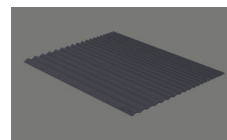
> Weblink  
40.001.289.00 / CHF 106.-  
Panier amovible, non percé



> Weblink  
40.000.909.00 / CHF 151.-  
Planche à découper, en verre, blanc



> Weblink  
40.001.140.00 / CHF 125.-  
Inox Pad



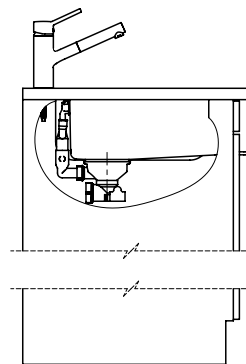
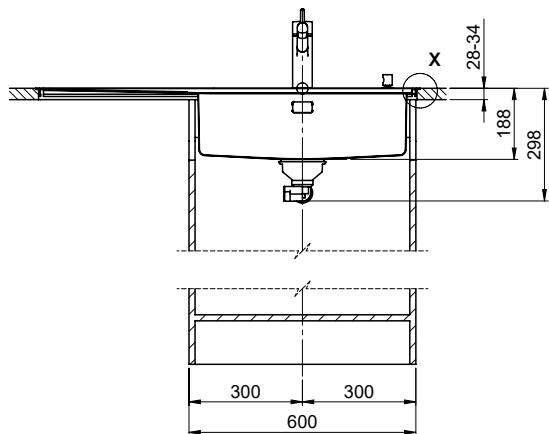
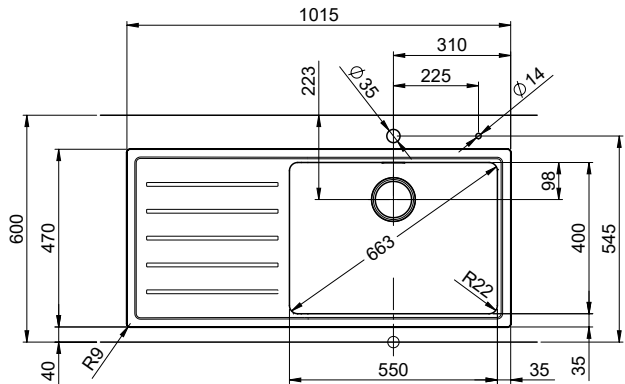
> Weblink  
40.002.008.00 / CHF 51.-  
Maro tapis d'égouttage, Dark Grey

**Daneo DAN 100-55IF**

[> Lien web](#)

**Pièces détachées**

Retrouvez les références accessoires ici [> Weblink](#)

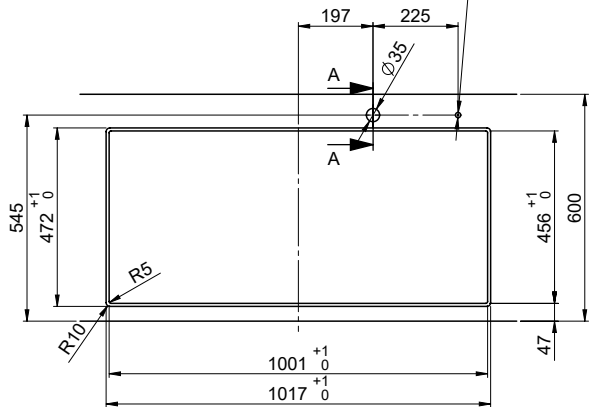


Daneo DAN 100-55IF sFlow Typ S, Tropfteil links  
 Daneo DAN 100-55IF sFlow Typ S, égouttoir à gauche  
 Daneo DAN 100-55IF sFlow Typ S, scoloioa a sinistra

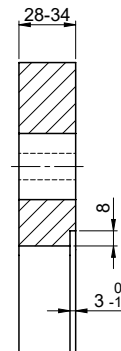
Bohrung für Zug- und Druckknöpfe ø14  
 Bohrung für Drehknopf ø25

Trou pour boutons et Pousoirs de commande ø14  
 Trou pour bouton rotatif ø25

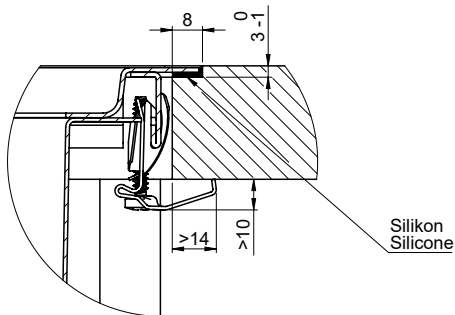
Foro per Pomelli tiranti e Pomelli pulsanti ø14  
 Foro per Pomolo girevoli ø25



A-A (1 : 2)



X (1:1)



Vom flächenbündigen Einbau in beschichteten Spanplatten raten wir ab.  
 Nous vous déconseillons le montage à fleur sur des panneaux de particules enduits.  
 Sconsigliamo il montaggio a filo top in pannelli di truciolato laminato.

Daneo DAN 100-55IF sFlow Typ S, Tropfteil links  
 Daneo DAN 100-55IF sFlow Typ S, égouttoir à gauche  
 Daneo DAN 100-55IF sFlow Typ S, scolatoio a sinistra

Bohrung für Zug- und Druckknöpfe ø14  
 Bohrung für Drehknopf ø25

Trou pour boutons et Pousoirs de commande ø14  
 Trou pour bouton rotatif ø25

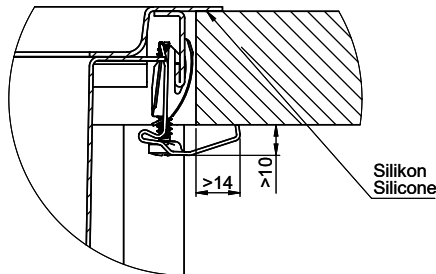
Foro per Pomelli tiranti e Pomelli pulsanti ø14  
 Foro per Pomolo girevoli ø25



B-B (1 : 2)



X (1:1)



Für diese Dokumente und den darin dargestellten Gegenstand behalten wir uns alle Rechte vor. Verantwortlich für Belegungen an  
 Einzelne Verwendung sowie Vervielfältigung ohne schriftliche Zustimmung der Redaktion. © Copyright 2024 Suter Inox AG. Alle Rechte vorbehalten.