

Daneo DAN 50F/7

[> Lien web](#)

Élément inférieur 55 cm

**Type de montage**

Éviers affleuré

Modèle
DAN 50F/7**Matériel**
Acier inox 18/10**No. d'article**
10.105.720.00**Élément inférieur**

55 cm

Soupape
3½" Tipo Desino**Finition**
Brossé**Prix en CHF**
1'451.- hors TVA**Dimensions d'évier**
500x400x175mm**Rayons d'angle**
22 mm**Technologie de vidage et de trop-plein**

Tipo Desino: Vidage recouvert avec grille inférieure - type M



Plaque de trop-plein basculante

Pré-montage du soupape

Pré-montage du soupape en usine

Distributeur - option de montage

Libre choix de positionnement

Technologie de vidage et de trop-plein

Prix (au 06.05.26 / TVA non incl.)

Modèle	Matériel	Soupape	No. d'article	Prix en CHF
Daneo DAN 50F/7	Acier inox 18/10, Brossé	3½" Tipo Desino	10.105.720.00	1'451.- > Weblink
		3½" Extra plate Desino	10.104.656.00	1'451.- > Weblink
		3½" TouchFlow Desino	10.104.655.00	1'661.- > Weblink
		3½" eFlow Desino	10.104.676.00	1'776.- > Weblink

Description du produit

Seulement disponible en version montage à fleur.

Montage à fleur: Conseil pour le choix du plan de travail

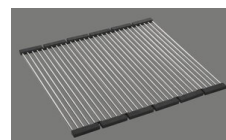
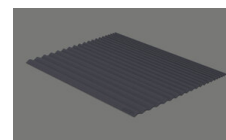
Nous recommandons le montage dans plans de travail en céramique, en granite, en pierre artificielle (par ex.: Corian ou Varicor) ou en bois massif. Nous déconseillons le montage sur des panneaux de particules enduits.

Nettoyage

Le filtre d'évacuation Desino peut être lavé entier ou séparé au lave-vaisselle jusqu'à une température de 65°C maximum.

Accessoire

Accessoires en option

> Weblink
40.000.912.00 / CHF
106.-
Panier amovible, percé> Weblink
40.001.289.00 / CHF
106.-
Panier amovible, non percé> Weblink
40.000.909.00 / CHF
151.-
Planche à découper, en verre, blanc> Weblink
40.001.277.00 / CHF
151.-
Planche à découper, synthétique> Weblink
40.001.138.00 / CHF
125.-
Inox Pad> Weblink
40.002.008.00 / CHF 51.-
Maro tapis d'égouttage, Dark Grey

Daneo DAN 50F7

[> Lien web](#)

Pièces détachées

Retrouvez les références accessoires ici [> Weblink](#)

Daneo DAN 50F/7 Desino

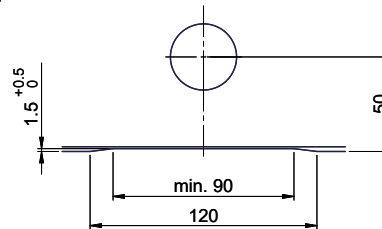
Ausschnitt für flächenbündigen Einbau - Randbreite 7mm:
 Mesure de coupe pour montage à fleur - Bord de 7mm de largeur:
 Intaglio per montaggio a filo top - Larghezza bordo 7mm:

Bohrung für Zug- und Druckknöpfe ø14
 Bohrung für Drehknopf ø25

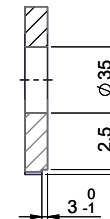
Trou pour boutons et Pousoirs de commande ø14
 Trou pour bouton rotatif ø25

Foro per Pomelli tiranti e Pomelli pulsanti ø14
 Foro per Pomolo girevoli ø25

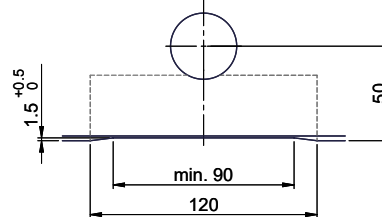
Für 12mm Arbeitsplatte.
 Pour plan de travail de 12 mm.
 Per piano di lavoro da 12 mm.



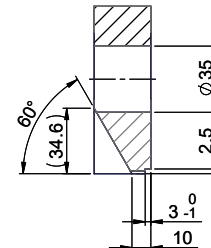
A-A (1 : 2)



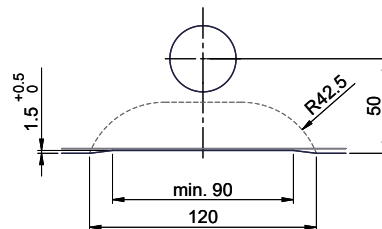
Für 13 - 30mm Arbeitsplatte.
 Pour plan de travail de 13 - 30mm.
 Per piano di lavoro da 13 - 30mm.



A-A (1 : 2)



Für 13 - 50mm Arbeitsplatte.
 Pour plan de travail de 13 - 50mm.
 Per piano di lavoro da 13 - 50mm.



A-A (1 : 2)

