

Daneo DAN 50U

[> Lien web](#)

Élément inférieur 55 cm



Type de montage
Éviers sous pierre

Modèle
DAN 50U

Matériel
Acier inox 18/10

No. d'article
10.103.543.00

Élément inférieur
55 cm

Soupape
3½" Tipo

Finition
Brossé

Prix en CHF
957.- hors TVA

Dimensions d'évier
500x400x175mm

Rayons d'angle
22 mm

Technologie de vidage et de trop-plein



Grille - type S



Plaque de trop-plein basculante

Pré-montage du soupape

Montage de la soupape en usine

Distributeur - option de montage

Libre choix de positionnement

Technologie de vidage et de trop-plein

Bouton de commande y compris

Prix (au 06.05.26 / TVA non incl.)

Modèle	Matériel	Soupape	No. d'article	Prix en CHF
Daneo DAN 50U	Acier inox 18/10, Brossé	3½" Tipo	10.103.543.00	957.- > Weblink
		3½" Extra plate	10.103.542.00	998.- > Weblink
		3½" TouchFlow	10.103.541.00	1'196.- > Weblink

Accessoire

Accessoires en option



> Weblink
40.000.912.00 / CHF
106.-
Panier amovible, percé



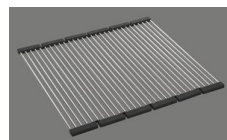
> Weblink
40.001.289.00 / CHF
106.-
Panier amovible, non percé



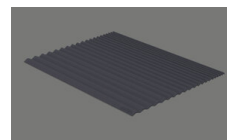
> Weblink
40.000.909.00 / CHF
151.-
Planche à découper, en verre, blanc



> Weblink
40.001.277.00 / CHF
151.-
Planche à découper, synthétique



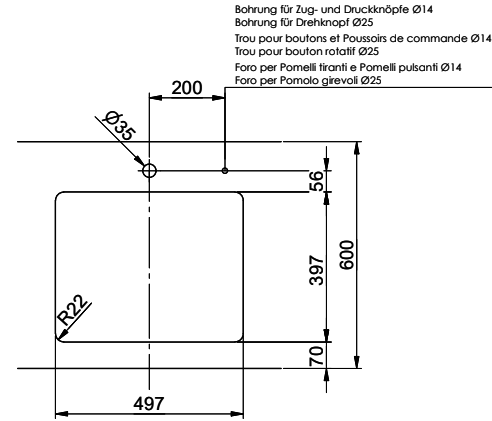
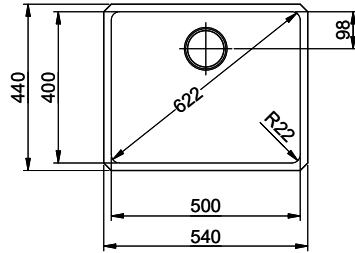
> Weblink
40.001.138.00 / CHF
125.-
Inox Pad



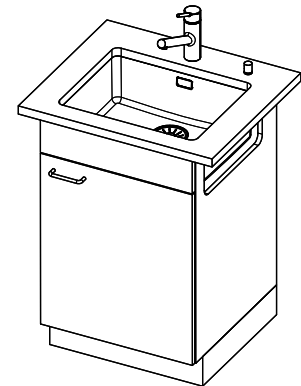
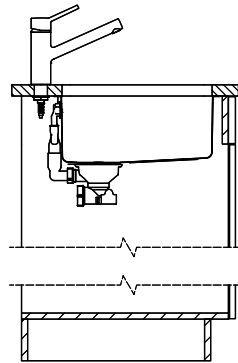
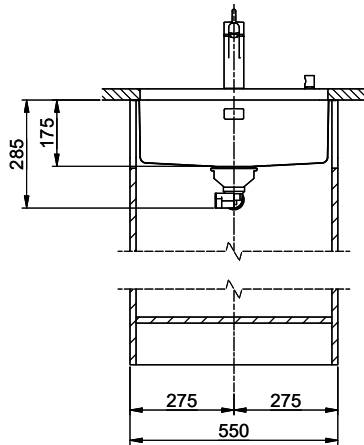
> Weblink
40.002.008.00 / CHF 51.-
Maro tapis d'égouttage, Dark Grey

Pièces détachées

Retrouvez les références accessoires ici > Weblink



Bohrung für Zug- und Druckknöpfe Ø14
 Bohrung für Drehknopf Ø25
 Trou pour boutons et Pousoirs de commande Ø14
 Trou pour bouton rotatif Ø25
 Foro per Pomelli franti e Pomelli pulsanti Ø14
 Foro per Pomolo girevoli Ø25



Die Masse Dimensionen und die damit dargestellten Gegenstände basieren auf den Zeichnungen. Verweilzeitpunkt, Übermengen an
 Druck und Veränderung durchs Material, sind keine Zusicherung der Funktion. © Copyright 2005 Suter Inox AG. All rights reserved.