

Daneo DAN 55F/7

[> Lien web](#)**Type de montage**

Éviers affleuré

Modèle

DAN 55F/7

Matériel

Acier inox 18/10

No. d'article

10.104.177.00

Élément inférieur

60 cm

Soupape

3½" Tipo

Finition

Brossé

Prix en CHF

1'363.- hors TVA

Dimensions d'évier

550x400x175mm

Rayons d'angle

22 mm

Technologie de vidage et de trop-plein

Grille - type S



Plaque de trop-plein basculante

Pré-montage du soupape

Montage de la soupape en usine

Distributeur - option de montage

Libre choix de positionnement

Technologie de vidage et de trop-plein**Bouton de commande y compris****Prix (au 09.05.26 / TVA non incl.)**

| Modèle | Matériel | Soupape | No. d'article | Prix en CHF |
|-----------------|--------------------------|-----------------|---------------|-------------------|
| Daneo DAN 55F/7 | Acier inox 18/10, Brossé | 3½" Tipo | 10.104.177.00 | 1'363.- > Weblink |
| | | 3½" Extra plate | 10.104.176.00 | 1'404.- > Weblink |
| | | 3½" TouchFlow | 10.104.175.00 | 1'602.- > Weblink |

Description du produit**Montage à fleur: Conseil pour le choix du plan de travail**

Nous recommandons le montage dans plans de travail en céramique, en granite, en pierre artificielle (par ex.: Corian ou Varicor) ou en bois massif. Nous déconseillons le montage sur des panneaux de particules enduits.

Accessoire

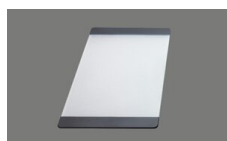
Accessoires en option



> Weblink
40.000.912.00 / CHF
106.-
Panier amovible, percé



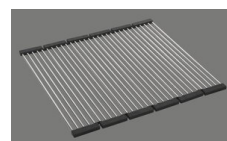
> Weblink
40.001.289.00 / CHF
106.-
Panier amovible, non percé



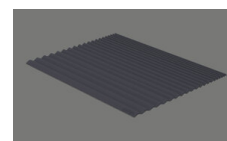
> Weblink
40.000.909.00 / CHF
151.-
Planche à découper, en verre, blanc



> Weblink
40.001.277.00 / CHF
151.-
Planche à découper, synthétique



> Weblink
40.001.138.00 / CHF
125.-
Inox Pad



> Weblink
40.002.008.00 / CHF 51.-
Maro tapis d'égouttage, Dark Grey

Pièces détachées

Retrouvez les références accessoires ici > Weblink

