

## Daneo DAN CP 50U/2

[> Lien web](#)

Éléments inférieurs 55 cm

**Type de montage**

Éviers sous pierre

**Modèle**

DAN CP 50U/2

**Matériel**

Cristalite Plus

**No. d'article**

10.104.772.00

**Éléments inférieurs**

55 cm

**Soupape**

3 1/2" Tipo

**Couleur**

Nero

**Prix en CHF**

1'110.- hors TVA

**Dimensions d'évier**

500x400x165mm

**Rayons d'angle**

22 mm

**Technologie de vidage et de trop-plein**

Grille - type S, pour éviers en granite



Plaque de trop-plein basculante pour éviers en granite

**Pré-montage du soupape**

Montage de la soupape en usine

**Distributeur - option de montage**

Libre choix de positionnement

**Technologie de vidage et de trop-plein****Bouton de commande y compris****Prix (au 06.05.26 / TVA non incl.)**

Modèle	Matériel	Soupape	No. d'article	Prix en CHF
Daneo DAN CP 50U/2 - Nero	Cristalite Plus, Nero	3 1/2" Tipo	10.104.772.00	1'110.- > Weblink
		3 1/2" Extra plate	10.104.771.00	1'151.- > Weblink
		3 1/2" TouchFlow	10.104.770.00	1'349.- > Weblink

**Description du produit****Matériel**

Éviers en granite Cristalite Plus: Ces éviers sont composés à env. 80% de quartz, élément le plus dur du granite. Le granite est lié avec une résine acrylique de haute qualité. Ce matériau composite granite-résine acrylique fait toute la robustesse de ces éviers contre les rayures et les salissures, et assure leur durabilité.

**Accessoire**[Retrouvez l'ensemble des accessoires ici > Weblink](#)

## Accessoires en option



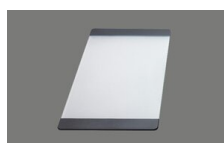
> Weblink  
40.002.561.00 / CHF  
311.-  
3 1/2" Tipo, type S | Noir  
mat



> Weblink  
40.000.912.00 / CHF  
106.-  
Panier amovible, percé



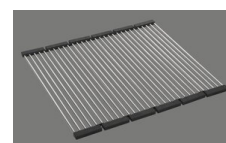
> Weblink  
40.001.289.00 / CHF  
106.-  
Panier amovible, non  
percé



> Weblink  
40.000.909.00 / CHF  
151.-  
Planche à découper, en  
verre, blanc

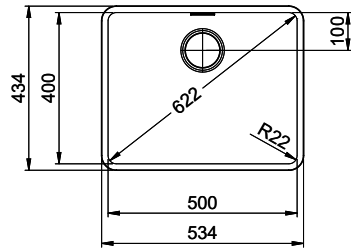


> Weblink  
40.001.277.00 / CHF  
151.-  
Planche à découper,  
synthétique

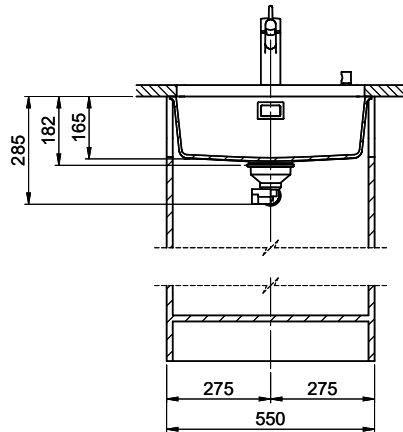


> Weblink  
40.001.138.00 / CHF  
125.-  
Inox Pad

**Pièces détachées**[Retrouvez les références accessoires ici > Weblink](#)



Bohrung für Zug- und Druckknöpfe ø14  
 Bohrung für Drehknopf ø25  
 Trou pour boutons et Pousoirs de commande ø14  
 Trou pour bouton rotatif ø25  
 Foro per Pomelli tiranti e Pomelli pulsanti ø14  
 Foro per Pomolo girevoli ø25



Für dieses Dokument und den darin dargestellten Gegenstand bestehen wir uns als Rechte vor: Verwirklichung, Beherrschung an  
 Gattung der Verwertung sowie Vorzug einer materiellen Zustimmung der Parteien. © Copyright 2020 Suter Inox AG. All rights reserved.