

## Daneo DAN CP 50U/2

[> Lien web](#)

Éléments inférieurs 55 cm

**Type de montage**

Éviers sous pierre

**Modèle**

DAN CP 50U/2

**Matériel**

Cristalite Plus

**No. d'article**

10.104.785.00

**Éléments inférieurs**

55 cm

**Soupape**

3½" TouchFlow

**Couleur**

Asphalt

**TAR**

0.19

**Prix en CHF**

1'349.- hors TVA

**Dimensions d'évier**

500x400x165mm

**Rayons d'angle**

22 mm

**Technologie de vidage et de trop-plein**

Grille - type S, pour éviers en granite



Plaque de trop-plein basculante TouchFlow pour éviers en granite

**Pré-montage du soupape**

Montage de la soupape en usine

**Distributeur - option de montage**

Libre choix de positionnement

**Technologie de vidage et de trop-plein****Bouton de commande y compris****Prix (au 06.05.26 / TVA non incl.)**

Modèle	Matériel	Soupape	No. d'article	Prix en CHF
Daneo DAN CP 50U/2 - Asphalt	Cristalite Plus, Asphalt	3½" Tipo	10.104.787.00	1'110.- > Weblink
		3½" Extra plate	10.104.786.00	1'151.- > Weblink
		3½" TouchFlow	10.104.785.00	1'349.- > Weblink

**Description du produit****Matériel**

Éviers en granite Cristalite Plus: Ces éviers sont composés à env. 80% de quartz, élément le plus dur du granite. Le granite est lié avec une résine acrylique de haute qualité. Ce matériau composite granite-résine acrylique fait toute la robustesse de ces éviers contre les rayures et les salissures, et assure leur durabilité.

**Accessoire**Retrouvez l'ensemble des accessoires ici [> Weblink](#)

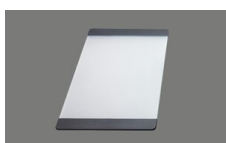
## Accessoires en option



> Weblink  
40.000.912.00 / CHF 106.-  
Panier amovible, percé



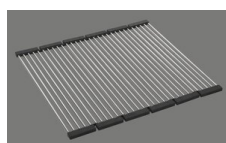
> Weblink  
40.001.289.00 / CHF 106.-  
Panier amovible, non percé



> Weblink  
40.000.909.00 / CHF 151.-  
Planche à découper, en verre, blanc



> Weblink  
40.001.277.00 / CHF 151.-  
Planche à découper, synthétique

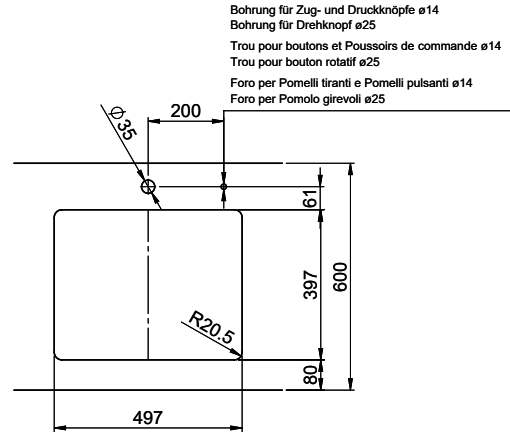
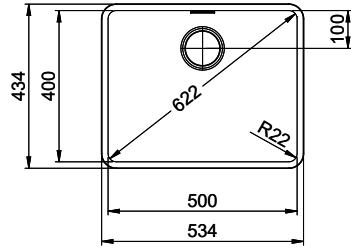


> Weblink  
40.001.138.00 / CHF 125.-  
Inox Pad

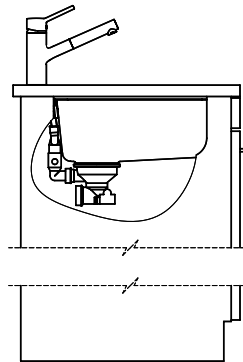
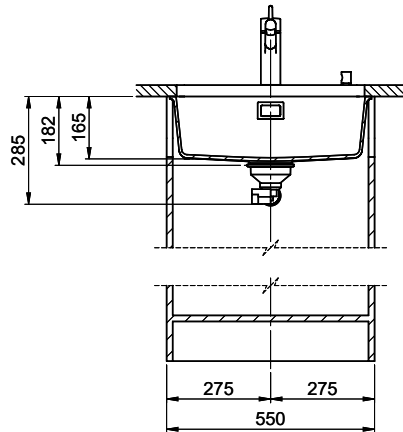


> Weblink  
40.001.509.00 / CHF 29.-  
Set de nettoyage Easy Care pour éviers en granite

**Pièces détachées**Retrouvez les références accessoires ici [> Weblink](#)



Bohrung für Zug- und Druckknöpfe ø14  
 Bohrung für Drehknopf ø25  
 Trou pour boutons et Pousoirs de commande ø14  
 Trou pour bouton rotatif ø25  
 Foro per Pomelli tiranti e Pomelli pulsanti ø14  
 Foro per Pomolo girevoli ø25



Für dieses Dokument und den darin abgezeichneten Gegenstand behalten wir uns alle Rechte vor. Verantwortliche Behörde ist die  
 Gemeinde Verwaltung, wobei diese eine schriftliche Zustimmung der Hersteller. © Copyright 2020 Suter Inox AG. Alle Rechte vorbehalten.