

## Samsung Four compact combiné vapeur CS100

[> Lien web](#)

**Modèle**  
Samsung Four compact combiné vapeur CS100

**Classe d'efficacité énergétique**  
A+

**No. du producteur**  
NQ50T9939BD/SW

**No. d'article**  
500.000.107.00

**Type d'appareil**  
Appareil compact

**Type**  
Norme Euro 60 cm

**TAR**  
10.00

**Prix en CHF**  
2'996.- hors TVA

## Highlights

- De l'espace à revendre - très grande capacité de 50 litres
- Réservoir d'eau 1 litre pour fonction cuisson vapeur
- 40 programmes automatiques
- Écran LCD TFT Full Touch de 4,3" et bouton rotatif
- Vapeur facilitant le nettoyage
- Pratique: commande par WiFi Smart Control via smartphone et application mobile
- Cuisson rapide, efficace et homogène grâce à deux ventilateurs - Dual Fan
- Compact: combinaison four vapeur et four
- Cavité en céramique émaillée: résiste aux rayures, antibactérienne

## Description du produit

Type: **Norme Euro 60 cm**  
GTIN: **8806090110405**

**Efficacité et consommation**

Classe d'efficacité énergétique (de A+++ à D): **A+**

Indice d'efficacité énergétique: **80,3**

**Consommation d'énergie**

Consommation d'énergie en mode conventionnel (kWh / cycle): -

Consommation d'énergie en mode convection / air chaud (kWh / cycle): **0,61 kWh**

Consommation en veille: **0,5 W**

Consommation nettoyage par pyrolyse (kWh / cycle): -

**Design**

Coloris bandeau de commande: **Anthracite mat**, porte: **Gris graphite mat**

Matériau bandeau de commande: **Verre**

Cadre / Matériau: -

**Affichage et commande**

Affichage: **Affichage numérique**

Écran et éclairage: **Écran couleur**

Commande: **Écran LCD tactile 4,3"**, **bouton rotatif**, **WiFi**

**Appareils ménagers connectés**

Samsung Smart Home: **WiFi Smart Control**

**Caractéristiques**

Température maximale réglable en mode cuisson conventionnel, convection / air chaud: **250°C**

Température en mode cuisson vapeur: **230°C**

Puissance absorbée micro-ondes: -

Surface de cuisson utile: **1962 cm<sup>2</sup>**

Capacité de cuisson utile: **50 L**

**Dimensions**

Hauteur (H x l x P): **456 x 595 x 570 mm**

**Poids à vide**

Poids de l'appareil: **36.3 kg**

**Équipements**

Dimensions intérieures (utiles) mm (H / L / P): **247 x 443 x 443 mm**

Chauffage de voûte / de sole: **Oui / oui**

Recyclage: **Oui**

Air chaud: **Oui**

Vapeur: **Oui**

Microondes: -

Avec résistance de grill / équipable :

**Samsung Four compact combiné vapeur CS100**[> Lien web](#)**Oui / -**Tournebroche / gril à convection: - / **Oui**Retardateur / minuteur: **Oui / oui**Tiroir / tiroir chauffant: - / **en option**

Nombre de cavités: 1

Volume par cavité : Unique / supérieure / inférieure: **50 L / - / -**Nombre de glissières: **4**Éclairage / vitre: **Qui / Qui**Éclairage: **2 x 25 W, halogène**

Rails télescopiques: -

Nettoyage: **nettoyage vapeur**Refroidissement: **Ventilateur**Intérieur: **Céramique émaillée****Modes de fonctionnement**Vapeur: **40~100 °C**Vapeur + chauffage: **40~100 °C**Vapeur + air chaud: **60~230 °C**Vapeur + chauffage de voûte + air chaud: **100~230 °C**Vapeur + chauffage de sole + air chaud: **100~230 °C**

Chauffage de voûte / de sole: -

Air chaud: **40~250°C**Air chaud ECO: **40~250°C**Gril: De surface / Eco / Convection: **150~250 °C / - / 40~250 °C**Chauffage de sole + air chaud: **40~250°C**Chauffage de voûte + air chaud: **40~250°C**

Chauffage de sole: -

Cuisson intensive: **40~250 °C**Rôtissage automatique (ProRoasting): **80~200°C**

Microondes + gril :-

Microondes + air chaud: -

**Programmes**Fonctions spéciales: **Maintien au chaud, décongélation, cuisson à plusieurs niveaux, 10 programmes favoris**Programmes automatiques: **40**

Dual Cook : -

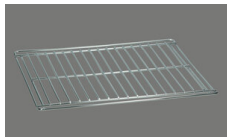
**Fonctions de contrôle**Fonctions de contrôle: **Heure, sécurité enfants, horloge programmable, heure de fin, température four, signal sonore****Puissance**Puissance totale absorbée: **2850 W**Air chaud: **2500 W**Gril max / min: **2500 / 1100 W****Raccordement électrique**Tension d'alimentation: **230 V**Fréquence: **50 Hz**Consommation: **2,85 kWh**Protection: **16 A**Longueur cordon secteur: **1,4 m**Fiche secteur: **Connexion directe****Caractéristiques techniques**Largeur normalisée: **Norme Euro 60 cm**Hauteur normalisée: **Norme Euro 45 cm**Hauteur niche: **446 - 450 mm**Largeur niche: **564 - 568 mm**Profondeur niche: **550 mm min.**Largeur appareil en mm: **595 mm**Hauteur appareil en mm: **456 mm**Profondeur appareil en mm: **570 mm****Emballage**Poids, emballage incl.: **40,4 kg**Dimensions emballage (H x l x P): **590 x 700 x 660 mm**

**Accessoire**

## Accessoires inclus



> Weblink  
500.000.047.00 / CHF 2.-  
Plaque perforée



> Weblink  
500.000.044.00 / CHF 2.-  
Grille



> Weblink  
500.000.119.00 / CHF 2.-  
Plaque de cuisson 20  
mm

## Accessoires en option



> Weblink  
500.000.074.00 / CHF  
60.-  
Kit d'équerres d'appui

