

Linero LIO 18F/7
[> Lien web](#)

Type de montage

Éviers affleuré

Modèle
 LIO 18F/7

Matériel
 Acier inox 18/10

No. d'article
 10.105.654.00

Élément inférieur

35 cm

Soupape
 3½" Tipo

Finition
 Brossé

Prix en CHF
 987.- hors TVA

Dimensions d'évier
 180x400x140mm

Rayons d'angle
 15 mm

Technologie de vidage et de trop-plein
Pré-montage du soupape

Pré-montage du soupape en usine

Technologie de vidage et de trop-plein


Grille - type M


 Plaque de trop-plein
 basculante

Distributeur - option de montage

Libre choix de positionnement

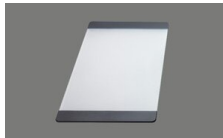
Prix (au 21.06.26 / TVA non incl.)

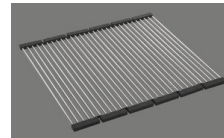
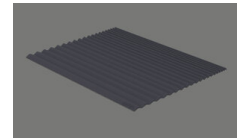
Modèle	Matériel	Soupape	No. d'article	Prix en CHF
Linero LIO 18F/7	Acier inox 18/10, Brossé	3½" Tipo	10.105.654.00	987.- > Weblink

Accessoire

Accessoires en option

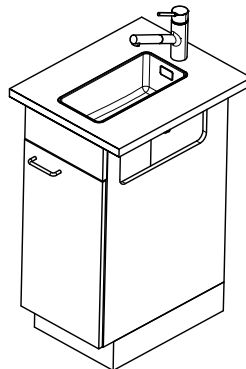
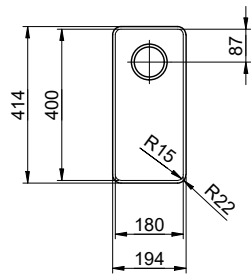

 > Weblink
 40.000.912.00 / CHF
 106.-
 Panier amovible, percé

 > Weblink
 40.001.289.00 / CHF
 106.-
 Panier amovible, non
 percé

 > Weblink
 40.000.909.00 / CHF
 151.-
 Planche à découper, en
 verre, blanc

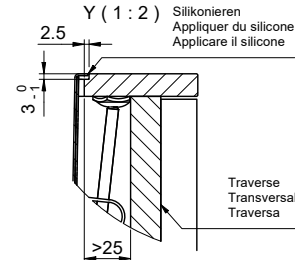
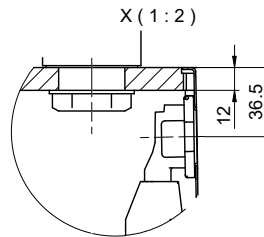
 > Weblink
 40.001.277.00 / CHF
 151.-
 Planche à découper,
 synthétique

 > Weblink
 40.001.138.00 / CHF
 125.-
 Inox Pad

 > Weblink
 40.002.008.00 / CHF 51.-
 Maro tapis d'égouttage,
 Dark Grey

Linero LIO 18F/7 Desino

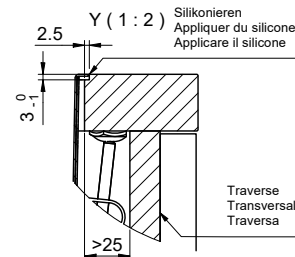
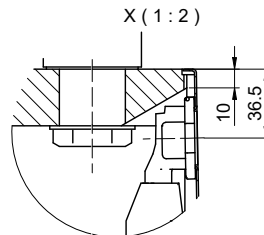
Randbreite 7mm
 Bord de 7mm de largeur
 Larghezza bordo 7mm



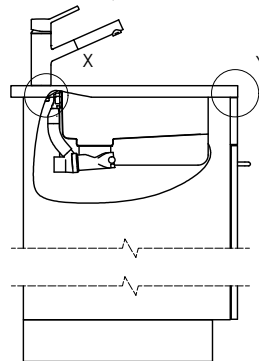
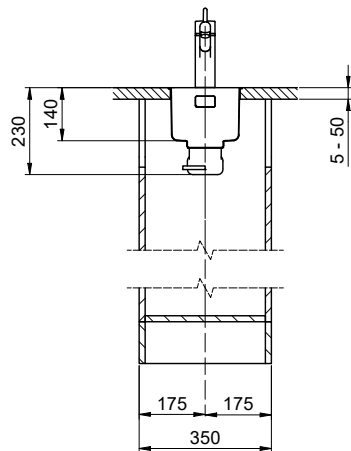
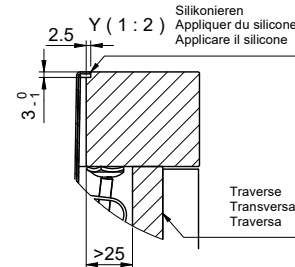
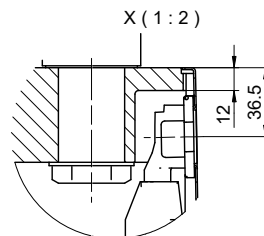
Für 12mm Arbeitsplatte.
 Pour plan de travail de 12mm.
 Per piano di lavoro da 12mm.



Für 13 - 30mm Arbeitsplatte.
 Pour plan de travail de 13 - 30mm.
 Per piano di lavoro da 13 - 30mm.



Für 13 - 50mm Arbeitsplatte.
 Pour plan de travail de 13 - 50mm.
 Per piano di lavoro da 13 - 50mm.



Bei der Planung die Traverse im Möbel beachten!

Faites attention à la barre transversale dans les meubles lors de la planification!

Presta attenzione alla traversa nei mobili durante la pianificazione!

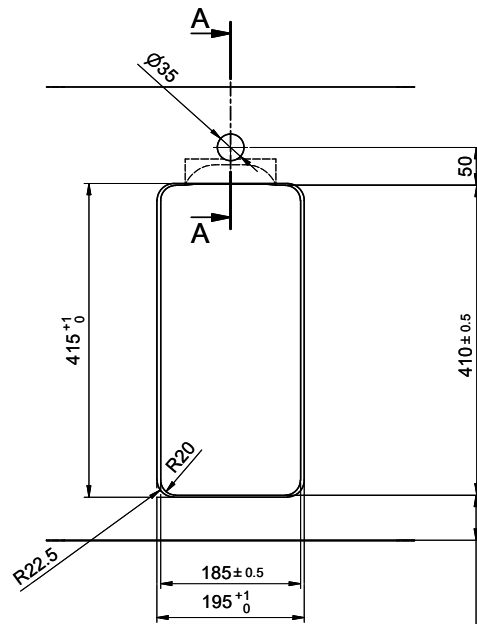
Vom flächenbündigen Einbau in beschichtete Spanplatten raten wir ab.

Nous vous déconseillons le montage à fleur sur des panneaux de particules enduits.

Sconsigliamo il montaggio a filo top in pannelli di truciolato laminato.

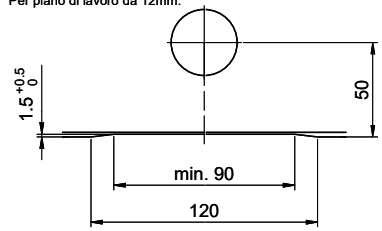
Linero LIO 18F/7 Desino

Ausschnitt für flächenbündigen Einbau - Randbreite 7mm:
Mesure de coupure pour montage à fleur - Bord de 7mm de largeur:
Intaglio per montaggio a filo top - Larghezza bordo 7mm:

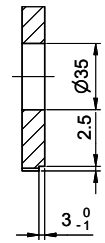


min. 60mm bei stehender Traverse.
 min. 80mm bei liegender Traverse.
 min. 60mm avec traverse debout.
 min. 80mm avec traverse allongé.
 min. 60mm con traversa stante.
 min. 80mm con traversa coricata.

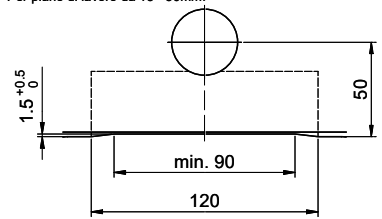
Für 12mm Arbeitsplatte.
 Pour plan de travail de 12mm.
 Per piano di lavoro da 12mm.



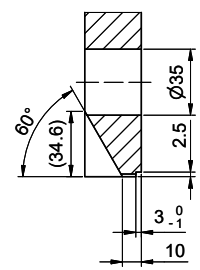
A-A (1 : 2)



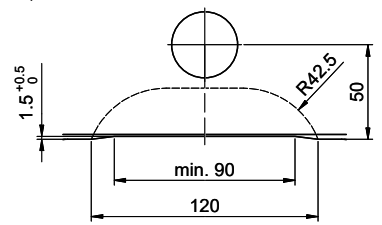
Für 13 - 30mm Arbeitsplatte.
 Pour plan de travail de 13 - 30mm.
 Per piano di lavoro da 13 - 30mm.



A-A (1 : 2)



Für 13 - 50mm Arbeitsplatte.
 Pour plan de travail de 13 - 50mm.
 Per piano di lavoro da 13 - 50mm.



A-A (1 : 2)

