

**Linero LIO 55F/7**
[> Lien web](#)


Éléments inférieurs 55 cm

**Type de montage**

Éviers affleuré

**Modèle**  
LIO 55F/7

**Matériel**  
Acier inox 18/10

**No. d'article**  
10.106.245.00

**Éléments inférieurs**

55 cm

**Soupape**  
3½" Extra plate

**Finition**  
Brossé

**Prix en CHF**  
1'644.- hors TVA

**Dimensions d'évier**  
550x400x175mm

**Rayons d'angle**  
15 mm

**Technologie de vidage et de trop-plein**


Grille - type M



Plaque de trop-plein basculante

**Pré-montage du soupape**

Pré-montage du soupape en usine

**Distributeur - option de montage**

Libre choix de positionnement

**Technologie de vidage et de trop-plein**
**Poussoir de commande**


Poussoir de commande, chromé

**Prix (au 15.05.26 / TVA non incl.)**

Modèle	Matériel	Soupape	No. d'article	Prix en CHF
Linero LIO 55F/7	Acier inox 18/10, Brossé	3½" Tipo	10.105.674.00	1'558.- > Weblink
		3½" Extra plate	10.105.673.00	1'599.- > Weblink
		3½" Extra plate	10.106.245.00	1'644.- > Weblink
		3½" TouchFlow	10.105.672.00	1'797.- > Weblink

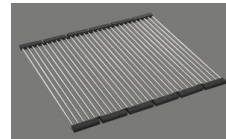
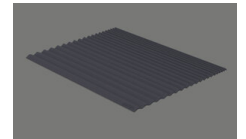
**Accessoire**

Accessoires en option


 > Weblink  
40.000.912.00 / CHF 106.-  
Panier amovible, percé

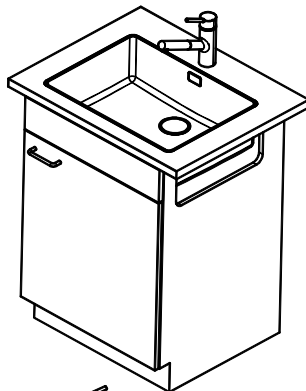
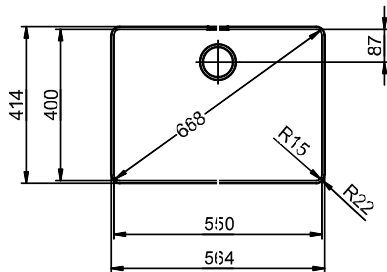
 > Weblink  
40.001.289.00 / CHF 106.-  
Panier amovible, non percé

 > Weblink  
40.000.909.00 / CHF 151.-  
Planche à découper, en verre, blanc

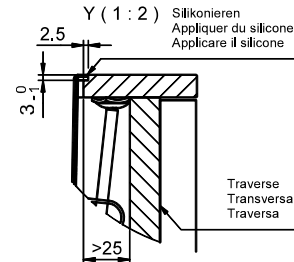
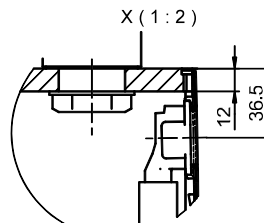
 > Weblink  
40.001.277.00 / CHF 151.-  
Planche à découper, synthétique

 > Weblink  
40.001.138.00 / CHF 125.-  
Inox Pad

 > Weblink  
40.002.008.00 / CHF 51.-  
Maro tapis d'égouttage, Dark Grey

**Pièces détachées**

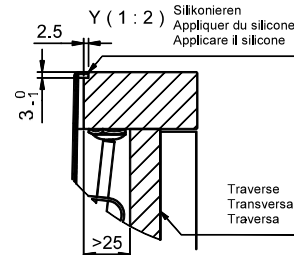
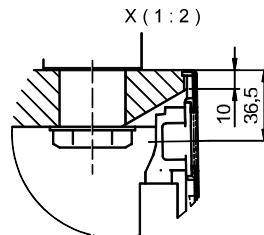
 Retrouvez les références accessoires ici > [Weblink](#)



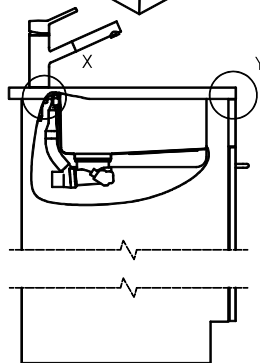
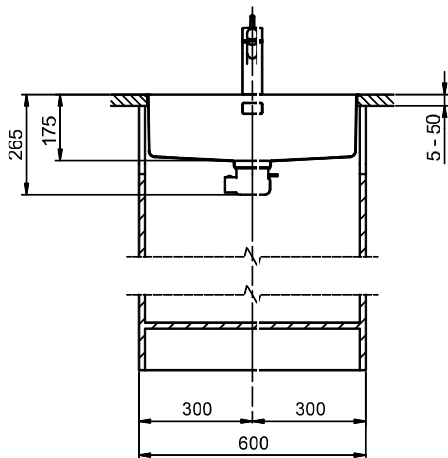
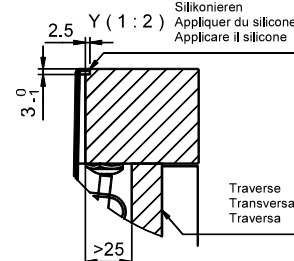
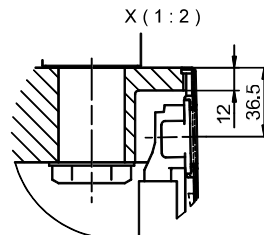
Für 12mm Arbeitsplatte.  
 Pour plan de travail de 12mm.  
 Per piano di lavoro da 12mm.



Für 13 - 30mm Arbeitsplatte.  
 Pour plan de travail de 13 - 30mm.  
 Per piano di lavoro da 13 - 30mm.



Für 13 - 50mm Arbeitsplatte.  
 Pour plan de travail de 13 - 50mm.  
 Per piano di lavoro da 13 - 50mm.



Bei der Planung die Traverse im Möbel beachten!

Faites attention à la barre transversale dans les meubles lors de la planification!

Presta attenzione alla traversa nei mobili durante la pianificazione!

Vom flächenbündigen Einbau in beschichtete Spanplatten raten wir ab.

Nous vous déconseillons le montage à fleur sur des panneaux de particules enduits.

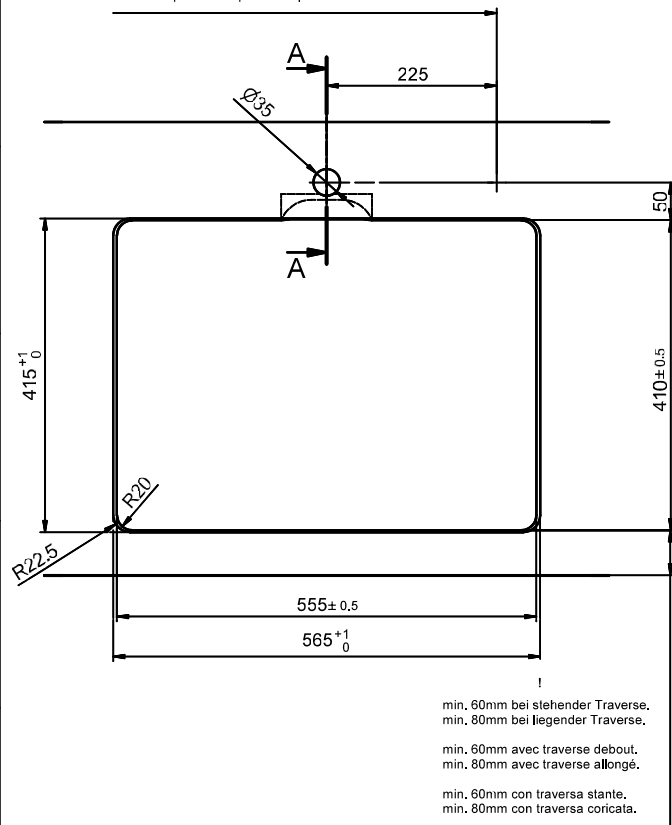
Sconsigliamo il montaggio a filo top in pannelli di truciolato laminato.

# Linero LIO 55F/7 Desino

Ausschnitt für flächenbündigen Einbau - Randbreite 7mm:  
 Mesure de coupure pour montage à fleur - Bord de 7mm de largeur:  
 Intaglio per montaggio a filo top - Larghezza bordo 7mm:

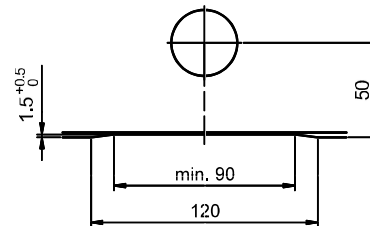
Bohrung nur für externe Ventili-Bedienung:  
 Perçage uniquement pour une utilisation externe de la soupape:  
 Foratura solo per uso esterno della piletta:

Zugknopf / bouton de commande / pomolo: Ø14  
 Drehknopf / bouton rotatif / pomolo girevole: Ø25  
 Druckknopf / bouton-poussoir / pulsante: Ø35

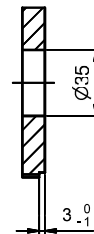


min. 60mm bei stehender Traverse,  
 min. 80mm bei liegender Traverse,  
 min. 60mm avec traverse debout,  
 min. 80mm avec traverse allongé,  
 min. 60mm con traversa stante,  
 min. 80mm con traversa coricata.

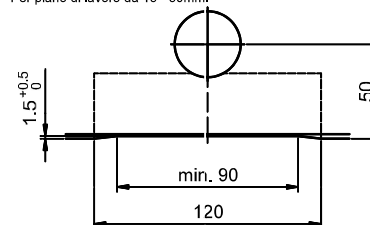
Für 12mm Arbeitsplatte.  
 Pour plan de travail de 12mm.  
 Per piano di lavoro da 12mm.



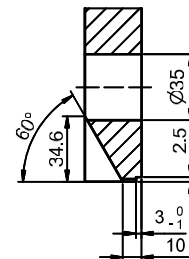
A-A (1 : 2)



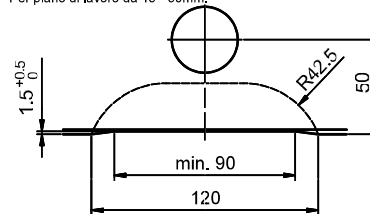
Für 13 - 30mm Arbeitsplatte.  
 Pour plan de travail de 13 - 30mm.  
 Per piano di lavoro da 13 - 30mm.



A-A (1 : 2)



Für 13 - 50mm Arbeitsplatte.  
 Pour plan de travail de 13 - 50mm.  
 Per piano di lavoro da 13 - 50mm.



A-A (1 : 2)

