

## Linero LIO CD 50F/17

[> Lien web](#)

Élément inférieur 55 cm

**Type de montage**

Éviers affleuré

**Modèle**  
LIO CD 50F/17**Matériel**  
Cristadur**No. d'article**  
10.105.290.00**Élément inférieur**

55 cm

**Soupape**  
3½" TouchFlow Desino**Couleur**  
Polaris**TAR**  
0.19**Prix en CHF**  
1'647.- hors TVA**Dimensions d'évier**  
500x400x165mm**Rayons d'angle**  
15 mm**Technologie de vidage et de trop-plein**

Desino: Vidage recouvert avec grille inférieure - type M, pour éviers en granite



Plaque de trop-plein basculante TouchFlow pour éviers en granite

**Pré-montage du soupape**

Pré-montage du soupape en usine

**Distributeur - option de montage**

Libre choix de positionnement

**Technologie de vidage et de trop-plein****Bouton de commande y compris****Prix** (au 06.05.26 / TVA non incl.)

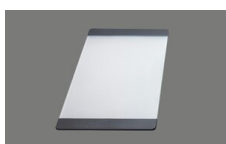
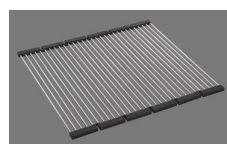
Modèle	Matériel	Soupape	No. d'article	Prix en CHF
Linero LIO CD 50F/17 Polaris	Cristadur, Polaris	3½" Tipo Desino	10.105.688.00	1'437.- > Weblink
		3½" Extra plate Desino	10.105.291.00	1'437.- > Weblink
		3½" TouchFlow Desino	10.105.290.00	1'647.- > Weblink

**Description du produit**

Le filtre d'évacuation Desino peut être lavé entier ou séparé au lave-vaisselle jusqu'à une température de 65°C maximum.

**Accessoire**

Accessoires en option

> Weblink  
40.000.912.00 / CHF 106.-  
Panier amovible, percé> Weblink  
40.001.289.00 / CHF 106.-  
Panier amovible, non percé> Weblink  
40.000.909.00 / CHF 151.-  
Planche à découper, en verre, blanc> Weblink  
40.001.277.00 / CHF 151.-  
Planche à découper, synthétique> Weblink  
40.001.138.00 / CHF 125.-  
Inox Pad> Weblink  
40.001.509.00 / CHF 29.-  
Set de nettoyage Easy Care pour éviers en granite**Pièces détachées**

Retrouvez les références accessoires ici &gt; Weblink

# Linero LIO CD 50F/ 17 Desino

Randbreite 17mm  
 Bord de 17mm de largeur  
 Larghezza bordo 17mm

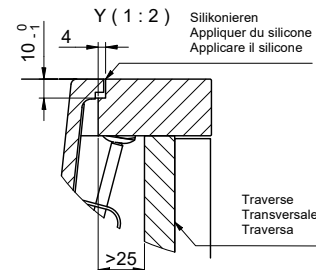
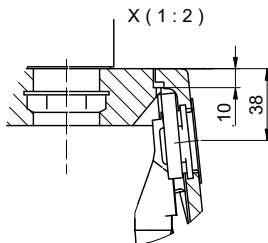


Für 12mm Arbeitsplatte.  
 Pour plan de travail de 12mm.  
 Per piano di lavoro da 12mm.



Traverse  
 Transversale  
 Traversa

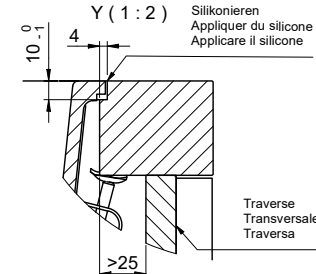
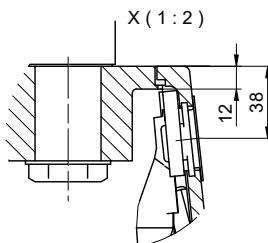
Für 13 - 30mm Arbeitsplatte.  
 Pour plan de travail de 13 - 30mm.  
 Per piano di lavoro da 13 - 30mm.



Silikonieren  
 Appliquer du silicone  
 Applicare il silicone

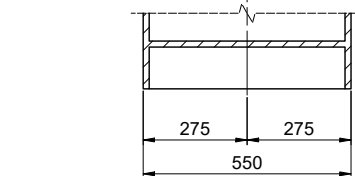
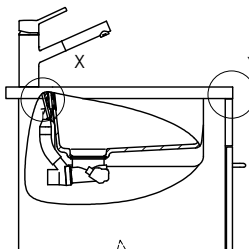
Traverse  
 Transversale  
 Traversa

Für 13 - 50mm Arbeitsplatte.  
 Pour plan de travail de 13 - 50mm.  
 Per piano di lavoro da 13 - 50mm.



Silikonieren  
 Appliquer du silicone  
 Applicare il silicone

Traverse  
 Transversale  
 Traversa



Bei der Planung die Traverse im Möbel beachten!

Faites attention à la barre transversale dans les meubles lors de la planification!

Presta attenzione alla traversa nei mobili durante la pianificazione!

Vom flächenbündigen Einbau in beschichtete Spanplatten raten wir ab.

Nous vous déconseillons le montage à fleur sur des panneaux de particules enduits.

Sconsigliamo il montaggio a filo top in pannelli di truciolato laminato.

# Linero LIO CD 50F/ 17 Desino

**Ausschnitt für flächenbündigen Einbau - Randbreite 17mm:**  
**Mesure de coupure pour montage à fleur - Bord de 17mm de largeur:**  
**Intaglio per montaggio a filo top - Larghezza bordo 17mm:**

Bohrung für Zug- und Druckknöpfe Ø14  
 Bohrung für Drehknopf Ø25

Trou pour boutons et Poussoirs de commande Ø14  
 Trou pour bouton rotatif Ø25

Foro per Pomelli tiranti e Pomelli pulsanti Ø14  
 Foro per Pomolo girevoli Ø25



min. 60mm bei stehender Traverse.  
 min. 80mm bei liegender Traverse.

min. 60mm avec traverse debout.  
 min. 80mm avec traverse allongé.

min. 60mm con traversa stante.  
 min. 80mm con traversa coricata.

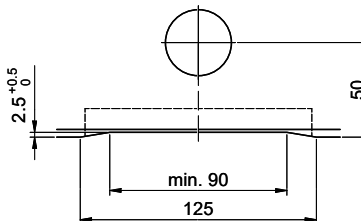
Für 12mm Arbeitsplatte.  
 Pour plan de travail de 12mm.  
 Per piano di lavoro da 12mm



A-A (1 : 2)



Für 13 - 30mm Arbeitsplatte.  
 Pour plan de travail de 13 - 30mm.  
 Per piano di lavoro da 13 - 30mm.



A-A (1 : 2)



Für 13 - 50mm Arbeitsplatte.  
 Pour plan de travail de 13 - 50mm.  
 Per piano di lavoro da 13 - 50mm.



A-A (1 : 2)

