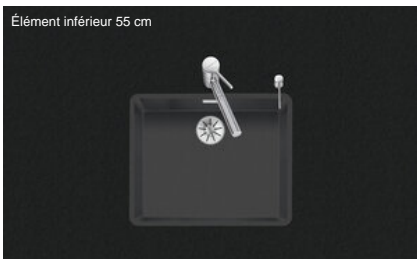


Linero LIO CD 50F/17

> Lien web



Éléments inférieurs 55 cm

Type de montage

Éviers affleuré
Modèle
 LIO CD 50F/17

Matériel
 Cristadur

No. d'article
 10.105.679.00

Éléments inférieurs

55 cm

Soupape
 3½" Tipo

Couleur
 Puro

Prix en CHF
 1'256.- hors TVA

Dimensions d'évier
 500x400x165mm

Rayons d'angle
 15 mm

Technologie de vidage et de trop-plein



Grille - type M, pour éviers en granite



Plaque de trop-plein basculante pour éviers en granite

Pré-montage du soupape

Pré-montage du soupape en usine

Distributeur - option de montage

Libre choix de positionnement

Technologie de vidage et de trop-plein

Bouton de commande y compris

Prix (au 03.04.26 / TVA non incl.)

Modèle	Matériel	Soupape	No. d'article	Prix en CHF
Linero LIO CD 50F/17 Puro	Cristadur, Puro	3½" Tipo	10.105.679.00	1'256.- > Weblink
		3½" Extra plate	10.105.678.00	1'297.- > Weblink
		3½" Extra plate	10.106.252.00	1'342.- > Weblink
		3½" TouchFlow	10.105.677.00	1'495.- > Weblink

Accessoire

Accessoires en option



> Weblink
 40.000.912.00 / CHF 106.-
 Panier amovible, percé



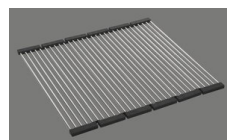
> Weblink
 40.001.289.00 / CHF 106.-
 Panier amovible, non percé



> Weblink
 40.000.909.00 / CHF 151.-
 Planche à découper, en verre, blanc



> Weblink
 40.001.277.00 / CHF 151.-
 Planche à découper, synthétique



> Weblink
 40.001.138.00 / CHF 125.-
 Inox Pad



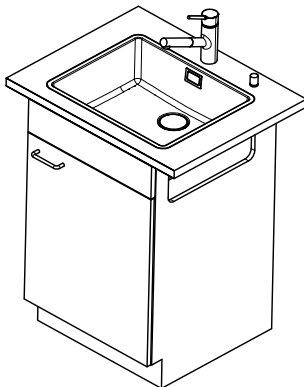
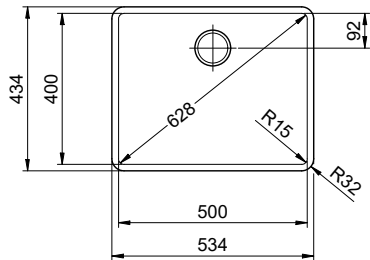
> Weblink
 40.001.509.00 / CHF 29.-
 Set de nettoyage Easy Care pour éviers en granite

Pièces détachées

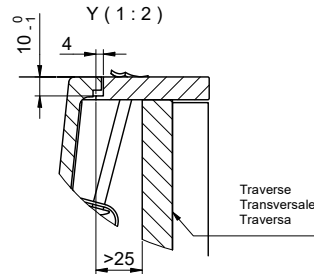
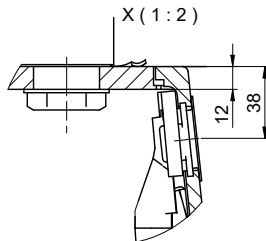
Retrouvez les références accessoires ici > Weblink

Linero LIO CD 50F/ 17 Desino

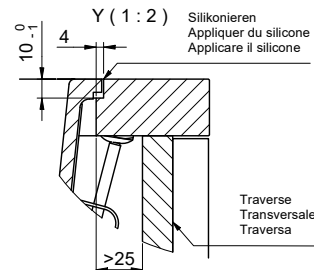
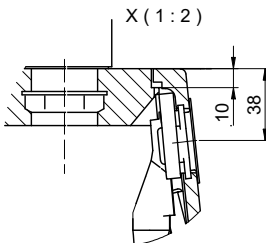
Randbreite 17mm
 Bord de 17mm de largeur
 Larghezza bordo 17mm



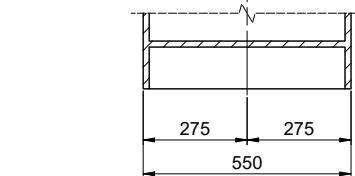
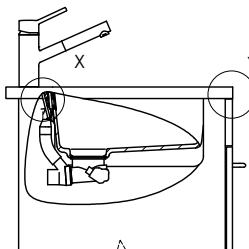
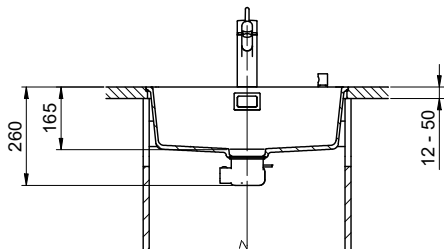
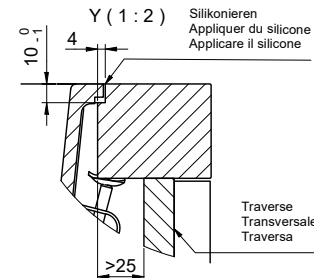
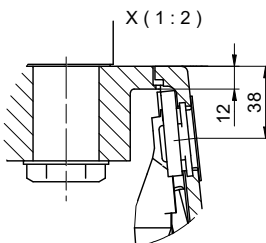
Für 12mm Arbeitsplatte.
 Pour plan de travail de 12mm.
 Per piano di lavoro da 12mm.



Für 13 - 30mm Arbeitsplatte.
 Pour plan de travail de 13 - 30mm.
 Per piano di lavoro da 13 - 30mm.



Für 13 - 50mm Arbeitsplatte.
 Pour plan de travail de 13 - 50mm.
 Per piano di lavoro da 13 - 50mm.



Bei der Planung die Traverse im Möbel beachten!

Faites attention à la barre transversale dans les meubles lors de la planification!

Presta attenzione alla traversa nei mobili durante la pianificazione!

Vom flächenbündigen Einbau in beschichtete Spanplatten raten wir ab.

Nous vous déconseillons le montage à fleur sur des panneaux de particules enduits.

Sconsigliamo il montaggio a filo top in pannelli di truciolato laminato.

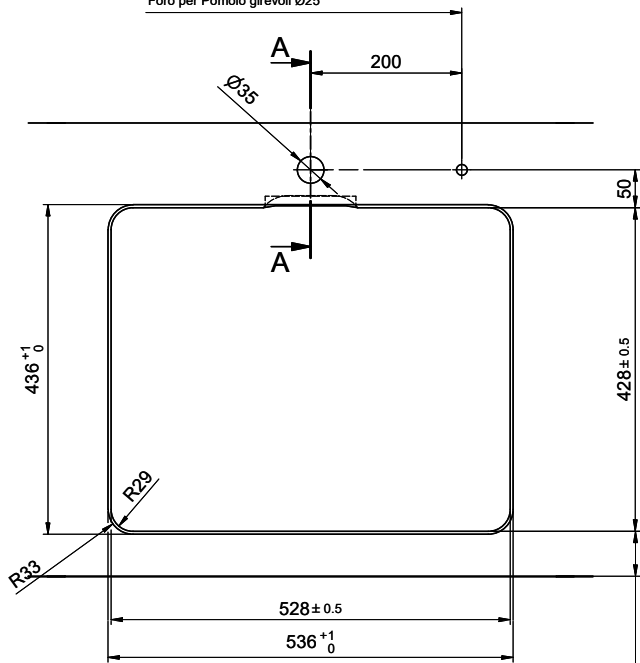
Linero LIO CD 50F/ 17 Desino

Ausschnitt für flächenbündigen Einbau - Randbreite 17mm:
Mesure de coupure pour montage à fleur - Bord de 17mm de largeur:
Intaglio per montaggio a filo top - Larghezza bordo 17mm:

Bohrung für Zug- und Druckknöpfe Ø14
 Bohrung für Drehknopf Ø25

Trou pour boutons et Poussoirs de commande Ø14
 Trou pour bouton rotatif Ø25

Foro per Pomelli tiranti e Pomelli pulsanti Ø14
 Foro per Pomolo girevoli Ø25

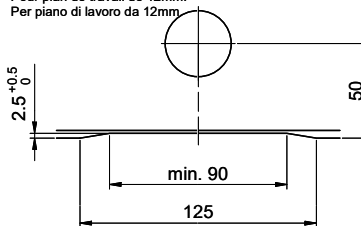


min. 60mm bei stehender Traverse.
 min. 80mm bei liegender Traverse.

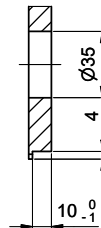
min. 60mm avec traverse debout.
 min. 80mm avec traverse allongé.

min. 60mm con traversa stante.
 min. 80mm con traversa coricata.

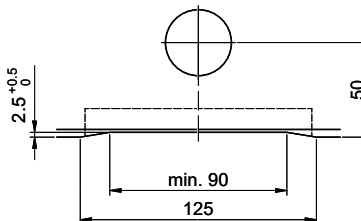
Für 12mm Arbeitsplatte.
 Pour plan de travail de 12mm.
 Per piano di lavoro da 12mm



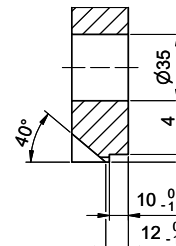
A-A (1 : 2)



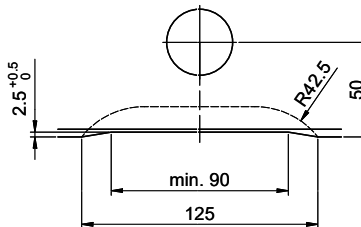
Für 13 - 30mm Arbeitsplatte.
 Pour plan de travail de 13 - 30mm.
 Per piano di lavoro da 13 - 30mm.



A-A (1 : 2)



Für 13 - 50mm Arbeitsplatte.
 Pour plan de travail de 13 - 50mm.
 Per piano di lavoro da 13 - 50mm.



A-A (1 : 2)

