

Linero LIO CDAB 50U/1 Black Edition

[> Lien web](#)**Type de montage**

Éviers sous pierre

Modèle

LIO CDAB 50U/1 Black Edition

Matériel

Cristadur

No. d'article

10.105.563.50

Élément inférieur

60 cm

Soupape

3½" Tipo

Couleur

Puro

Prix en CHF

1'368.- hors TVA

Dimensions d'évier

500x400x165mm

Rayons d'angle

15 mm

Technologie de vidage et de trop-plein

Grille - type M, Black Edition



Plaque de trop-plein basculante - Black Edition

Pré-montage du soupape

Pré-montage du soupape en usine

Distributeur - option de montage

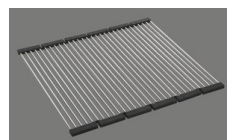
Libre choix de positionnement

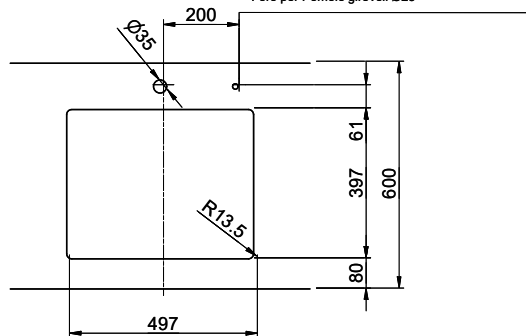
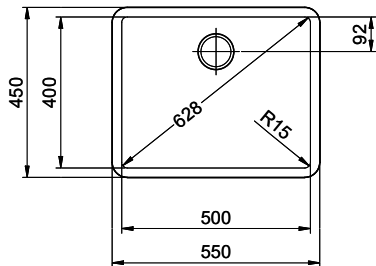
Technologie de vidage et de trop-plein**Bouton de commande y compris****Prix** (au 22.06.26 / TVA non incl.)

Modèle	Matériel	Soupape	No. d'article	Prix en CHF
Linero LIO CDAB 50U/1 Black Ed...	Cristadur, Puro	3½" Tipo	10.105.563.50	1'368.- > Weblink
		3½" Extra plate	10.105.562.50	1'409.- > Weblink
		3½" Extra plate	10.106.246.50	1'454.- > Weblink
		3½" TouchFlow	10.105.561.50	1'607.- > Weblink

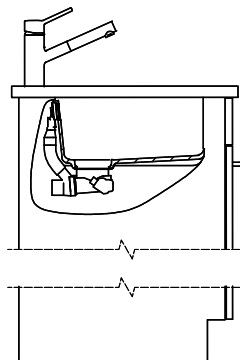
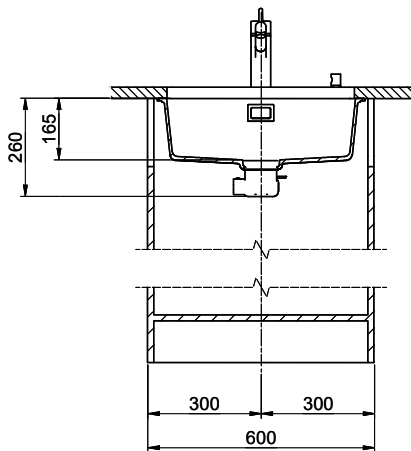
Accessoire

Accessoires en option

> Weblink
40.000.912.00 / CHF 106.-
Panier amovible, percé> Weblink
40.001.289.00 / CHF 106.-
Panier amovible, non percé> Weblink
40.000.909.00 / CHF 151.-
Planche à découper, en verre, blanc> Weblink
40.001.277.00 / CHF 151.-
Planche à découper, synthétique> Weblink
40.001.138.00 / CHF 125.-
Inox Pad> Weblink
40.001.509.00 / CHF 29.-
Set de nettoyage Easy Care pour éviers en granite**Pièces détachées**Retrouvez les références accessoires ici [> Weblink](#)



Bohrung für Zug- und Druckknöpfe Ø14
 Bohrung für Drehknopf Ø25
 Trou pour boutons et Pousoirs de commande Ø14
 Trou pour bouton rotatif Ø25
 Foro per Pomelli tiranti e Pomelli pulsanti Ø14
 Foro per Pomolo girevoli Ø25



Für dieses Dokument und die darin abgezeichneten Gegenstände behalten wir uns alle Rechte vor. Weiterföhrung, Weitergabe an Dritte oder Vervielföhrung dieses Zeichens ohne unsere Zustimmung ist verboten. © Copyright 2020 Suter Inox AG. All rights reserved.