

## Pinocchio | Acier inox

[> Lien web](#)

**Modèle**  
Pinocchio | Acier inox

**No. d'article**  
40.000.933.01

**Prix en CHF**  
83.- hors TVA

**Dimensions d'évier**  
0x0x0mm

## Description du produit

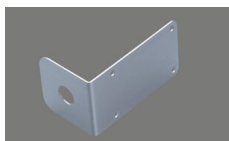
**Remplacement du bouton de commande Pinocchio**

Acier inox  
Complet, métal massif, avec rosace D =  $\varnothing$ 25 mm  
Perçage pour bouton D =  $\varnothing$  14 mm

Montage possible avec ou sans rosace.  
Uniquement en combinaison avec certains éviers et bassins.

## Accessoire

Accessoires en option



[> Weblink](#)  
40.001.469.00 / CHF 32.-  
Equerre de montage de  
l'armoire basse pour  
bouton ou poussoir de  
commande

## Pièces détachées

Retrouvez les références accessoires [ici > Weblink](#)

1

2

3

4

Suter Inox AG  
 Schachenstrasse 20  
 CH-5116 Schinznach-Bad  
 Tel. +41 56 463 63 33  
 Fax +41 56 463 63 30  
 E-Mail: suter@suter.ch

# Zugknopf Pinocchio

**SUTER**

 i n o x  technik

A

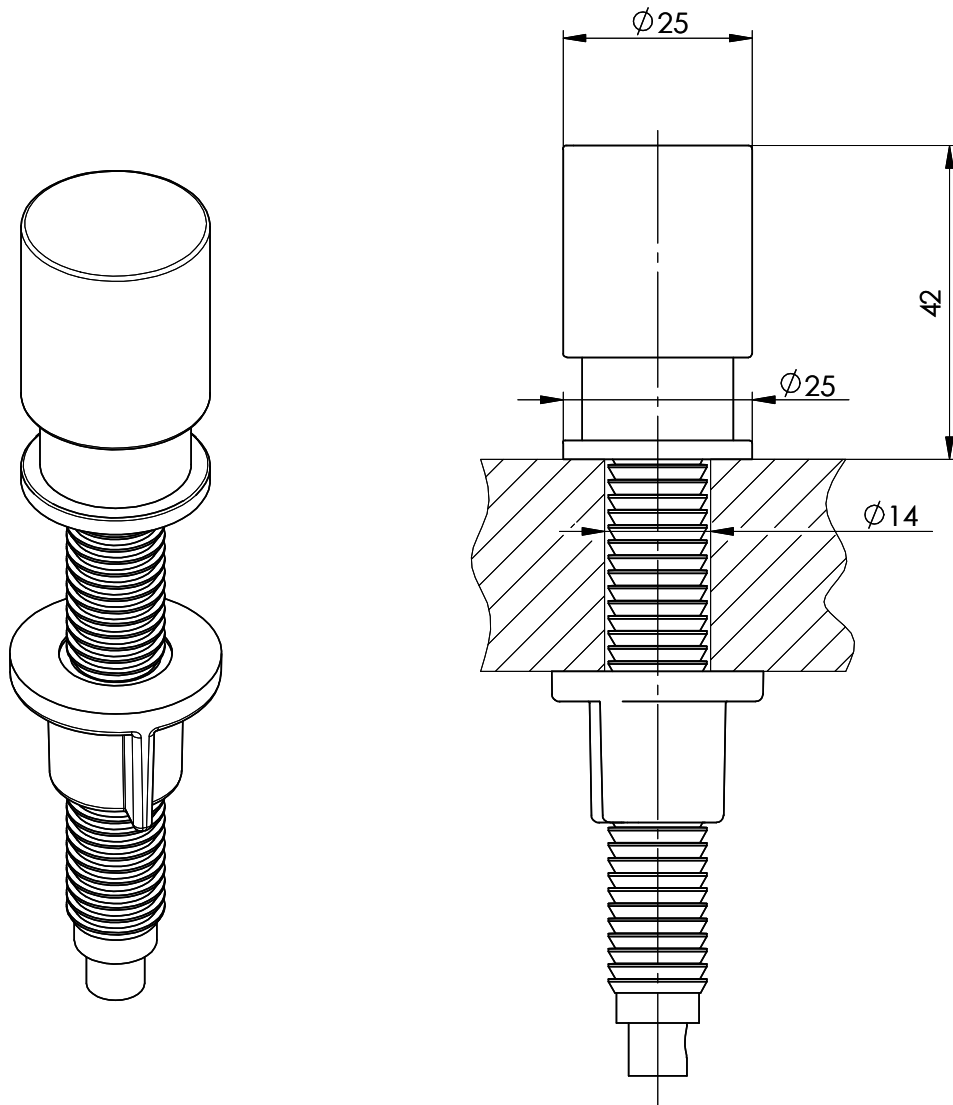
B

C

D

E

F



Artikel Nr.:

Zeichn.Nr.: 13.10-06.1001.00.00

Index 00+

daf

24.08.2006