

## Pinocchio | Noir, brillant satiné

[> Lien web](#)

**Modèle**  
Pinocchio | Noir, brillant satiné

**No. d'article**  
40.002.356.01

**Prix en CHF**  
101.- hors TVA

**Dimensions d'évier**  
0x0x0mm

## Description du produit

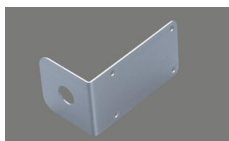
**Remplacement du bouton de commande Pinocchio**

Laquage humide noir, brillant satiné  
Complet, métal massif, avec rosace D =  $\varnothing$ 25 mm  
Perçage pour bouton D =  $\varnothing$  14 mm

Montage possible avec ou sans rosace.  
Uniquement en combinaison avec certains éviers et bassins.

## Accessoire

Accessoires en option



> Weblink  
40.001.469.00 / CHF 32.-  
Equerre de montage de  
l'armoire basse pour  
bouton ou poussoir de  
commande

## Références assorties



> Weblink  
40.002.146.00 / CHF  
541.-  
Hansgrohe Talis M54



> Weblink  
40.002.149.00 / CHF  
377.-  
Hansgrohe Talis M54



> Weblink  
40.002.152.00 / CHF  
325.-  
Hansgrohe Talis M54

## Pièces détachées

Retrouvez les références accessoires ici [> Weblink](#)

**Suter Inox AG**  
 Schachenstrasse 20  
 CH-5116 Schinznach-Bad  
 Tel. +41 56 463 63 33  
 Fax +41 56 463 63 30  
 E-Mail: suter@suter.ch

# Zugknopf Pinocchio

**SUTER**

inox  technik

A  
B  
C  
D  
E  
F  
F



Für dieses Dokument und den darin dargestellten Gegenstand behalten wir uns alle Rechte vor. Vervielfältigung, Bekanntgabe an Dritte oder Verwendung seines Inhalts, ohne unsere Zustimmung ist verboten. © Copyright 2005 Suter Inox AG. All rights reserved.

Artikel Nr.:

Zeichn.Nr.: 13.10-06.1001.00.00

Index 00+

daf

24.08.2006