

Pinocchio | Noir, mat

[> Lien web](#)

Modèle
Pinocchio | Noir, mat

No. d'article
40.002.156.01

Prix en CHF
101.- hors TVA

Dimensions d'évier
0x0x0mm

Description du produit

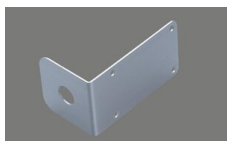
Remplacement du bouton de commande Pinocchio

Revêtement par poudre noir, mat
Complet, métal massif, avec rosace D = \varnothing 25 mm
Perçage pour bouton D = \varnothing 14 mm

Montage possible avec ou sans rosace.
Uniquement en combinaison avec certains éviers et bassins.

Accessoire

Accessoires en option



[> Weblink](#)
40.001.469.00 / CHF 32.-
Equerre de montage de
l'armoire basse pour
bouton ou poussoir de
commande

Pièces détachées

Retrouvez les références accessoires ici [> Weblink](#)

Suter Inox AG
 Schachenstrasse 20
 CH-5116 Schinznach-Bad
 Tel. +41 56 463 63 33
 Fax +41 56 463 63 30
 E-Mail: suter@suter.ch

Zugknopf Pinocchio

SUTER

inox  technik

A
B
C
D
E
F
F



Für dieses Dokument und den darin dargestellten Gegenstand behalten wir uns alle Rechte vor. Vervielfältigung, Bekanntgabe an Dritte oder Verwendung seines Inhalts, ohne unsere Zustimmung ist verboten. © Copyright 2005 Suter Inox AG. All rights reserved.

Artikel Nr.:

Zeichn.Nr.: 13.10-06.1001.00.00

Index 00+

daf

24.08.2006