

Samsung Réfrigérateur-congélateur encastrable EKG260 (droite)

[> Lien web](#)

Modèle
Samsung Réfrigérateur-congélateur encastrable
EKG260 (droite)

Classe d'efficacité énergétique
D (New Label 03.21)

No. du producteur
BRB38G705DWWEF

No. d'article
500.000.201.00

Sens d'ouverture
Vers la droite

Type
Norme Euro 75 cm (porte à glissières)

TAR
26.00

Prix en CHF
2'485.- hors TVA

Highlights

- Réfrigérateur-congélateur XL - 193,5 cm de hauteur, 69,0 cm de largeur
- Capacité nette de 389 litres
- 1 tiroir Fresh Box / 4 clayettes verre
- Compresseur Digital Inverter - Garantie de 10 ans
- 1 tiroir Optimal Fresh+
- NoFrost+ dans les compartiments réfrigération et congélation - Fini le dégivrage
- Twin Cooling Plus - deux circuits frigorifiques séparés, humidité de l'air idéale
- Metal Cooling - Il ne laisse pas le froid s'échapper
- Precise Cooling - contrôle ultraprécis de la température
- Cool Select Plus - Compartiment réfrigération et congélation flexible
- Multi Flow - température homogène dans le réfrigérateur
- Power Cool / Power Freeze - réfrigération / congélation particulièrement rapide

Description du produit

Réfrigérateur-congélateur encastrable Samsung EKG260

Type: **Norme Euro 75 cm (porte à glissières)**
GTIN: **8806095458144**

Consommation d'énergie et classe énergétique

Classe d'efficacité énergétique (de A à G): **D**
Indice d'efficacité: **80**
Consommation d'énergie: **206 kWh**

Design

Coloris/matériau: **Blanc**
Poignées de porte: -

Affichage et commande

Affichage: **Affichage numérique**
Écran et éclairage: **LED, blanc**
Commande: **LCD tactile**

Appareils ménagers connectés

Samsung Smart Home: **WiFi Smart Things**

Caractéristiques de l'appareil

Capacité totale nette: **389 L**
Capacité nette réfrigérateur: **289 L**
Capacité utile du compartiment de stockage à froid : -
Capacité utile du compartiment cave : -
Capacité nette congélateur: **100 L**
Réfrigérateur / congélateur sans givre (No Frost) : **Oui / Oui**

Puissance

Capacité de congélation: **8 kg / 24 Std.**
Autonomie en cas de coupure de courant: **12 h**
Niveau sonore: **35 dB(A)**
Classe bruit aérien (A jusqu'à D) : **B**
Classe climatique: **SN-T**
Température ambiante (min. > max.): **de +10°C à +43°C**
Type de source lumineuse | Classe d'efficacité énergétique A à G: **LED | G**

Type d'appareil et identification

Pose libre: -
Encastrable: **Oui (Euro)**
Encastrable sous plan:

Samsung Réfrigérateur-congélateur encastrable EKG260 (droite)[> Lien web](#)

-
Intégrable: **Oui**
Nombre de portes / tiroirs: **2 / -**
Sens d'ouverture: **À droite**

Dimensions

Haute: **193,5 cm**
Largeur: **69,0 cm**
Profondeur: **55,0 cm**
Largeur porte/tiroir ouvert(e): **74,9 cm**
Profondeur porte/tiroir ouvert(e): **120,4 cm**
Dimensions de l'appareil (H x L x P): **193,5 x 69,0 x 55,0 cm**

Poids à vide

Poids à vide de l'appareil: **92 kg**

Équipements

Commande réglage de la température: **Touch-LCD**
Affichage de la température du réfrigérateur: **Intérieur**
Affichage de la température du congélateur: **Intérieur**

Température réglable pour la partie congélation

Indépendamment de la température de la partie réfrigération: **Oui**
En même temps que la température du compartiment de réfrigération: -
Interrupteur de congélation rapide avec réinitialisation automatique: **Oui**
Signal d'alarme / anomalie partie congélateur: **Optique / sonore**
Porte ouverte: **Signal d'alarme, sonore**

Équipement du réfrigérateur

Nombre de clayettes en verre (étagères): **4**
Nombre de compartiments de porte (et/ou bacs): **5**
Nombre de tiroirs à légumes (bacs): **2**
Compartiment à vin: **Non / -**
Plateaux à œufs: -

Équipement de la partie congélation

Nombre de compartiments: **1**
Nombre de paniers, bacs, tiroirs: **2**
Bacs à glaçons: **Oui**

Autres caractéristiques d'équipement

Distributeur d'eau et de glaçons dans la porte: -
Machine à glaçons ClearView: -
Filtre à eau: -
Compartiments Fresh Zone : **2**
Tablette coulissante: **1**
Raccordement à l'eau: -

Technologie de réfrigération

Compresseur Digital Inverter: **Oui**
Technologie NoFrost+: **Oui**
Power Cool / Power Freeze: **Oui / Oui**
Multi Flow (froid ventilé): **Oui**
Metal Cooling: **Oui**
Smart Conversion 5-in-1: -
Cool Select Plus: **Oui**
Mono Cooling / Twin Cooling / Triple Cooling: **Non / Oui / Non**
Precise Cooling: **Oui**
Flex Zone: -
Réfrigérant: **R-600a**

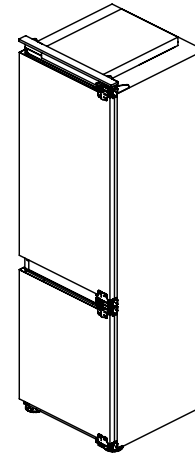
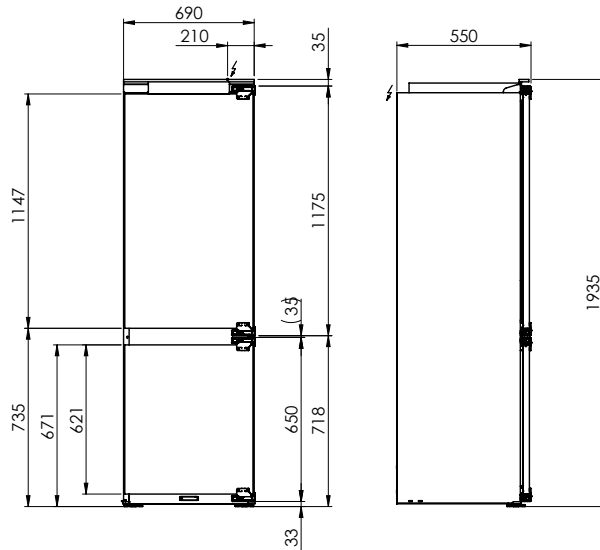
Alimentation électrique**Raccordement électrique**

Tension d'alimentation: **230 V / 50 Hz**
Consommation:

Samsung Réfrigérateur-congélateur encastrable EKG260 (droite)[> Lien web](#)**125 W(220V) | 145 W(230-240V)**Protection: **2.5 A**Longueur cordon secteur: **2,5 m**Fiche secteur: **Fiche Schuko****Raccordement d'eau**

Raccordement d'eau: -

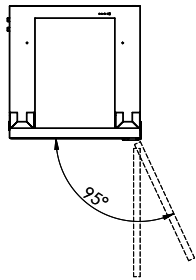
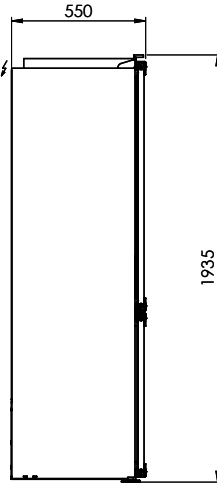
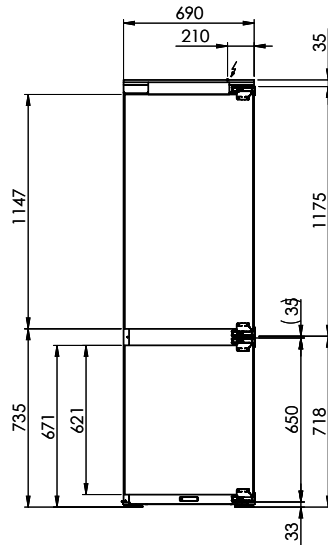
Caractéristiques techniquesPoids frontal de la porte partie réfrigérateur/congélateur maximum: **23 kg / 15,5 kg**Technique d'assemblage: **Porte à glissières**Hauteur appareil: **1935 mm**Largeur appareil: **690 mm**Profondeur appareil: **550 mm****Emballage**Poids (emballage incl.): **95 kg**Dimensions emballage (H x l x P): **2024 x 750 x 629 mm**



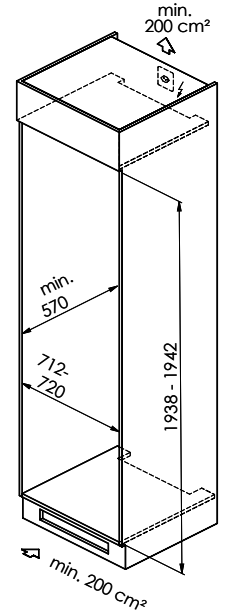
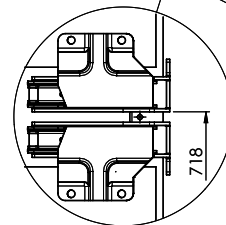
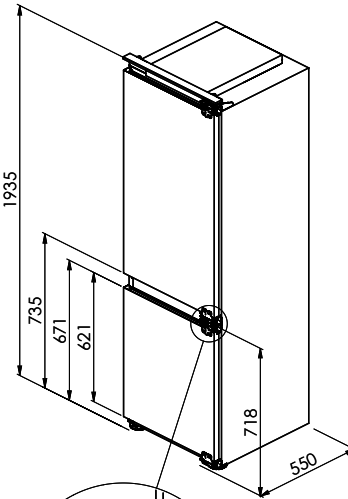
Die dargestellten Ansichten sind oder werden als separate Gegenstände betrachtet, wie zum Beispiel Zeichnungen, Modelle, Skizzen, Bekendmachungen, Briefe oder Verwendungen dieser Marke, ohne unsere Zustimmung ist verboten. © Copyright 2003 Suter Inox AG. All rights reserved.



EKG260: 230 V / 10 A, T12, 2500 mm



Mit Schlepptüren



Die elektr. Dokumente in diesem oder dementsprechenden Gegenstandsbereich, wie urteile, Rechte von, Verweilung, Bekendmachung, in
 dieser oder Verwendung seiner macht, ohne unsere Zustimmung ist verboten. © Copyright 2003 Suter inox AG. All rights reserved.

EKG260: 230 V / 10 A, T12, 2500 mm