

Silver Star SIL 55IF/12

[> Lien web](#)

Technologie de vidage et de trop-plein



Grille - type S



Trop-plein recouvert

Type de montage

Éviers affleuré / à bords plats

Modèle

SIL 55IF/12

Matériel

Acier inox 18/10

No. d'article

10.104.270.00

Élément inférieur

60 cm

Soupape

3½" Tipo

Finition

Brossé

Prix en CHF

1'146.- hors TVA

Dimensions d'évier

550x420x175mm

Rayons d'angle

50 mm

Pré-montage du soupape

Montage de la soupape en usine

Distributeur - option de montage

Libre choix de positionnement

Technologie de vidage et de trop-plein

Bouton de commande y compris

Prix (au 06.05.26 / TVA non incl.)

Modèle	Matériel	Soupape	No. d'article	Prix en CHF
Silver Star SIL 55IF/12	Acier inox 18/10, Brossé	3½" Tipo	10.104.270.00	1'146.- > Weblink
		3½" Extra plate	10.104.269.00	1'187.- > Weblink

Description du produit

Livraison à partir du 1.3.22 avec largeur de bord de 12 mm

Avec la livraison à partir du 1.3.2022, ce modèle dispose d'une largeur de bordure de 12 mm. Veuillez tenir compte des dimensions de découpe modifiées.

1 version du produit, 2 types de montage

Avantage particulier du bord plat IF: il permet un encastrement aussi bien à fleur que par en haut, en appui.

Montage à fleur: Conseil pour le choix du plan de travail

Nous recommandons le montage dans plans de travail en granite, en pierre artificielle (par ex.: Corian ou Varicor) ou en bois massif. Par contre, nous déconseillons la pose dans plans en résine synthétique.

Accessoire

Accessoires en option



> Weblink
40.000.914.00 / CHF
106.-
Panier amovible, percé



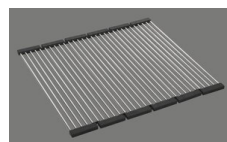
> Weblink
40.001.290.00 / CHF
106.-
Panier amovible, non percé



> Weblink
40.000.915.00 / CHF
151.-
Planche à découper, en verre, blanc



> Weblink
40.001.147.00 / CHF
151.-
Planche à découper, en bois



> Weblink
40.001.138.00 / CHF
125.-
Inox Pad

Silver Star SIL 55IF/12[> Lien web](#)**Références assorties**

> Weblink
40.001.314.00 / CHF
155.-
Distributeur Nano



> Weblink
40.001.024.00 / CHF
427.-
Müllex Boxx 55/60-R Bio

Pièces détachées

Retrouvez les références accessoires ici [> Weblink](#)

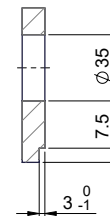
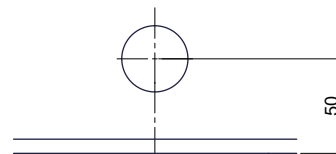
Bohrung für Zug- und Druckknöpfe ø14
 Bohrung für Drehknopf ø25

Trou pour boutons et Pousoirs de commande ø14
 Trou pour bouton rotatif ø25

Foro per Pomelli tiranti e Pomelli pulsanti ø14
 Foro per Pomolo girevoli ø25

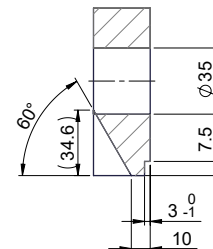
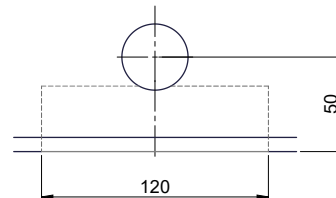
Für 12mm Arbeitsplatte.
 Pour plan de travail de 12 mm.
 Per piano di lavoro da 12 mm.

A-A (1 : 2)



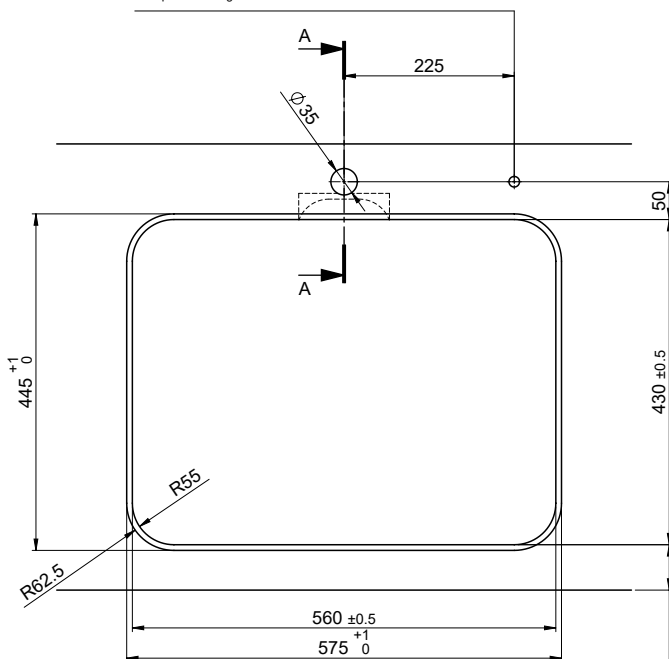
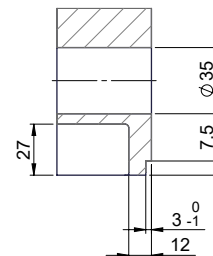
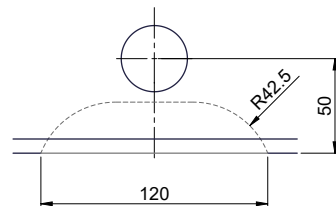
Für 13 - 30mm Arbeitsplatte.
 Pour plan de travail de 13 - 30mm.
 Per piano di lavoro da 13 - 30mm.

A-A (1 : 2)



Für 13 - 50mm Arbeitsplatte.
 Pour plan de travail de 13 - 50mm.
 Per piano di lavoro da 13 - 50mm.

A-A (1 : 2)



! min. 60mm bei stehender Traverse
 min. 80mm bei liegender Traverse

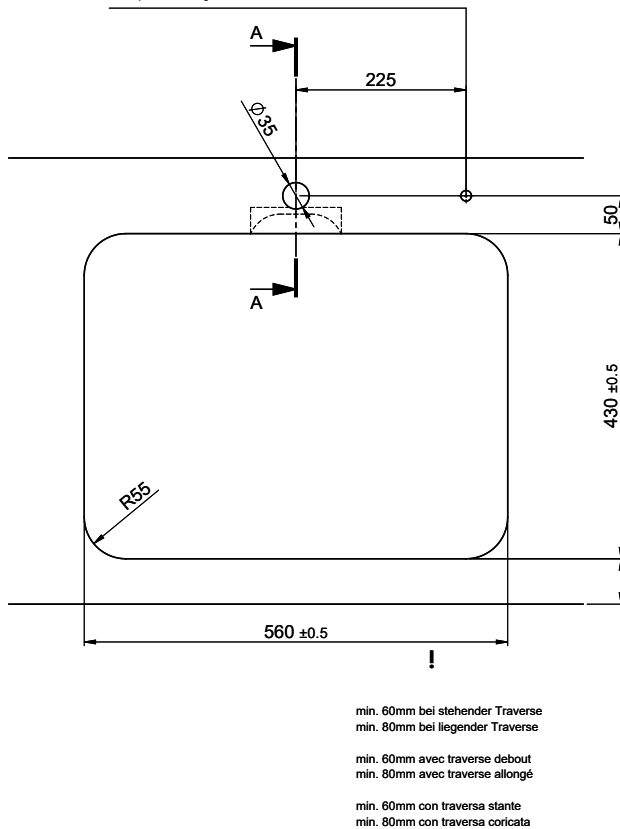
min. 60mm avec traverse debout
 min. 80mm avec traverse allongé

min. 60mm con traversa stante
 min. 80mm con traversa coricata

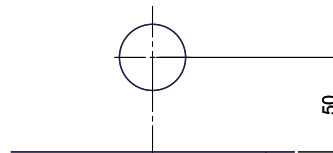
Bohrung für Zug- und Druckknöpfe ø14
 Bohrung für Drehknopf ø25

Trou pour boutons et Pousoirs de commande ø14
 Trou pour bouton rotatif ø25

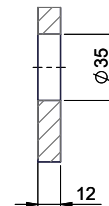
Foro per Pomelli tiranti e Pomelli pulsanti ø14
 Foro per Pomolo girevoli ø25



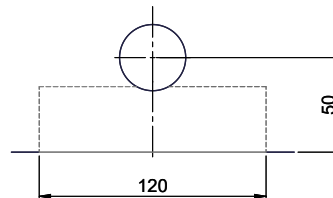
Für 12mm Arbeitsplatte.
 Pour plan de travail de 12 mm.
 Per piano di lavoro da 12 mm.



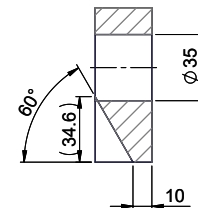
A-A (1 : 2)



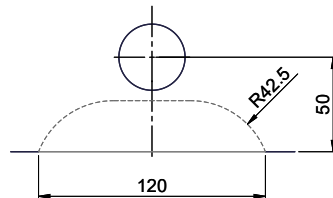
Für 13 - 30mm Arbeitsplatte.
 Pour plan de travail de 13 - 30mm.
 Per piano di lavoro da 13 - 30mm.



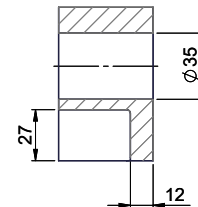
A-A (1 : 2)



Für 13 - 50mm Arbeitsplatte.
 Pour plan de travail de 13 - 50mm.
 Per piano di lavoro da 13 - 50mm.



A-A (1 : 2)



Für diese Dokumenten und den darin abgedruckten Gegenstand behalten wir uns alle Rechte vor. Verwendbar ist das Bildmaterial nur für den privaten Gebrauch. Die Weitergabe dieses Bildmaterials ist ohne schriftliche Zustimmung der Redaktion. © Copyright 2020 Suter Inox AG. Alle Rechte vorbehalten.