

## Silver Star SIS 50IF/12

[> Lien web](#)

Éléments inférieurs 55 cm

**Type de montage**  
Éviers affleuré / à bords plats

**Modèle**  
SIS 50IF/12

**Matériel**  
Acier inox 18/10

**No. d'article**  
10.104.264.00

**Éléments inférieurs**  
55 cm

**Soupape**  
3½" Tipo

**Finition**  
Brossé

**Prix en CHF**  
1'009.- hors TVA

**Dimensions d'évier**  
500x420x175mm

**Rayons d'angle**  
50 mm

## Technologie de vidage et de trop-plein



Grille - type S



Trop-plein recouvert

## Pré-montage du soupape

Montage de la soupape en usine

## Distributeur - option de montage

Libre choix de positionnement

## Technologie de vidage et de trop-plein

**Bouton de commande y compris**

## Prix (au 06.05.26 / TVA non incl.)

Modèle	Matériel	Soupape	No. d'article	Prix en CHF
Silver Star SIS 50IF/12	Acier inox 18/10, Brossé	3½" Tipo	10.104.264.00	1'009.- > Weblink
		3½" Extra plate	10.104.263.00	1'050.- > Weblink

## Description du produit

## Livraison à partir du 1.3.22 avec largeur de bord de 12 mm

Avec la livraison à partir du 1.3.2022, ce modèle dispose d'une largeur de bordure de 12 mm. Veuillez tenir compte des dimensions de découpe modifiées.

## 1 version du produit, 2 types de montage

Avantage particulier du bord plat IF: il permet un encastrement aussi bien à fleur que par en haut, en appui.

## Montage à fleur: Conseil pour le choix du plan de travail

Nous recommandons le montage dans plans de travail en granite, en pierre artificielle (par ex.: Corian ou Varicor) ou en bois massif. Par contre, nous déconseillons la pose dans plans en résine synthétique.

## Accessoire

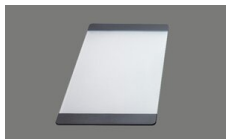
## Accessoires en option



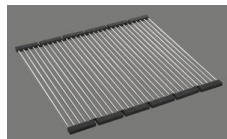
> Weblink  
40.000.914.00 / CHF  
106.-  
Panier amovible, percé



> Weblink  
40.001.290.00 / CHF  
106.-  
Panier amovible, non percé



> Weblink  
40.000.915.00 / CHF  
151.-  
Planche à découper, en verre, blanc



> Weblink  
40.001.138.00 / CHF  
125.-  
Inox Pad



> Weblink  
40.001.147.00 / CHF  
151.-  
Planche à découper, en bois

**Silver Star SIS 50IF/12**

[> Lien web](#)

**Références assorties**



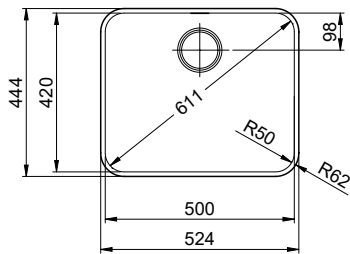
> Weblink  
40.001.314.00 / CHF  
155.-  
Distributeur Nano



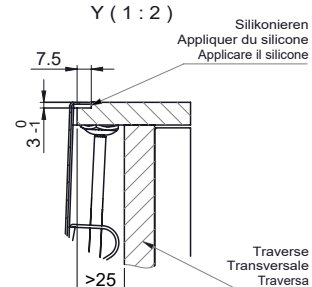
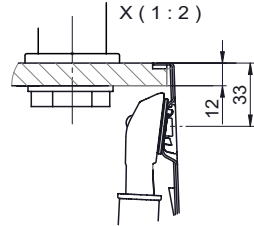
> Weblink  
40.001.024.00 / CHF  
427.-  
Müllex Boxx 55/60-R Bio

**Pièces détachées**

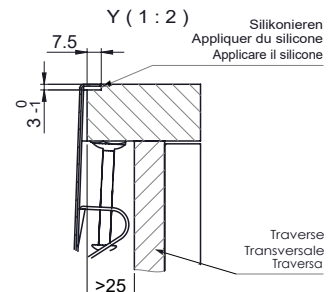
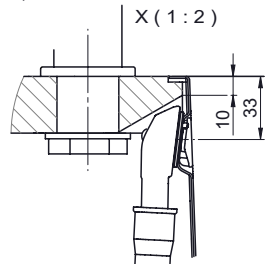
Retrouvez les références accessoires ici [> Weblink](#)



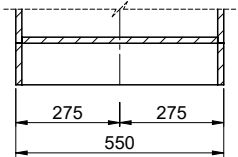
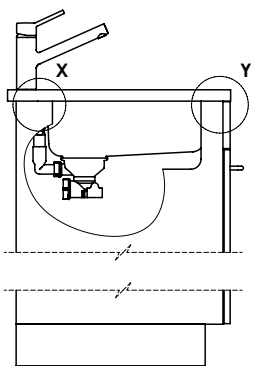
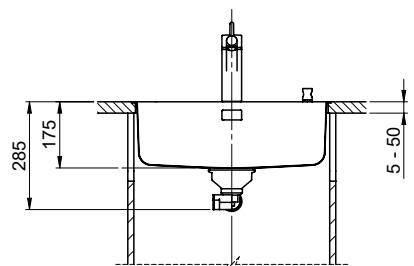
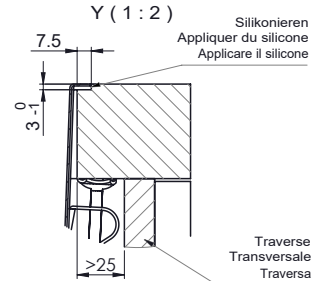
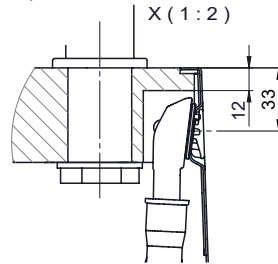
Für 12mm Arbeitsplatte.  
 Pour plan de travail de 12mm.  
 Per piano di lavoro da 12mm.



Für 13 - 30mm Arbeitsplatte.  
 Pour plan de travail de 13 - 30mm.  
 Per piano di lavoro da 13 - 30mm.



Für 13 - 50mm Arbeitsplatte.  
 Pour plan de travail de 13 - 50mm.  
 Per piano di lavoro da 13 - 50mm.



Bei der Planung die Traverse im Möbel beachten!  
 Faites attention à la barre transversale dans les meubles lors de la planification!  
 Presta attenzione alla traversa nei mobili durante la pianificazione!

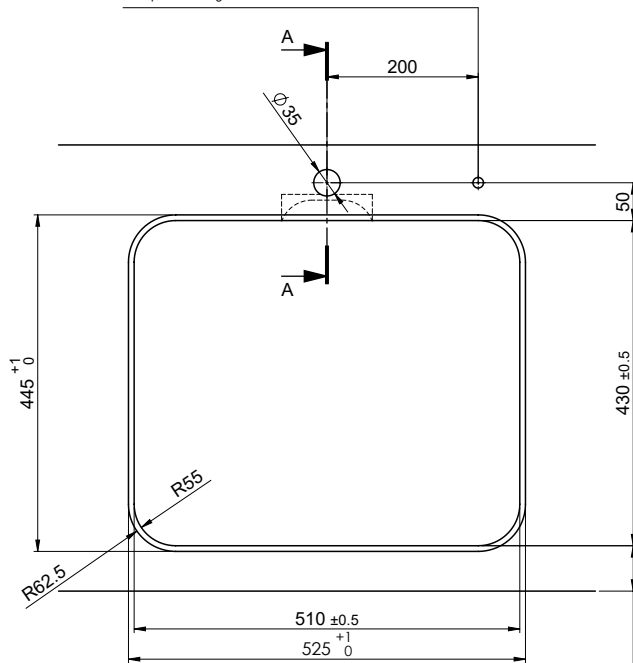
Vom flächenbündigen Einbau in beschichteten Spanplatten raten wir ab.  
 Nous vous déconseillons le montage à fleur sur des panneaux de particules enduits.  
 Sconsigliamo il montaggio a filo top in pannelli di truciolato laminato.

Für dieses Dokument sind den angegebenen Gegenstand beziehen wir uns alle Rechte vor. Verwendung, Belangung und  
 andere Verwendung ohne unsere schriftliche Zustimmung ist verboten. © Copyright 2020 Suter Inox AG. All rights reserved.

Bohrung für Zug- und Druckknöpfe ø14  
 Bohrung für Drehknopf ø25

Trou pour boutons et Poissoirs de commande ø14  
 Trou pour bouton rotatif ø25

Foro per Pomelli tiranti e Pomelli pulsanti ø14  
 Foro per Pomolo girevoli ø25

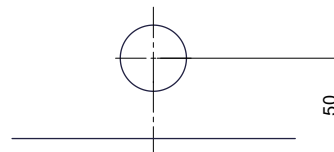


min. 60mm bei stehender Traverse  
 min. 80mm bei liegender Traverse

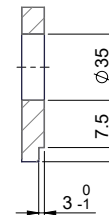
min. 60mm avec traverse debout  
 min. 80mm avec traverse allongé

min. 60mm con traversa stante  
 min. 80mm con traversa coricata

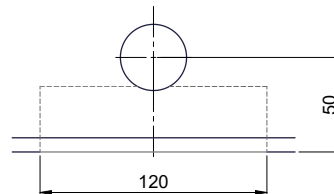
Für 12mm Arbeitsplatte.  
 Pour plan de travail de 12 mm.  
 Per piano di lavoro da 12 mm.



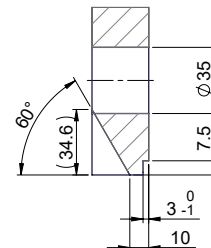
A-A (1 : 2)



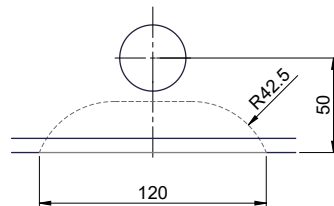
Für 13 - 30mm Arbeitsplatte.  
 Pour plan de travail de 13 - 30mm.  
 Per piano di lavoro da 13 - 30mm.



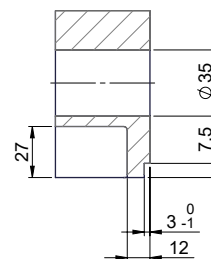
A-A (1 : 2)



Für 13 - 50mm Arbeitsplatte.  
 Pour plan de travail de 13 - 50mm.  
 Per piano di lavoro da 13 - 50mm.



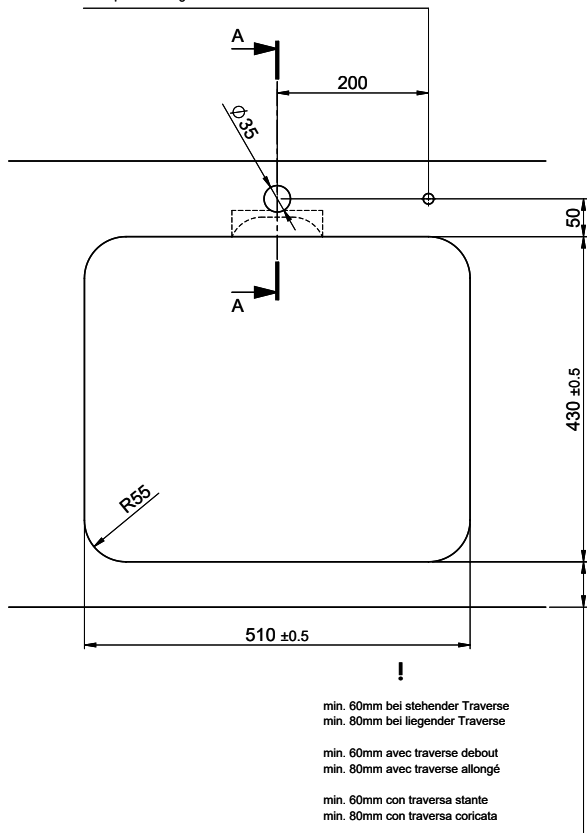
A-A (1 : 2)



Bohrung für Zug- und Druckknöpfe ø14  
 Bohrung für Drehknopf ø25

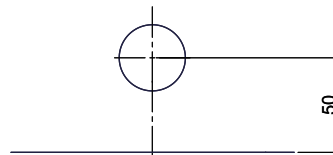
Trou pour boutons et Pousoirs de commande ø14  
 Trou pour bouton rotatif ø25

Foro per Pomelli tiranti e Pomelli pulsanti ø14  
 Foro per Pomolo girevoli ø25

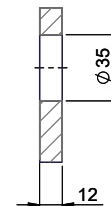


!  
 min. 60mm bei stehender Traverse  
 min. 80mm bei liegender Traverse  
 min. 60mm avec traverse debout  
 min. 80mm avec traverse allongé  
 min. 60mm con traversa stante  
 min. 80mm con traversa coricata

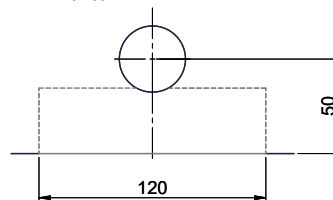
Für 12mm Arbeitsplatte.  
 Pour plan de travail de 12 mm.  
 Per piano di lavoro da 12 mm.



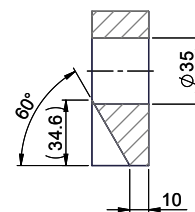
A-A ( 1 : 2 )



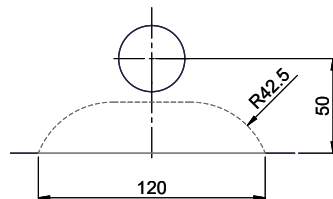
Für 13 - 30mm Arbeitsplatte.  
 Pour plan de travail de 13 - 30mm.  
 Per piano di lavoro da 13 - 30mm.



A-A ( 1 : 2 )



Für 13 - 50mm Arbeitsplatte.  
 Pour plan de travail de 13 - 50mm.  
 Per piano di lavoro da 13 - 50mm.



A-A ( 1 : 2 )

