

## Vantis VG 45IF/12 Green

[> Lien web](#)

## Technologie de vidage et de trop-plein



Grille - type S

Plaque de trop-plein  
basculante  
TouchFlow**Type de montage**

Éviers affleuré / à bords plats

**Modèle**

VG 45IF/12 Green

**Matériel**

Acier inox 18/10

**No. d'article**

10.105.778.00

**Élément inférieur**

50 cm

**Soupape**

3½" TouchFlow

**Finition**

Brossé

**TAR**

0.19

**Prix en CHF**

1'182.- hors TVA

**Dimensions d'évier**

450x420x160mm

**Rayons d'angle**

35 mm

**Pré-montage du soupape**

Montage de la soupape en usine

**Distributeur - option de montage**

Libre choix de positionnement

**Green Line**

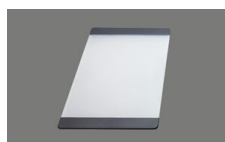
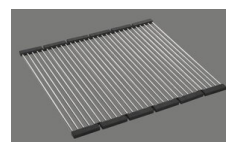
Green Line est une version du produit de caractère, axée sur la durabilité.

**Bouton  
de  
comman  
de y  
compris****Prix (au 14.05.26 / TVA non incl.)**

| Modèle                  | Matériel                 | Soupape         | No. d'article | Prix en CHF |           |
|-------------------------|--------------------------|-----------------|---------------|-------------|-----------|
| Vantis VG 45IF/12 Green | Acier inox 18/10, Brossé | 3½" Tipo        | 10.105.780.00 | 935.-       | > Weblink |
|                         |                          | 3½" TouchFlow   | 10.105.778.00 | 1'182.-     | > Weblink |
|                         |                          | 3½" Extra plate | 10.105.779.00 | 984.-       | > Weblink |

**Accessoire**

## Accessoires en option

> Weblink  
40.000.914.00 / CHF  
106.-  
Panier amovible, percé> Weblink  
40.001.290.00 / CHF  
106.-  
Panier amovible, non  
percé> Weblink  
40.000.915.00 / CHF  
151.-  
Planche à découper, en  
verre, blanc> Weblink  
40.001.147.00 / CHF  
151.-  
Planche à découper, en  
bois> Weblink  
40.001.138.00 / CHF  
125.-  
Inox Pad**Pièces détachées**

Retrouvez les références accessoires ici &gt; Weblink



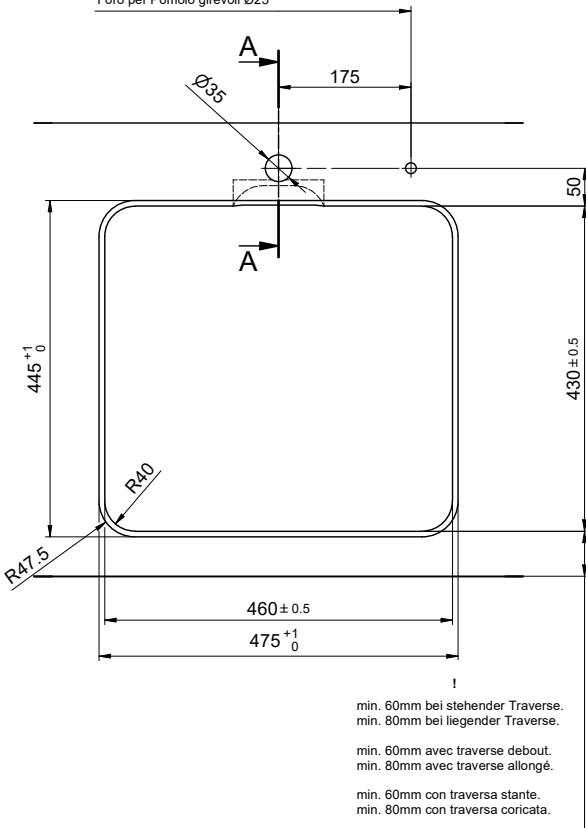
# Vantis VG 45IF/12 Green

**Ausschnitt für flächenbündigen Einbau - Randbreite 12mm:**  
**Mesure de coupure pour montage à fleur - Bord de 12mm de largeur:**  
**Intaglio per montaggio a filo top - Larghezza bordo 12mm:**

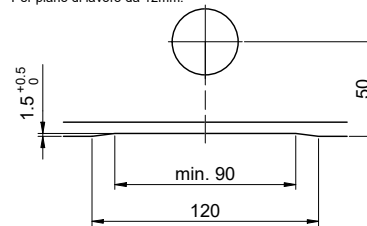
Bohrung für Zug- und Druckknöpfe Ø14  
 Bohrung für Drehknopf Ø25

Trou pour boutons et Poussoirs de commande Ø14  
 Trou pour bouton rotatif Ø25

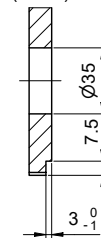
Foro per Pomelli tiranti e Pomelli pulsanti Ø14  
 Foro per Pomolo girevoli Ø25



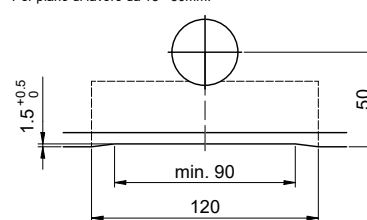
Für 12mm Arbeitsplatte.  
 Pour plan de travail de 12mm.  
 Per piano di lavoro da 12mm.



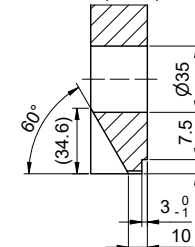
A-A (1 : 2)



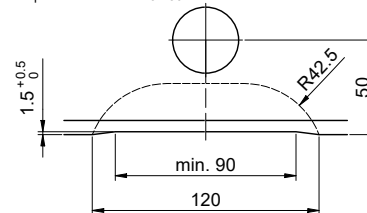
Für 13 - 30mm Arbeitsplatte.  
 Pour plan de travail de 13 - 30mm.  
 Per piano di lavoro da 13 - 30mm.



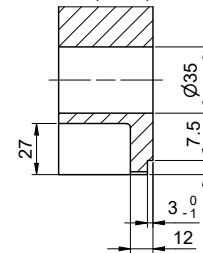
A-A (1 : 2)



Für 13 - 50mm Arbeitsplatte.  
 Pour plan de travail de 13 - 50mm.  
 Per piano di lavoro da 13 - 50mm.



A-A (1 : 2)



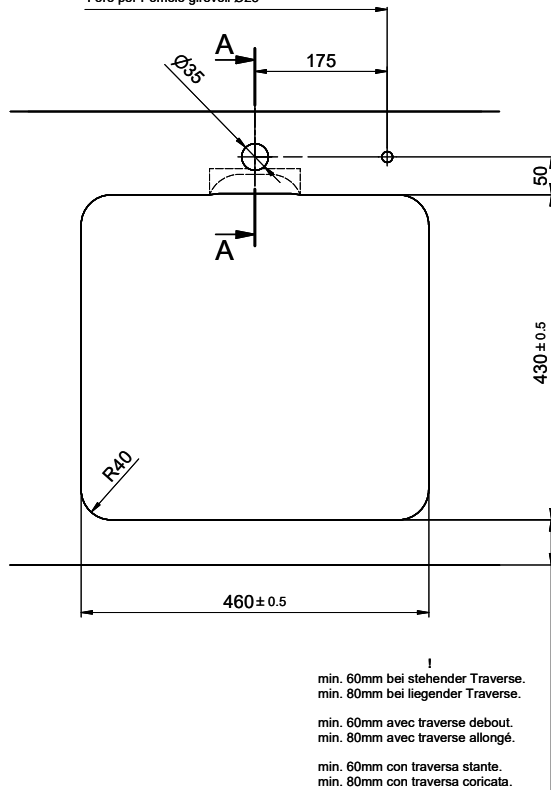
# Vantis VG 45IF/12 Green

**Ausschnitt für flach aufliegenden Einbau - Randbreite 12mm:**  
**Mesure de coupure pour montage en appui - Bord de 12mm de largeur:**  
**Intaglio per montaggio soprapiano - Larghezza bordo 12mm:**

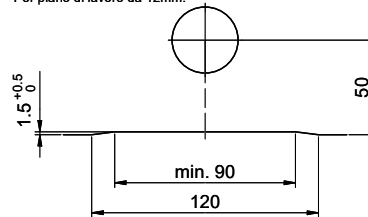
Bohrung für Zug- und Druckknöpfe Ø14  
 Bohrung für Drehknopf Ø25

Trou pour boutons et Pousoirs de commande Ø14  
 Trou pour bouton rotatif Ø25

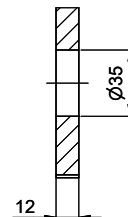
Foro per Pomelli tiranti e Pomelli pulsanti Ø14  
 Foro per Pomolo girevoli Ø25



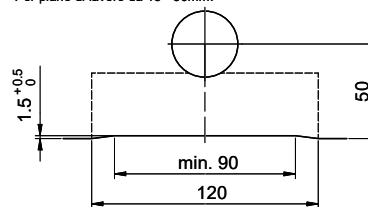
Für 12mm Arbeitsplatte.  
 Pour plan de travail de 12mm.  
 Per piano di lavoro da 12mm.



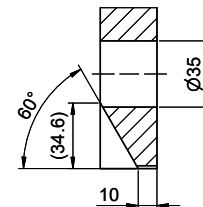
A-A (1 : 2)



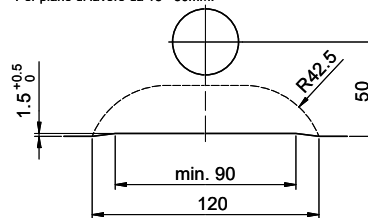
Für 13 - 30mm Arbeitsplatte.  
 Pour plan de travail de 13 - 30mm.  
 Per piano di lavoro da 13 - 30mm.



A-A (1 : 2)



Für 13 - 50mm Arbeitsplatte.  
 Pour plan de travail de 13 - 50mm.  
 Per piano di lavoro da 13 - 50mm.



A-A (1 : 2)

