

Vantis VG 45IF/12 Green

[> Lien web](#)


Type de montage
Éviers affleuré / à bords plats

Modèle
VG 45IF/12 Green

Matériel
Acier inox 18/10

No. d'article
10.105.779.00

Élément inférieur
50 cm

Soupape
3½" Extra plate

Finition
Brossé

Prix en CHF
984.- hors TVA

Dimensions d'évier
450x420x160mm

Rayons d'angle
35 mm

Technologie de vidage et de trop-plein



Grille - type S



Plaque de trop-plein basculante

Pré-montage du soupape
Montage de la soupape en usine

Distributeur - option de montage
Libre choix de positionnement

Green Line



Green Line est une version du produit de caractère, axée sur la durabilité.

Bouton



Advant

Prix (au 14.05.26 / TVA non incl.)

Modèle	Matériel	Soupape	No. d'article	Prix en CHF	
Vantis VG 45IF/12 Green	Acier inox 18/10, Brossé	3½" Tipo	10.105.780.00	935.-	> Weblink
		3½" TouchFlow	10.105.778.00	1'182.-	> Weblink
		3½" Extra plate	10.105.779.00	984.-	> Weblink

Accessoire

Accessoires en option



> Weblink
40.000.914.00 / CHF
106.-

Panier amovible, percé



> Weblink
40.001.290.00 / CHF
106.-

Panier amovible, non percé



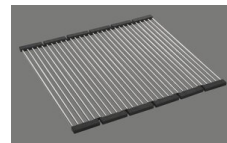
> Weblink
40.000.915.00 / CHF
151.-

Planche à découper, en verre, blanc



> Weblink
40.001.147.00 / CHF
151.-

Planche à découper, en bois



> Weblink
40.001.138.00 / CHF
125.-

Inox Pad

Pièces détachées

Retrouvez les références accessoires ici > Weblink

Vantis VG 45IF/12 Green

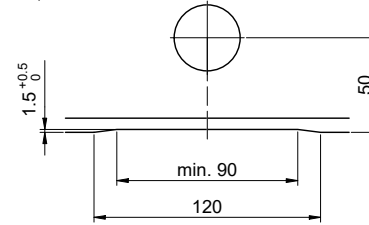
Ausschnitt für flächenbündigen Einbau - Randbreite 12mm:
Mesure de coupure pour montage à fleur - Bord de 12mm de largeur:
Intaglio per montaggio a filo top - Larghezza bordo 12mm:

Bohrung für Zug- und Druckknöpfe Ø14
 Bohrung für Drehknopf Ø25

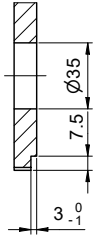
Trou pour boutons et Poussoirs de commande Ø14
 Trou pour bouton rotatif Ø25

Foro per Pomelli tiranti e Pomelli pulsanti Ø14
 Foro per Pomolo girevoli Ø25

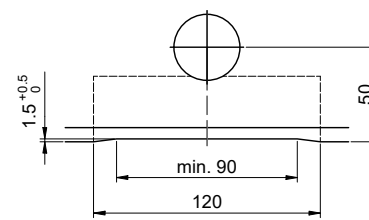
Für 12mm Arbeitsplatte.
 Pour plan de travail de 12mm.
 Per piano di lavoro da 12mm.



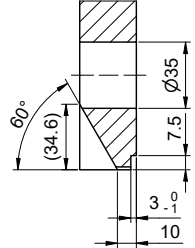
A-A (1 : 2)



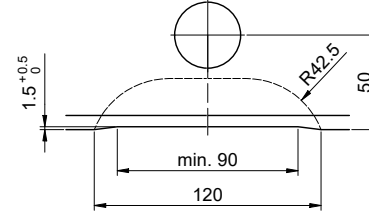
Für 13 - 30mm Arbeitsplatte.
 Pour plan de travail de 13 - 30mm.
 Per piano di lavoro da 13 - 30mm.



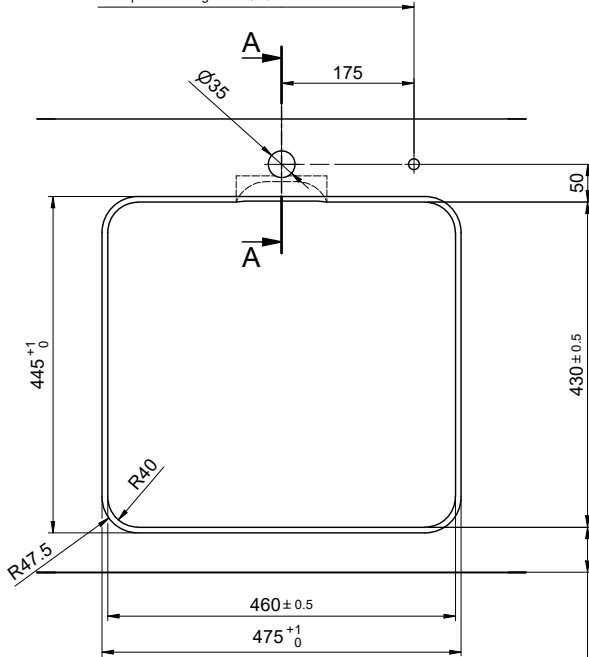
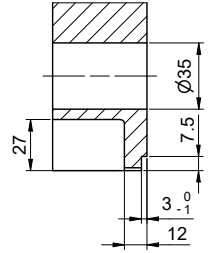
A-A (1 : 2)



Für 13 - 50mm Arbeitsplatte.
 Pour plan de travail de 13 - 50mm.
 Per piano di lavoro da 13 - 50mm.



A-A (1 : 2)



min. 60mm bei stehender Traverse.
 min. 80mm bei liegender Traverse.

min. 60mm avec traverse debout.
 min. 80mm avec traverse allongé.

min. 60mm con traversa stante.
 min. 80mm con traversa coricata.

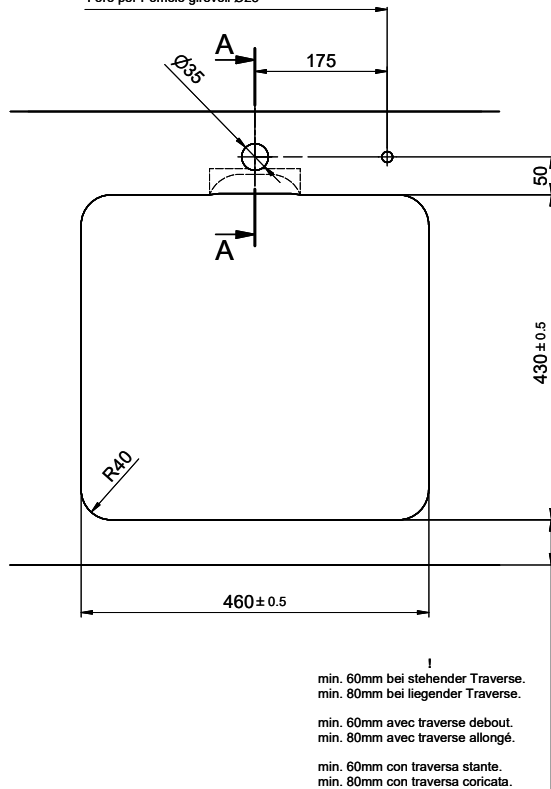
Vantis VG 45IF/12 Green

Ausschnitt für flach aufliegenden Einbau - Randbreite 12mm:
Mesure de coupure pour montage en appui - Bord de 12mm de largeur:
Intaglio per montaggio soprapiano - Larghezza bordo 12mm:

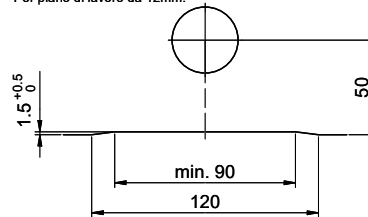
Bohrung für Zug- und Druckknöpfe Ø14
 Bohrung für Drehknopf Ø25

Trou pour boutons et Pousoirs de commande Ø14
 Trou pour bouton rotatif Ø25

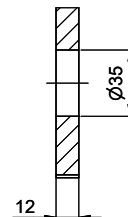
Foro per Pomelli tiranti e Pomelli pulsanti Ø14
 Foro per Pomolo girevoli Ø25



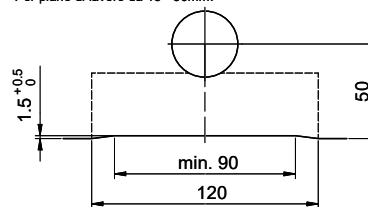
Für 12mm Arbeitsplatte.
 Pour plan de travail de 12mm.
 Per piano di lavoro da 12mm.



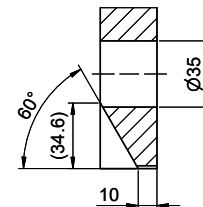
A-A (1 : 2)



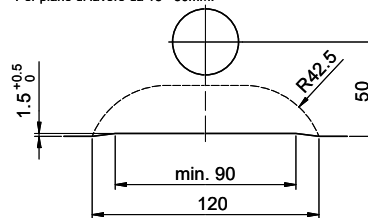
Für 13 - 30mm Arbeitsplatte.
 Pour plan de travail de 13 - 30mm.
 Per piano di lavoro da 13 - 30mm.



A-A (1 : 2)



Für 13 - 50mm Arbeitsplatte.
 Pour plan de travail de 13 - 50mm.
 Per piano di lavoro da 13 - 50mm.



A-A (1 : 2)

