

Vantis VG 45IF/12 Green

> Lien web



**Type de montage**  
Éviers affleuré / à bords plats

**Modèle**  
VG 45IF/12 Green

**Matériel**  
Acier inox 18/10

**No. d'article**  
10.105.780.00

**Élément inférieur**  
50 cm

**Soupape**  
3½" Tipo

**Finition**  
Brossé

**Prix en CHF**  
935.- hors TVA

**Dimensions d'évier**  
450x420x160mm

**Rayons d'angle**  
35 mm

Technologie de vidage et de trop-plein



Grille - type S



Plaque de trop-plein basculante

Pré-montage du soupape

Montage de la soupape en usine

Distributeur - option de montage

Libre choix de positionnement

Green Line



Green Line est une version du produit de caractère, axée sur la durabilité.

Bouton de commande y compris

Prix (au 14.05.26 / TVA non incl.)

Modèle	Matériel	Soupape	No. d'article	Prix en CHF
Vantis VG 45IF/12 Green	Acier inox 18/10, Brossé	3½" Tipo	10.105.780.00	935.- > Weblink
		3½" TouchFlow	10.105.778.00	1'182.- > Weblink
		3½" Extra plate	10.105.779.00	984.- > Weblink

Accessoire

Retrouvez l'ensemble des accessoires ici > Weblink

Accessoires en option



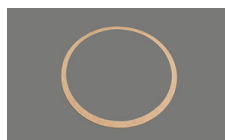
> Weblink  
40.001.929.00 / CHF 44.-  
Tipo-bouchon à panier 3 ½" complète, Ø 110 mm, brossé



> Weblink  
40.002.318.00 / CHF 32.-  
Plaque de trop-plein sFlow basculante



> Weblink  
40.000.094.00 / CHF 5.-  
Joint à forme pour poussoir 1½", Ø 53 mm



> Weblink  
40.001.395.00 / CHF 5.-  
Joint plats, FASERFLEX, pour: Soupape à panier type S



> Weblink  
40.001.394.00 / CHF 5.-  
Joint à forme, pour: Soupape à panier type S



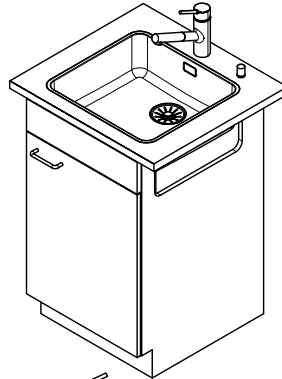
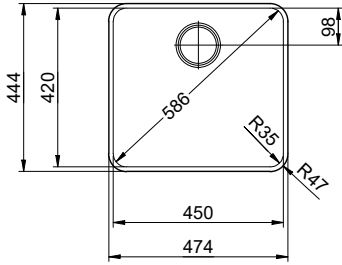
> Weblink  
40.000.096.00 / CHF 7.-  
Vis spéciale M 12 x 1.5, l = 28 mm

Pièces détachées

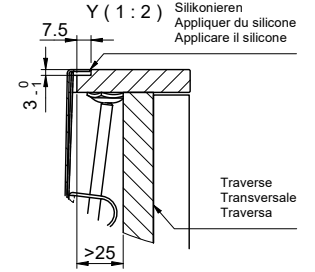
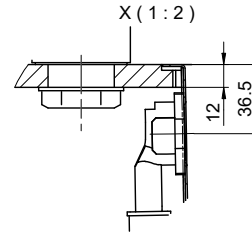
Retrouvez les références accessoires ici > Weblink

# Vantis VG 45IF/12 Green

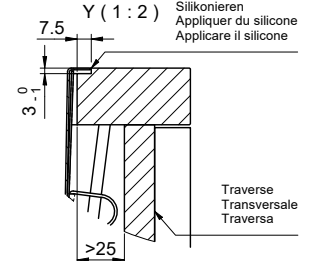
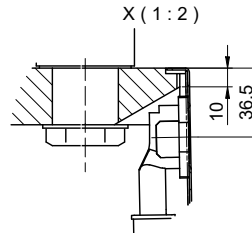
Randbreite 12mm  
 Bord de 12mm de largeur  
 Larghezza bordo 12mm



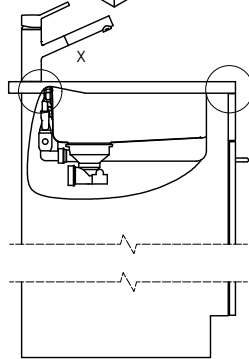
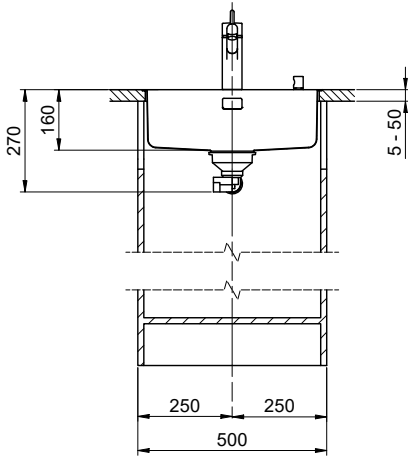
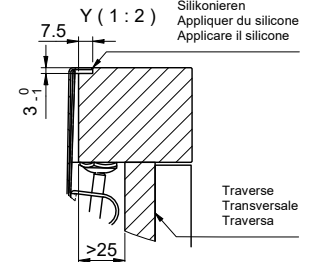
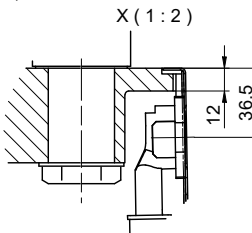
Für 12mm Arbeitsplatte.  
 Pour plan de travail de 12mm.  
 Per piano di lavoro da 12mm.



Für 13 - 30mm Arbeitsplatte.  
 Pour plan de travail de 13 - 30mm.  
 Per piano di lavoro da 13 - 30mm.



Für 13 - 50mm Arbeitsplatte.  
 Pour plan de travail de 13 - 50mm.  
 Per piano di lavoro da 13 - 50mm.



Bei der Planung die Traverse im Möbel beachten!

Faites attention à la barre transversale dans les meubles lors de la planification!

Presta attenzione alla traversa nei mobili durante la pianificazione!

Vom flächenbündigen Einbau in beschichtete Spanplatten raten wir ab.

Nous vous déconseillons le montage à fleur sur des panneaux de particules enduits.

Sconsigliamo il montaggio a filo top in pannelli di truciolato laminato.

# Vantis VG 45IF/12 Green

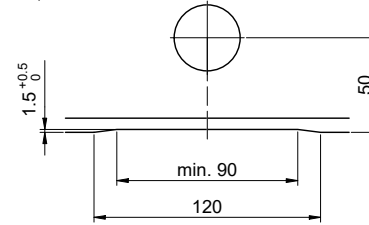
**Ausschnitt für flächenbündigen Einbau - Randbreite 12mm:**  
**Mesure de coupure pour montage à fleur - Bord de 12mm de largeur:**  
**Intaglio per montaggio a filo top - Larghezza bordo 12mm:**

Bohrung für Zug- und Druckknöpfe Ø14  
 Bohrung für Drehknopf Ø25

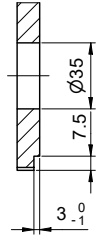
Trou pour boutons et Poussoirs de commande Ø14  
 Trou pour bouton rotatif Ø25

Foro per Pomelli tiranti e Pomelli pulsanti Ø14  
 Foro per Pomolo girevoli Ø25

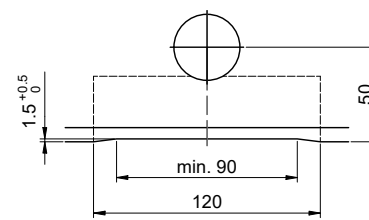
Für 12mm Arbeitsplatte.  
 Pour plan de travail de 12mm.  
 Per piano di lavoro da 12mm.



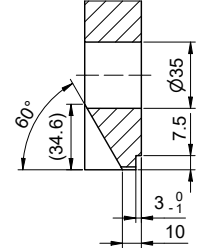
A-A (1 : 2)



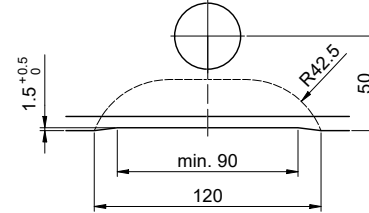
Für 13 - 30mm Arbeitsplatte.  
 Pour plan de travail de 13 - 30mm.  
 Per piano di lavoro da 13 - 30mm.



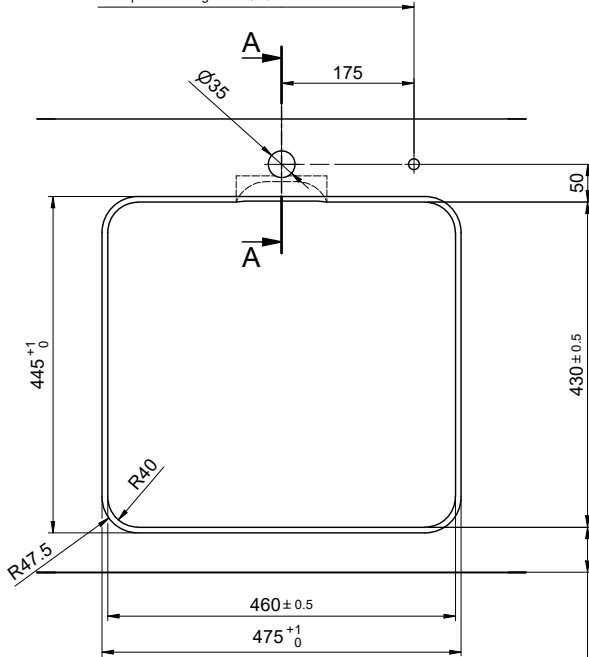
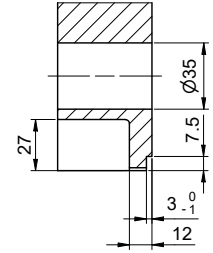
A-A (1 : 2)



Für 13 - 50mm Arbeitsplatte.  
 Pour plan de travail de 13 - 50mm.  
 Per piano di lavoro da 13 - 50mm.



A-A (1 : 2)



min. 60mm bei stehender Traverse.  
 min. 80mm bei liegender Traverse.

min. 60mm avec traverse debout.  
 min. 80mm avec traverse allongé.

min. 60mm con traversa stante.  
 min. 80mm con traversa coricata.

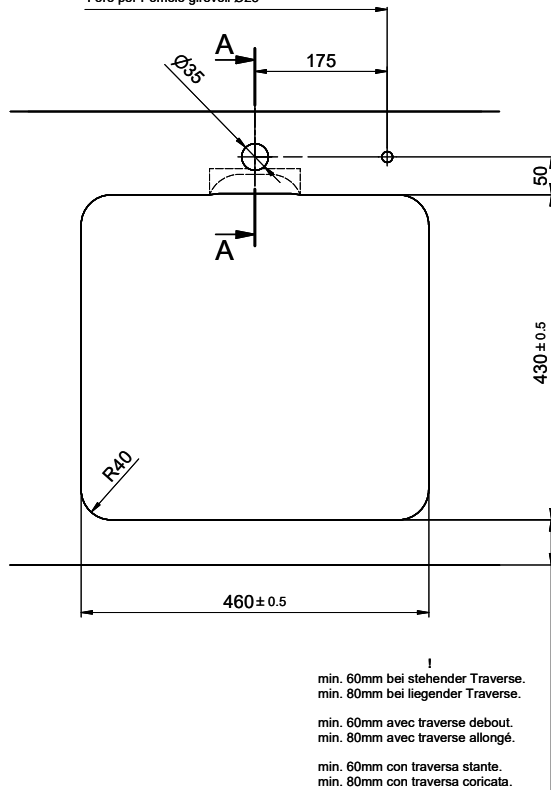
# Vantis VG 45IF/12 Green

**Ausschnitt für flach aufliegenden Einbau - Randbreite 12mm:**  
**Mesure de coupure pour montage en appui - Bord de 12mm de largeur:**  
**Intaglio per montaggio soprapiano - Larghezza bordo 12mm:**

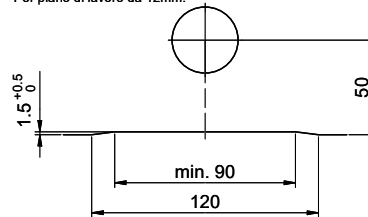
Bohrung für Zug- und Druckknöpfe Ø14  
 Bohrung für Drehknopf Ø25

Trou pour boutons et Pousoirs de commande Ø14  
 Trou pour bouton rotatif Ø25

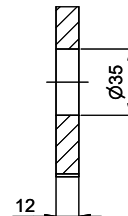
Foro per Pomelli tiranti e Pomelli pulsanti Ø14  
 Foro per Pomolo girevoli Ø25



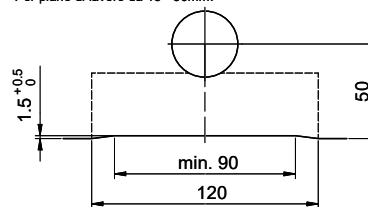
Für 12mm Arbeitsplatte.  
 Pour plan de travail de 12mm.  
 Per piano di lavoro da 12mm.



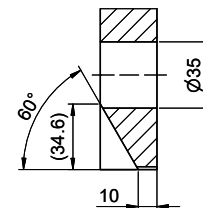
A-A (1 : 2)



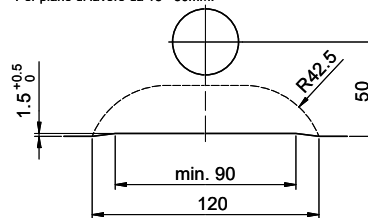
Für 13 - 30mm Arbeitsplatte.  
 Pour plan de travail de 13 - 30mm.  
 Per piano di lavoro da 13 - 30mm.



A-A (1 : 2)



Für 13 - 50mm Arbeitsplatte.  
 Pour plan de travail de 13 - 50mm.  
 Per piano di lavoro da 13 - 50mm.



A-A (1 : 2)

