

Vantis VG 45U Green

[> Lien web](#)



Type de montage
Éviers sous pierre

Modèle
VG 45U Green

Matériel
Acier inox 18/10

No. d'article
10.105.763.00

Élément inférieur
50 cm

Soupape
3½" Extra plate

Finition
Brossé

Prix en CHF
800.- hors TVA

Dimensions d'évier
450x420x160mm

Rayons d'angle
35 mm

Technologie de vidage et de trop-plein



Grille - type S



Plaque de trop-plein basculante

Pré-montage du soupape

Montage de la soupape en usine

Distributeur - option de montage

Libre choix de positionnement

Green Line



Green Line est une version du produit de caractère, axée sur la durabilité.

Bouton



Advant

Prix (au 14.05.26 / TVA non incl.)

Modèle	Matériel	Soupape	No. d'article	Prix en CHF	
Vantis VG 45U Green	Acier inox 18/10, Brossé	3½" Tipo	10.105.764.00	751.-	> Weblink
		3½" TouchFlow	10.105.762.00	998.-	> Weblink
		3½" Extra plate	10.105.763.00	800.-	> Weblink

Accessoire

Accessoires en option



> Weblink
40.000.914.00 / CHF
106.-
Panier amovible, percé



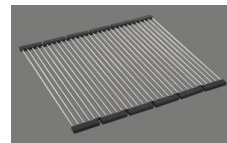
> Weblink
40.001.290.00 / CHF
106.-
Panier amovible, non percé



> Weblink
40.000.915.00 / CHF
151.-
Planche à découper, en verre, blanc



> Weblink
40.001.147.00 / CHF
151.-
Planche à découper, en bois



> Weblink
40.001.138.00 / CHF
125.-
Inox Pad

Pièces détachées

Retrouvez les références accessoires ici [> Weblink](#)

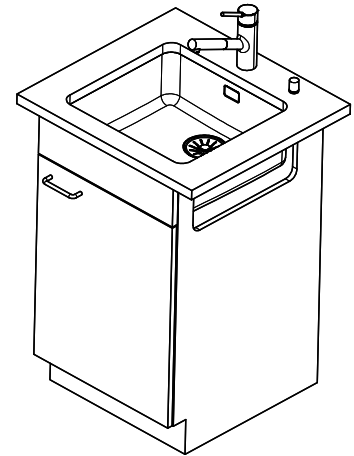
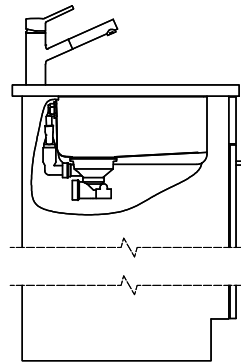
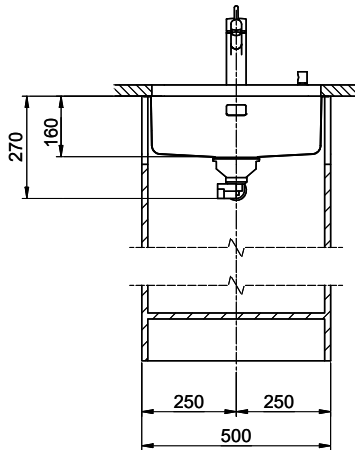
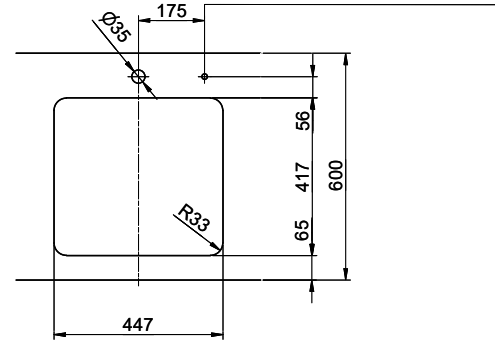
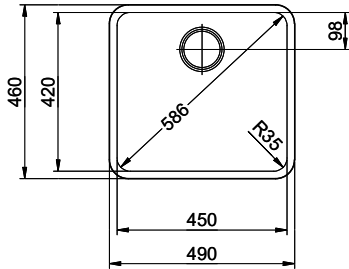
Vantis VG 45U Green

Masse / Ausschnittkontur
 Dimensions / contour de découpe
 Dimensioni / contorno dell'apertura

Bohrung für Zug- und Druckknöpfe Ø14
 Bohrung für Drehknopf Ø25

Trou pour boutons et Poussoirs de commande Ø14
 Trou pour bouton rotatif Ø25

Foro per Pomelli tiranti e Pomelli pulsanti Ø14
 Foro per Pomolo girevoli Ø25



Für dieses Dokument und der darin abgezeichneten Gegenstände behalten wir uns alle Rechte vor. Verwendet dieses Dokument ohne unsere schriftliche Zustimmung ist verboten. © Copyright 2020 Suter Inox AG. All rights reserved.