

## Vantis VG 50-35IF/12 Green

[> Lien web](#)



**Type de montage**  
Éviers affleuré / à bords plats

**Modèle**  
VG 50-35IF/12 Green

**Matériel**  
Acier inox 18/10

**No. d'article**  
10.105.785.00

**Élément inférieur**  
55 cm

**Soupape**  
3½" Extra plate

**Finition**  
Brossé

**Prix en CHF**  
939.- hors TVA

**Dimensions d'évier**  
500x350x160mm

**Rayons d'angle**  
35 mm

### Technologie de vidage et de trop-plein



Grille - type S



Plaque de trop-plein basculante

**Pré-montage du soupape**  
Montage de la soupape en usine

**Distributeur - option de montage**  
Libre choix de positionnement

### Green Line



Green Line est une version du produit de caractère, axée sur la durabilité.

### Bouton



Advant

Prix (au 06.05.26 / TVA non incl.)

Modèle	Matériel	Soupape	No. d'article	Prix en CHF	
Vantis VG 50-35IF/12 Green	Acier inox 18/10, Brossé	3½" Tipo	10.105.786.00	890.-	> Weblink
		3½" TouchFlow	10.105.784.00	1'137.-	> Weblink
		3½" Extra plate	10.105.785.00	939.-	> Weblink

### Accessoire

Accessoires en option



> Weblink  
40.000.914.00 / CHF  
106.-

Panier amovible, percé



> Weblink  
40.001.290.00 / CHF  
106.-

Panier amovible, non percé



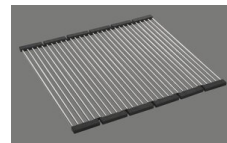
> Weblink  
40.000.915.00 / CHF  
151.-

Planche à découper, en verre, blanc



> Weblink  
40.001.147.00 / CHF  
151.-

Planche à découper, en bois



> Weblink  
40.001.138.00 / CHF  
125.-

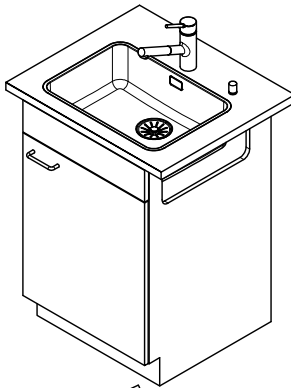
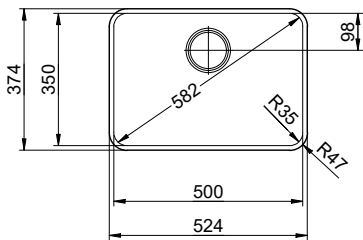
Inox Pad

### Pièces détachées

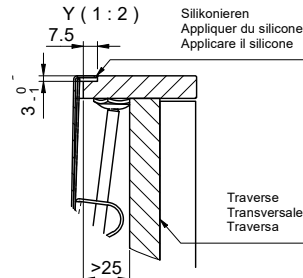
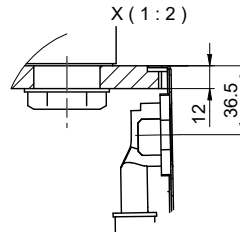
Retrouvez les références accessoires ici [> Weblink](#)

# Vantis VG 50-35IF/12 Green

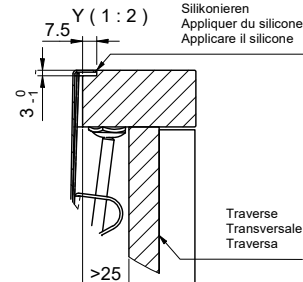
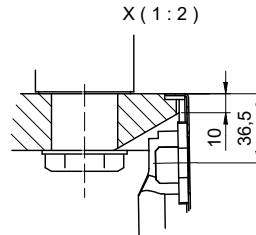
Randbreite 12mm  
 Bord de 12mm de largeur  
 Larghezza bordo 12mm



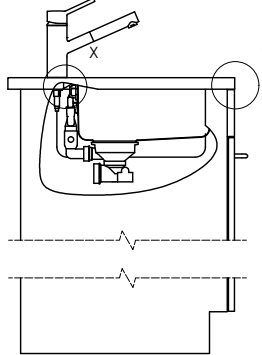
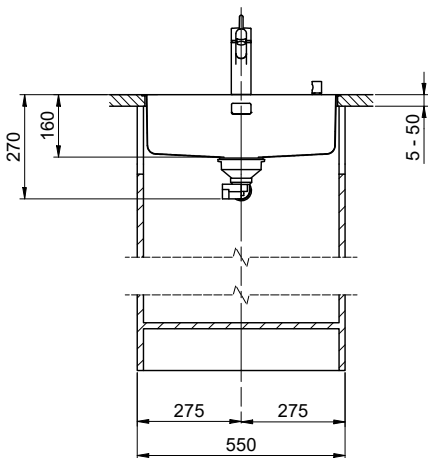
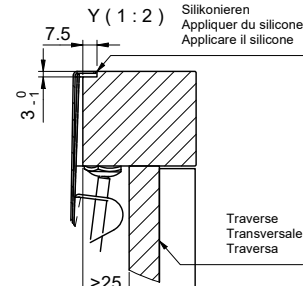
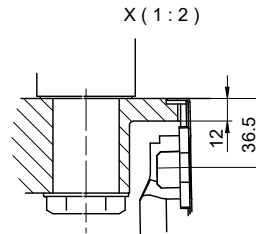
Für 12mm Arbeitsplatte.  
 Pour plan de travail de 12mm.  
 Per piano di lavoro da 12mm.



Für 13 - 30mm Arbeitsplatte.  
 Pour plan de travail de 13 - 30mm.  
 Per piano di lavoro da 13 - 30mm.



Für 13 - 50mm Arbeitsplatte.  
 Pour plan de travail de 13 - 50mm.  
 Per piano di lavoro da 13 - 50mm.



Bei der Planung die Traverse im Möbel beachten!

Faites attention à la barre transversale dans les meubles lors de la planification!

Presta attenzione alla traversa nei mobili durante la pianificazione!

Vom flächenbündigen Einbau in beschichtete Spanplatten raten wir ab.

Nous vous déconseillons le montage à fleur sur des panneaux de particules enduits.

Sconsigliamo il montaggio a filo top in pannelli di truciolato laminato.

Für dieses Dokument sind die darin abgesetzten Gegenstände behalten wir uns alle Rechte vor. Verwendet das Bildmaterial an dieser Stelle nur zu Informationszwecken. © Copyright 2020 Suter Inox AG. All rights reserved.

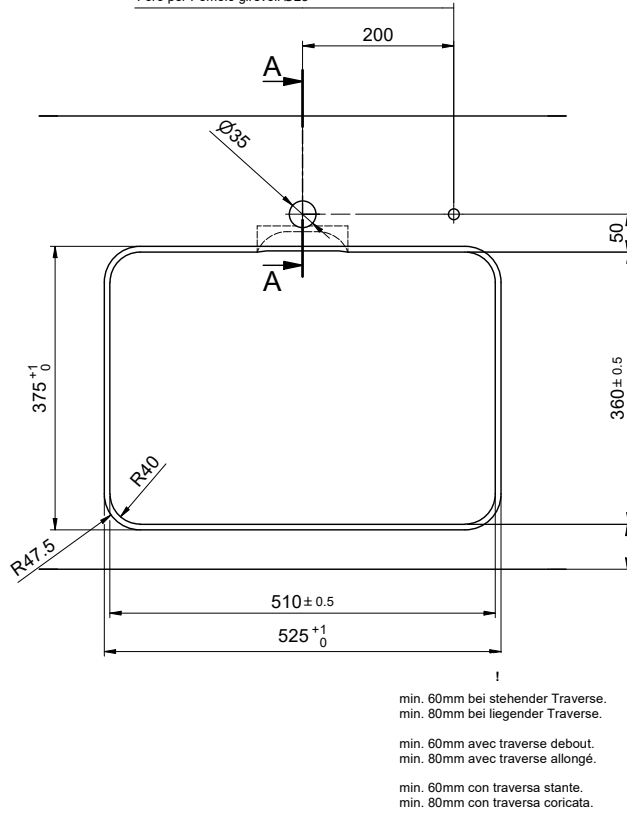
# Vantis VG 50-35IF/12 Green

**Ausschnitt für flächenbündigen Einbau - Randbreite 12mm:**  
**Mesure de coupe pour montage à fleur - Bord de 12mm de largeur:**  
**Intaglio per montaggio a filo top - Larghezza bordo 12mm:**

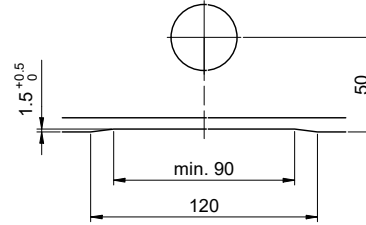
Bohrung für Zug- und Druckknöpfe Ø14  
 Bohrung für Drehknopf Ø25

Trou pour boutons et Pousoirs de commande Ø14  
 Trou pour bouton rotatif Ø25

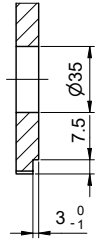
Foro per Pomelli tiranti e Pomelli pulsanti Ø14  
 Foro per Pomolo girevoli Ø25



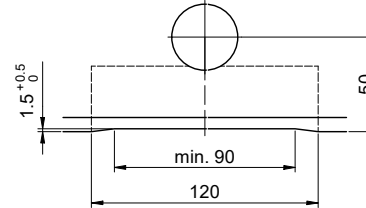
Für 12mm Arbeitsplatte.  
 Pour plan de travail de 12mm.  
 Per piano di lavoro da 12mm.



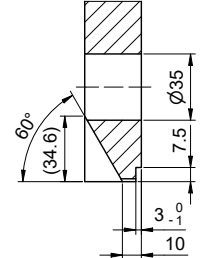
A-A (1 : 2)



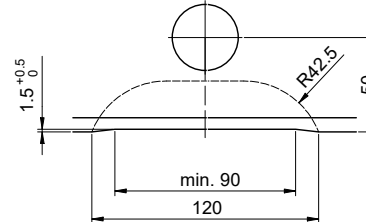
Für 13 - 30mm Arbeitsplatte.  
 Pour plan de travail de 13 - 30mm.  
 Per piano di lavoro da 13 - 30mm.



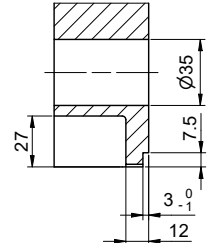
A-A (1 : 2)



Für 13 - 50mm Arbeitsplatte.  
 Pour plan de travail de 13 - 50mm.  
 Per piano di lavoro da 13 - 50mm.



A-A (1 : 2)



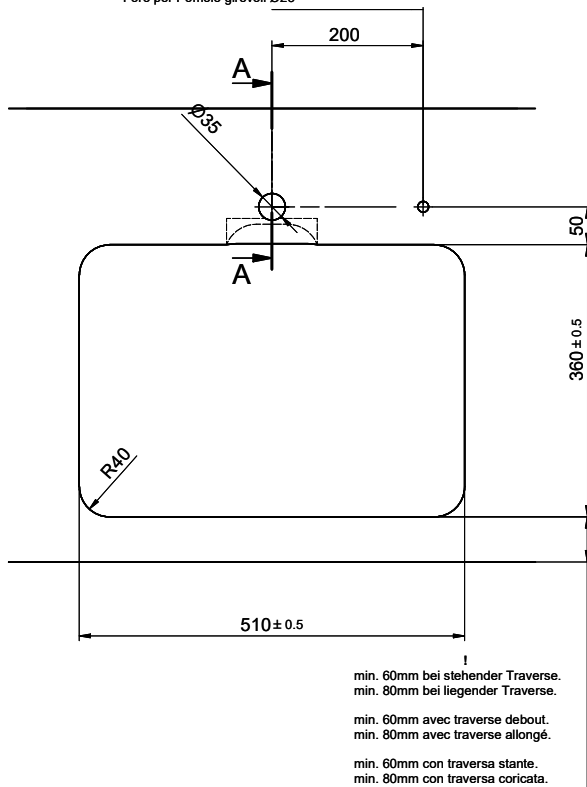
# Vantis VG 50-35IF/12 Green

Ausschnitt für flach aufliegenden Einbau - Randbreite 12mm:  
 Mesure de coupure pour montage en appui - Bord de 12mm de largeur:  
 Intaglio per montaggio soprapiano - Larghezza bordo 12mm:

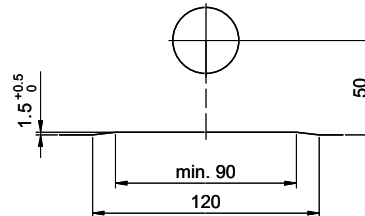
Bohrung für Zug- und Druckknöpfe Ø14  
 Bohrung für Drehknopf Ø25

Trou pour boutons et Poussoirs de commande Ø14  
 Trou pour bouton rotatif Ø25

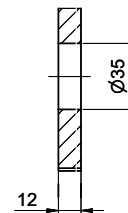
Foro per Pomelli tiranti e Pomelli pulsanti Ø14  
 Foro per Pomolo girevoli Ø25



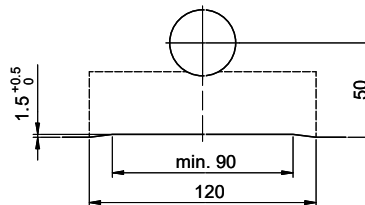
Für 12mm Arbeitsplatte.  
 Pour plan de travail de 12mm.  
 Per piano di lavoro da 12mm.



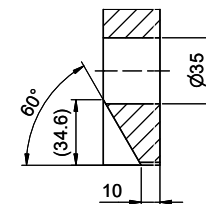
A-A (1 : 2)



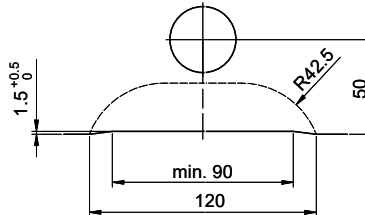
Für 13 - 30mm Arbeitsplatte.  
 Pour plan de travail de 13 - 30mm.  
 Per piano di lavoro da 13 - 30mm.



A-A (1 : 2)



Für 13 - 50mm Arbeitsplatte.  
 Pour plan de travail de 13 - 50mm.  
 Per piano di lavoro da 13 - 50mm.



A-A (1 : 2)

