

Vantis VX 34U Varix

> Lien web



Type de montage
Éviers sous pierre

Modèle
VX 34U Varix

Matériel
Acier inox 18/10

No. d'article
10.105.251.00

Élément inférieur
40 cm

Soupape
3½" A panier bouchon

Finition
Mid-matt

Prix en CHF
613.- hors TVA

Dimensions d'évier
340x420x160mm

Rayons d'angle
35 mm

Technologie de vidage et de trop-plein



Trop-plein recouvert

Pré-montage du soupape

Montage de la soupape en usine

Distributeur - option de montage

Libre choix de positionnement

Technologie de vidage et de trop-plein

Bouton de commande y compris

Prix (au 23.06.26 / TVA non incl.)

Modèle	Matériel	Soupape	No. d'article	Prix en CHF
Vantis VX 34U Varix	Acier inox 18/10, Mid-matt	3½" A panier bouchon	10.105.251.00	613.- > Weblink
		3½" Extra plate	10.105.250.00	662.- > Weblink

Accessoire

Accessoires en option



> Weblink
40.000.914.00 / CHF
106.-
Panier amovible, percé



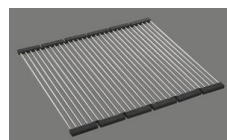
> Weblink
40.001.290.00 / CHF
106.-
Panier amovible, non percé



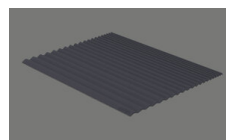
> Weblink
40.000.915.00 / CHF
151.-
Planche à découper, en verre, blanc



> Weblink
40.001.147.00 / CHF
151.-
Planche à découper, en bois



> Weblink
40.001.138.00 / CHF
125.-
Inox Pad

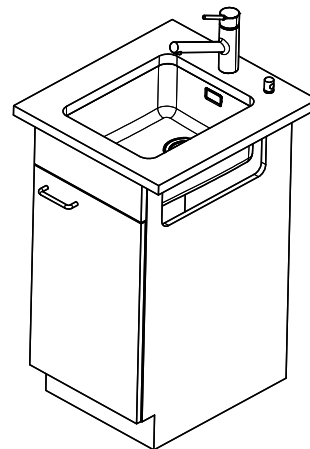
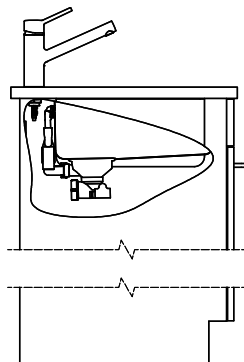
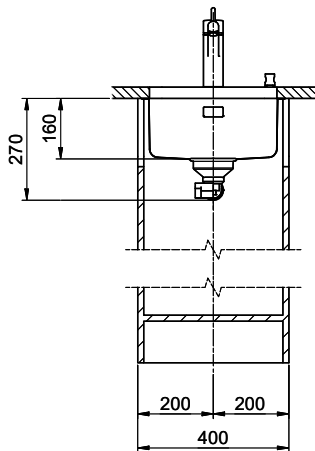
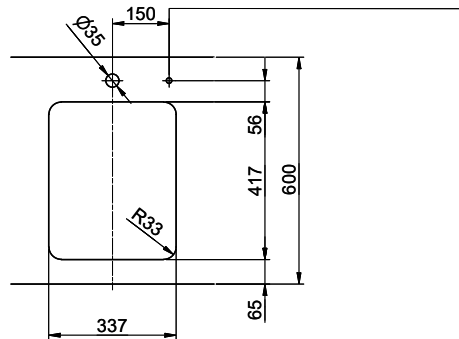
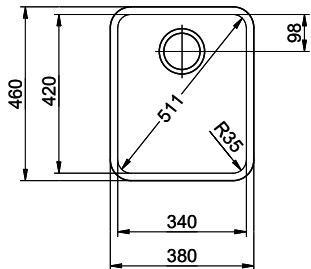


> Weblink
40.002.008.00 / CHF 51.-
Maro tapis d'égouttage, Dark Grey

Pièces détachées

Retrouvez les références accessoires ici > Weblink

Bohrung für Zug- und Druckknöpfe Ø14
 Bohrung für Drehknopf Ø25
 Trou pour boutons et Pousoirs de commande Ø14
 Trou pour bouton rotatif Ø25
 Foro per Pomelli tiranti e Pomelli pulsanti Ø14
 Foro per Pomolo girevoli Ø25



Für dieses Dokument und der darin abgezeichneten Gegenstände behalten wir uns alle Rechte vor. Verantwortlich: Bauelemente an
 Diese Seite. Verwendung dieses Planes, ohne unsere Zustimmung ist verboten. © Copyright 2020 Suter Inox AG. All rights reserved.