

## Vantis VX 55IF/15 Varix

[> Lien web](#)



**Type de montage**  
Éviers affleuré / à bords plats

**Modèle**  
VX 55IF/15 Varix

**Matériel**  
Acier inox 18/10

**No. d'article**  
10.104.161.00

**Élément inférieur**  
60 cm

**Soupape**  
3½" Extra plate

**Finition**  
Mid-matt

**Prix en CHF**  
818.- hors TVA

**Dimensions d'évier**  
550x420x160mm

**Rayons d'angle**  
35 mm

### Technologie de vidage et de trop-plein



Trop-plein recouvert

**Pré-montage du soupape**  
Montage de la soupape en usine

**Distributeur - option de montage**  
Libre choix de positionnement

**Technologie de vidage et de trop-plein**  
**Bouton de commande y**



Prime

Prix (au 14.05.26 / TVA non incl.)

Modèle	Matériel	Soupape	No. d'article	Prix en CHF
Vantis VX 55IF/15 Varix	Acier inox 18/10, Mid-matt	3½" A panier bouchon	10.104.162.00	769.- > Weblink
		3½" Extra plate	10.104.161.00	818.- > Weblink

### Description du produit

#### 1 Version du produit, 2 Types de montage

Avantage particulier du bord plat IF: il permet un encastrement aussi bien à fleur que par en haut, en appui.

#### Montage à fleur: Conseil pour le choix du plan de travail

Nous recommandons le montage dans plans de travail en céramique, en granite, en pierre artificielle (par ex.: Corian ou Varicor) ou en bois massif. Nous déconseillons le montage sur des panneaux de particules enduits.

### Accessoire

Accessoires en option



> Weblink  
40.000.914.00 / CHF  
106.-  
Panier amovible, percé



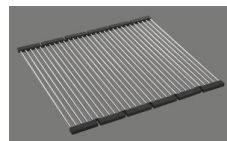
> Weblink  
40.001.290.00 / CHF  
106.-  
Panier amovible, non percé



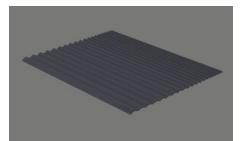
> Weblink  
40.000.915.00 / CHF  
151.-  
Planche à découper, en verre, blanc



> Weblink  
40.001.147.00 / CHF  
151.-  
Planche à découper, en bois



> Weblink  
40.001.138.00 / CHF  
125.-  
Inox Pad



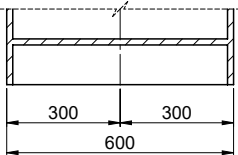
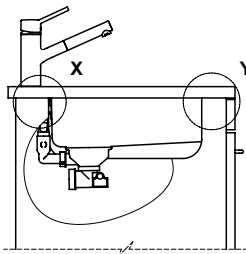
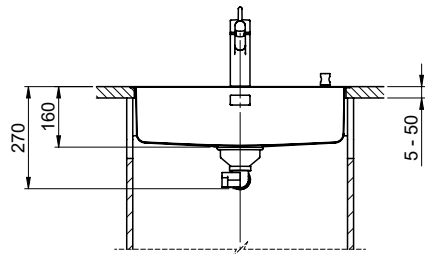
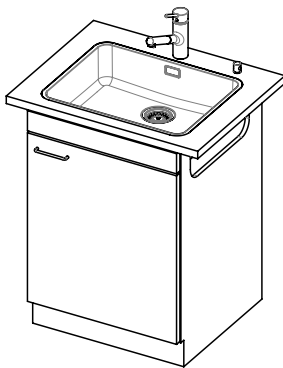
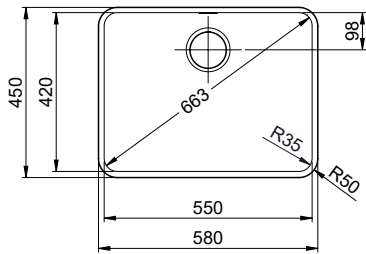
> Weblink  
40.002.008.00 / CHF 51.-  
Maro tapis d'égouttage, Dark Grey

### Pièces détachées

Retrouvez les références accessoires ici > [Weblink](#)

# Vantis VX 55IF/15 Varix

**Randbreite 15mm**  
**Bord de 15mm de largeur**  
**Larghezza bordo 15mm**



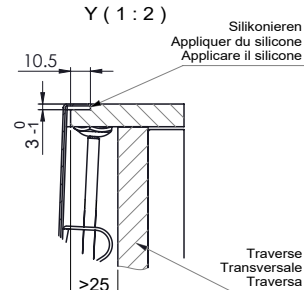
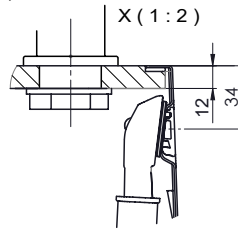
Vom flächenbündigen Einbau in beschichteten Spanplatten raten wir ab.  
 Nous vous déconseillons le montage à fleur sur des panneaux de particules enduits.  
 Sconsigliamo il montaggio a filo top in pannelli di truciolato laminato.

Bei der Planung die Traverse im Möbel beachten!

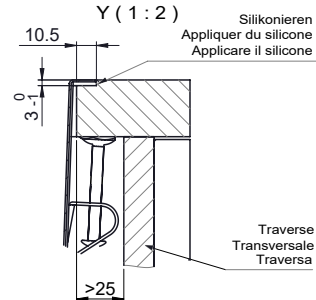
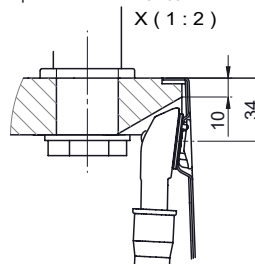
Faites attention à la barre transversale dans les meubles lors de la planification!

Presta attenzione alla traversa nei mobili durante la pianificazione!

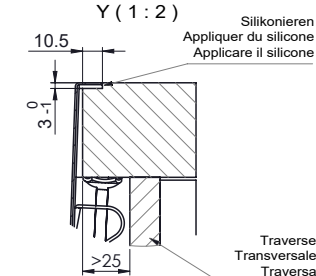
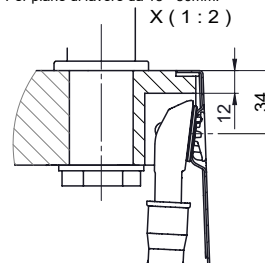
Für 12mm Arbeitsplatte.  
 Pour plan de travail de 12mm.  
 Per piano di lavoro da 12mm.



Für 13 - 30mm Arbeitsplatte.  
 Pour plan de travail de 13 - 30mm.  
 Per piano di lavoro da 13 - 30mm.



Für 13 - 50mm Arbeitsplatte.  
 Pour plan de travail de 13 - 50mm.  
 Per piano di lavoro da 13 - 50mm.





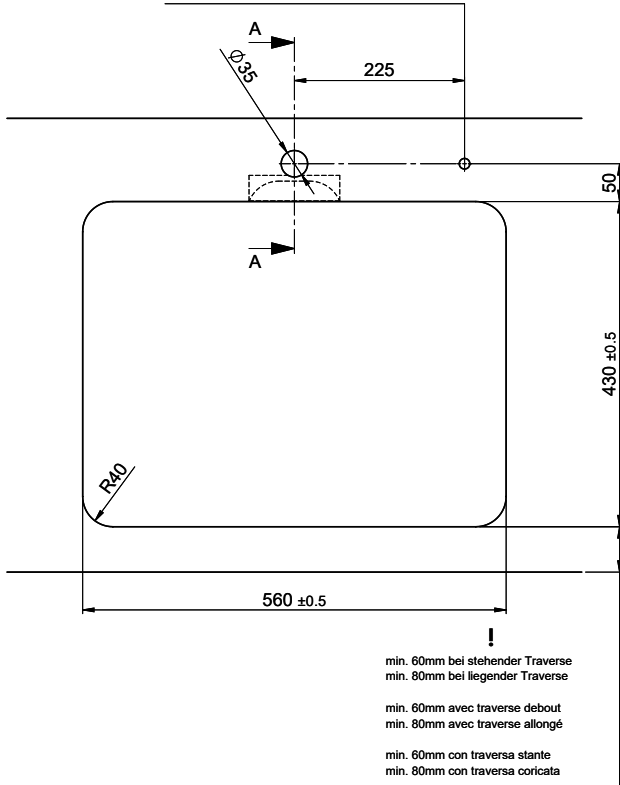
# Vantis VX 55IF/15 Varix

Ausschnitt für flach aufliegender Einbau - Randbreite 15mm:  
 Mesure de coupure pour montage en appui - Bord de 15mm de largeur:  
 Intaglio per montaggio sopra piano - Larghezza bordo 15mm:

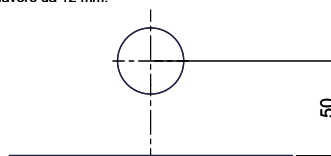
Bohrung für Zug- und Druckknöpfe ø14  
 Bohrung für Drehknopf ø25

Trou pour boutons et Pousoirs de commande ø14  
 Trou pour bouton rotatif ø25

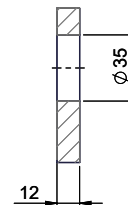
Foro per Pomelli tiranti e Pomelli pulsanti ø14  
 Foro per Pomolo girevoli ø25



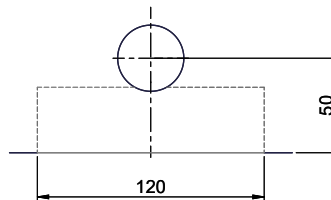
Für 12mm Arbeitsplatte.  
 Pour plan de travail de 12 mm.  
 Per piano di lavoro da 12 mm.



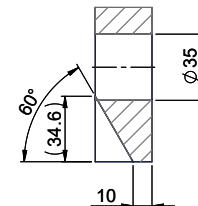
A-A (1 : 2)



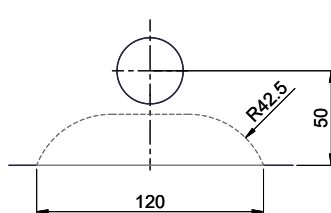
Für 13 - 30mm Arbeitsplatte.  
 Pour plan de travail de 13 - 30mm.  
 Per piano di lavoro da 13 - 30mm.



A-A (1 : 2)



Für 13 - 50mm Arbeitsplatte.  
 Pour plan de travail de 13 - 50mm.  
 Per piano di lavoro da 13 - 50mm.



A-A (1 : 2)

