

## Accento A 18IF/15

[> Weblink](#)

**Montaggio**  
Lavelli a filo top / Lavelli sopra piano

**Modello**  
A 18IF/15

**Materiale**  
Acciaio inox 18/10

**N. di articolo**  
10.103.493.00

**Dimensioni base**  
35 cm

**Piletta**  
3½" Tipo

**Finitura**  
Lucido

**Prezzo in CHF**  
1'123.- IVA esclusa

**Dimensioni lavello**  
180x400x140mm

**Raggi d'angolo**  
12 mm

## Tecnologia di scarico e troppopieno



Griglietta - tipo S



Troppopieno coperto

## Premontaggio della piletta

Montaggio della piletta in fabbrica

## Distributore - opzioni di montaggio

Posizione a scelta

## Tecnologia di scarico e troppopieno

Pomolo inclusi

## Prezzi (aggiornati al 22.06.26 / IVA esclusa)

Modello	Materiale	Piletta	N. di articolo	Prezzo in CHF	
Accento A 18IF/15	Acciaio inox 18/10, Lucido	3½" Tipo	10.103.493.00	1'123.-	<a href="#">&gt; Weblink</a>

## Descrizione del prodotto

## 1 versione di prodotto, 2 metodi di montaggio

I modelli IF presentano un grande vantaggio: possono essere posati sia a filo top che sopra piano.

## Montaggio a filo top: Consiglio per la scelta del piano di lavoro

Noi raccomandiamo il montaggio nei piani di lavoro in granito, pietra artificiale (per es. Corian o Varicor) oppure in legno massiccio. Sconsigliamo la posa nei piani di lavoro in resina sintetica.

Tutti i modelli Accento sono fabbricati a mano.

## Accessorio

Accessori opzionali



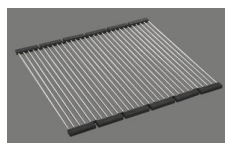
[> Weblink](#)  
40.000.912.00 / CHF  
106.-  
Vaschetta, forato



[> Weblink](#)  
40.001.289.00 / CHF  
106.-  
Vaschetta, non forato



[> Weblink](#)  
40.001.277.00 / CHF  
151.-  
Tagliere, sintetico



[> Weblink](#)  
40.001.138.00 / CHF  
125.-  
Inox Pad

**Accento A 18IF/15** > Weblink

**Prodotti compatibili**



> Weblink  
40.001.447.00 / CHF  
923.-  
Suter Merano

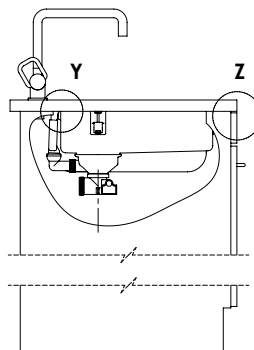
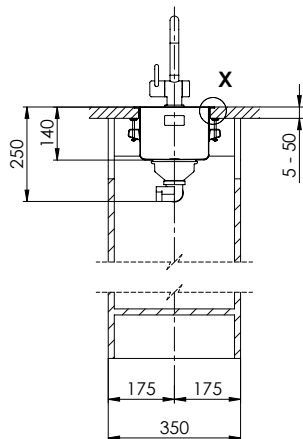
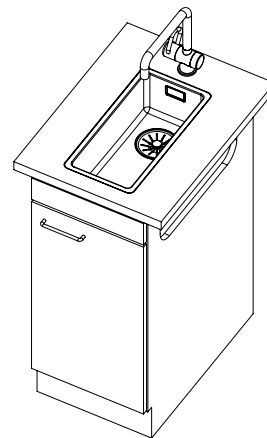
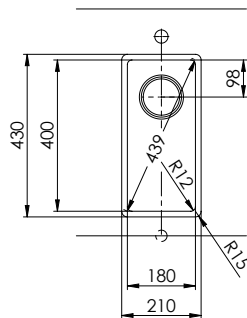


> Weblink  
40.001.434.00 / CHF  
330.-  
Distributore Merano

**Ricambi**

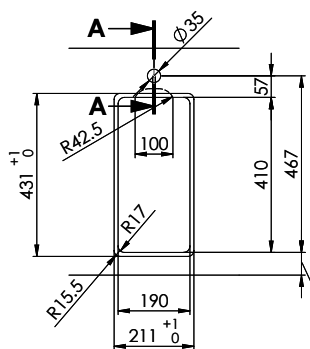
Qui trovate tutti gli accessori compatibili > Weblink

# Accento A 18IF



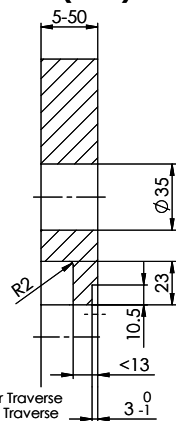
Für diese Zeichnung sind alle Rechte vorbehalten. Dieses Dokument enthält das geistige Eigentum der Suter Inox AG. Alle Rechte vorbehalten.  
 This document contains all rights reserved. This document contains the intellectual property of Suter Inox AG. All rights reserved.

**Ausschnitt für flächenbündigen Einbau:**  
**Mesure de coupure pour montage à fleur:**  
**Intaglio per montaggio a filo top:**

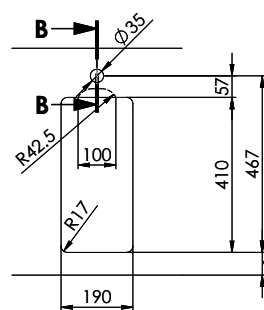


60mm bei stehender Traverse  
 80mm bei liegender Traverse  
 60mm avec traverse allongé  
 80mm avec traverse debout  
 60mm con traversa stante  
 80mm con traversa coricata

**A-A (1 : 2)**

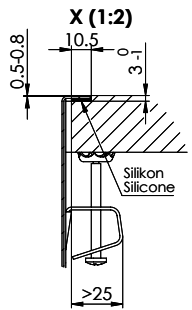
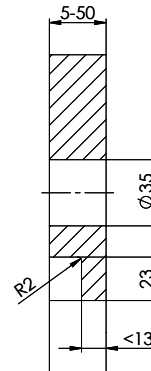


**Ausschnitt für flach aufliegender Einbau:**  
**Mesure de coupure pour montage en appui:**  
**Intaglio per montaggio soprapiano:**

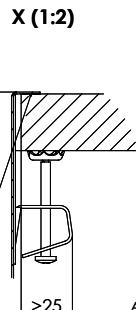
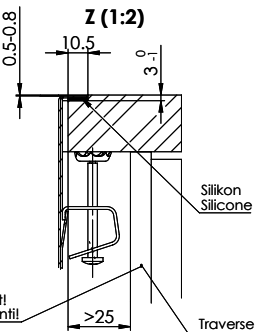
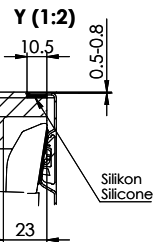


60mm bei stehender Traverse  
 80mm bei liegender Traverse  
 60mm avec traverse allongé  
 80mm avec traverse debout  
 60mm con traversa stante  
 80mm con traversa coricata

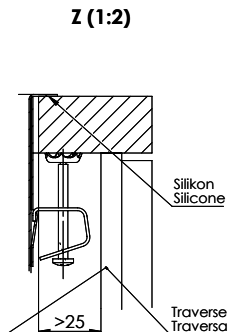
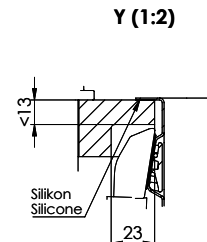
**B-B (1 : 2)**



Achtung: Traverse vorne beachten!  
 Attention: respecter la traverse avant!  
 Attenzione: rispettare la traversa avanti!



Achtung: Traverse vorne beachten!  
 Attention: respecter la traverse avant!  
 Attenzione: rispettare la traversa avanti!



Vom flächenbündigen Einbau in beschichteten Spanplatten raten wir ab.  
 Nous vous déconseillons le montage à fleur sur des panneaux de particules enduits.  
 Sconsigliamo il montaggio a filo top in pannelli di truciolato laminato.