

Samsung Apparecchio compatto Combi-Steamer CS100

[> Weblink](#)

Modello
Samsung Apparecchio compatto Combi-Steamer CS100

Classe di efficienza energetica
A+

N. del produttore
NQ50T9939BD/SW

N. di articolo
500.000.107.00

Tipo di apparecchio
Apparecchio compatto

Versione costruttiva
Norma Euro 60 cm

TRA
10.00

Prezzo in CHF
2'996.- IVA esclusa

Highlights

- Volume vano cottura di 50 litri - eccezionale spaziosità
- Serbatoio dell'acqua da 1 litri per la funzione Steamer
- 40 programmi automatici
- Display TFT-LCD Full Touch 4,3" e pomolo girevole
- Sistema ausiliario di pulizia al vapore
- Pratico: WiFi Smart Control da smartphone e app
- Dual Fan con doppia convezione di aria calda: cottura rapida, efficiente ed uniforme
- Compatto: combinazione di steamer e forno
- Vano cottura in smalto ceramico: antigraffio, antibatterico

Descrizione del prodotto

Versione costruttiva: **Euro-Norm 60 cm**
GTIN-Nr.: **8806090110405**

Efficienza e consumi

Classe di efficienza energetica (da A+++ a D): **A+**
Indice di efficienza energetica: **80,3**

Consumo energetico

Consumo energetico, convenzionale (kWh / ciclo): -
Consumo energetico aria di ricircolo / aria calda (kWh / ciclo): **0,61 kWh**
Consumo in standby: **0,5 W**
Consumo autopulizia pirolitica (kWh / ciclo):--

Design

Colore pannello di comando: **Antracite opaco**, porta: **grigio grafite opaco**
Materiale pannello di comando: **Vetro**
Telaio / materiale: -

Indicatore e pannello di comando

Indicatore: **Indicatore digitale**
Display e illuminazione: **Display a colori**
Pannello di comando: **LCD Full Touch 4,3"**, **pomolo girevole**, **WiFi**

Interconnessione domestica

Samsung Smart Home: **WiFi Smart Control**

Proprietà funzionali

Temperatura max regolabile per riscaldamento superiore/inferiore, aria di ricircolo/aria calda: **250°C**
Temperatura per funzionamento a vapore: **230°C**
Potenza di uscita microonde: -
Superficie utile griglia: **1962 cm²**
Volume utile vano cottura: **50 L**

Dimensioni

Altezza: **456 mm**
Larghezza: **595 mm**
Profondità: **570 cm**

Peso a vuoto

Peso dell'apparecchio: **36.3 kg**

Funzioni e dotazioni

Misure interne (dimensioni utili) in cm (altezza / larghezza / profondità): **247 x 443 x 443 mm**
Riscaldamento superiore e inferiore: **Si / Si**
Aria di ricircolo: **Si**
Aria calda: **Si**
Vapore:

Si

Microonde: -
Elemento riscaldante grill integrabile: **Si / -**
Motore grill / griglie di ventilazione: **- / si**
Timer / interruttore a tempo: **Si / Si**
Cassetto / cassetto scaldavivande: **- / opzionale**
Numero di vani cottura: **1**
Volume di ciascun vano di cottura
Funzionamento normale / vano cottura superiore / vano cottura inferiore: **50 L / - / -**
Numero di ripiani: **4**
Illuminazione / finestra: **Si / Si**
Lamadina: **2 x 25 W, alogena**
Guide telescopiche estraibili: -
Pulizia: **vapore**
Metodo di raffreddamento: **Ventola di raffreddamento**
Rivestimento interno: **Smalto ceramico**

Modi di cottura

Vapore: **40~100 °C**
Vapore + riscaldamento: **40~100 °C**
Vapore + aria calda: **60~230 °C**
Vapore + riscaldamento sup. + aria calda: **100~230 °C**
Vapore + riscaldamento inf. + aria calda: **100~230 °C**
Riscaldamento sup./inf.: -
Aria calda **40~250 °C**
Aria calda ECO: **40~250 °C**
Grill: grande / Eco / ricircolo: **150~250 °C / - / 40~250 °C**
Riscaldamento inf. + aria calda: **40~250 °C**
Riscaldamento sup. + aria calda: **40~250 °C**
Riscaldamento inferiore: -
Cottura intensiva: **40~250 °C**
Arrosto automatico (ProRoasting): **80~200 °C**
Microonde + grill: -
Microonde + aria calda: -

Programmi

Funzioni speciali: **Mantenimento in caldo, scongelamento, cottura su più livelli, 10 programmi preferiti**
Programmi automatici: **40**
Dual Cook: -

Funzioni di controllo

Funzioni di controllo: **Orologio, protezione bambini, timer, fine cottura, temperatura forno, segnale acustico**

Potenza assorbita

Potenza totale: **2850 W**
Aria calda **2500 W**
Grill max / min.: **2550 / 1100 W**

Allacciamento elettrico

Tensione di attacco: **230 V**
Frequenza: **50 Hz**
Potenza allacciata: **2,85 kWh**
Protezione: **16 A**
Lunghezza cavo di allacciamento: **1,4 m**
Connettore di alimentazione: **Collegamento diretto**

Dati tecnici

Standard di larghezza: **Norma Euro 60 cm**
Standard di altezza: **Norma Euro 45 cm**
Altezza di nicchia: **446 mm - 450 mm**
Larghezza di nicchia: **564 mm - 568 mm**
Profondità di nicchia: **min. 550 mm**
Larghezza apparecchio in mm: **595 mm**
Altezza apparecchio in mm: **456 mm**
Altezza apparecchio in mm: **570 mm**

Imballaggio

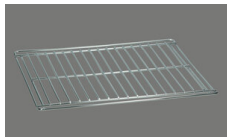
Peso, imballaggio incluso: **40,4 kg**
Misure imballaggio (A x L x P): **590 x 700 x 660 mm**

Accessorio

Accessori incluso



> Weblink
500.000.047.00 / CHF 2.-
Contenitore forato per
cottura a vapore

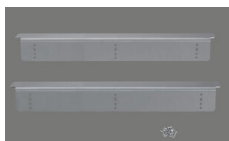


> Weblink
500.000.044.00 / CHF 2.-
Griglia da forno



> Weblink
500.000.119.00 / CHF 2.-
Teglia da forno 20 mm

Accessori opzionali



> Weblink
500.000.074.00 / CHF
60.-
Set di squadrette di
supporto

Samsung CS100 - Gerätemasse

