

## Samsung Apparecchio compatto Combi-Steamer CS310

[> Weblink](#)

**Modello**  
Samsung Apparecchio compatto Combi-Steamer CS310

**Classe di efficienza energetica**  
A+

**N. del produttore**  
NQ5B7993AAK-U3

**N. di articolo**  
500.000.166.00

**Tipo di apparecchio**  
Apparecchio compatto

**TRA**  
10.00

**Prezzo in CHF**  
3'105.- IVA esclusa

## Highlights

- Air Fry (frittura ad aria calda)
- 35 programmi automatici
- Volume vano cottura di 50 litri - eccezionale spaziosità
- Frontale senza maniglia - apertura a tocco
- Display TFT-LCD 4,3" e pomolo girevole
- Sistema ausiliario di pulizia al vapore
- Pratico: WiFi Smart Control da smartphone e app
- Compatto: combinazione di steamer e forno
- Vano cottura in smalto ceramico: antigraffio, antibatterico

## Descrizione del prodotto

Versione costruttiva: **Euro-Norm 60 cm**  
GTIN-Nr.: **8806094640236**

**Efficienza e consumi**

Classe di efficienza energetica (da A+++ a D): **A+**

Indice di efficienza energetica: **80,3**

**Consumo energetico**

Consumo energetico, convenzionale (kWh / ciclo): -

Consumo energetico aria di ricircolo / aria calda (kWh / ciclo): **0,61 kWh**

Consumo in standby: **1,9 W**

Consumo autopulizia pirolitica (kWh / ciclo):--

**Design**

Colore pannello di comando: **Nero Onyx**

Materiale pannello di comando: **Vetro**

Telaio / materiale: -

**Indicatore e pannello di comando**

Indicatore: **Indicatore digitale**

Display e illuminazione: **Display a colori**

Pannello di comando: **LCD Non Touch 4,3", pomolo girevole, WiFi**

**Interconnessione domestica**

Samsung Smart Home: **WiFi Smart Control**

**Proprietà funzionali**

Temperatura max regolabile per riscaldamento superiore/inferiore, aria di ricircolo/aria calda: **250°C**

Temperatura per funzionamento a vapore: **230°C**

Potenza di uscita microonde: -

Superficie utile griglia: **1962 cm<sup>2</sup>**

Volume utile vano cottura: **50 L**

**Dimensioni**

Altezza: **456 mm**

Larghezza: **595 mm**

Profondità: **570 cm**

**Peso a vuoto**

Peso dell'apparecchio: **33.4 kg**

**Funzioni e dotazioni**

Misure interne (dimensioni utili) in cm (altezza / larghezza / profondità): **247 x 443 x 443 mm**

Riscaldamento superiore e inferiore: **Si / Si**

Aria di ricircolo: **Si**

Aria calda: **Si**

Vapore:

**Si**

Microonde: -  
Elemento riscaldante grill integrabile: **Si / -**  
Motore grill / griglie di ventilazione: **- / Si**  
Timer / interruttore a tempo: **Si / Si**  
Cassetto / cassetto scaldavivande: **- / opzionale**  
Numero di vani cottura: **1**  
Volume di ciascun vano di cottura  
Funzionamento normale / vano cottura superiore / vano cottura inferiore: **50 L / - / -**  
Numero di ripiani: **4**  
Illuminazione / finestra: **Si / Si**  
Lamadina: **2 x 25 W, alogena**  
Guide telescopiche estraibili: -  
Pulizia: **vapore**  
Metodo di raffreddamento: **Ventola di raffreddamento**  
Rivestimento interno: **Smalto ceramico**

**Modi di cottura**

Vapore: **40~100 °C**  
Vapore + riscaldamento: **60~100 °C**  
Vapore + aria calda: **100~230 °C**  
Vapore + riscaldamento sup. + aria calda: **100~230 °C**  
Vapore + riscaldamento inf. + aria calda: **100~230 °C**  
Riscaldamento sup./inf.: -  
Aria calda **40~250 °C**  
Aria calda ECO: **40~250 °C**  
Grill: grande / Eco / ricircolo: **150~250 °C / - / 40~250 °C**  
Riscaldamento inf. + aria calda: **40~250 °C**  
Riscaldamento sup. + aria calda: **40~250 °C**  
Riscaldamento inferiore: -  
Cottura intensiva: **40~250 °C**  
Arrosto automatico (ProRoasting): **80~200 °C**  
Microonde + grill: -  
Microonde + aria calda: -

**Programmi**

Funzioni speciali: **Mantenimento in caldo, scongelamento, cottura su più livelli**  
Programmi automatici: **35**  
Dual Cook: -

**Funzioni di controllo**

Funzioni di controllo: **Orologio, protezione bambini, timer, fine cottura, temperatura forno, segnale acustico**

**Potenza assorbita**

Potenza totale: **2850 W**  
Aria calda **2500 W**  
Grill max / min.: **2550 / 1100 W**

**Allacciamento elettrico**

Tensione di attacco: **230 V**  
Frequenza: **50 Hz**  
Potenza allacciata: **2,85 kWh**  
Protezione: **16 A**  
Lunghezza cavo di allacciamento: **1,8 m**  
Connettore di alimentazione: **Spina Schuko con adattatore CH (tipo 23, 16 A)**

**Dati tecnici**

Standard di larghezza: **Norma Euro 60 cm**  
Standard di altezza: **Norma Euro 45 cm**  
Altezza di nicchia: **446 mm - 450 mm**  
Larghezza di nicchia: **560 mm - 568 mm**  
Profondità di nicchia: **min. 550 mm**  
Larghezza apparecchio in mm: **595 mm**  
Altezza apparecchio in mm: **456 mm**  
Altezza apparecchio in mm: **570 mm**

**Imballaggio**

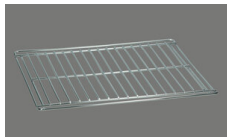
Peso, imballaggio incluso: **41,1 kg**  
Misure imballaggio (A x L x P): **590 x 700 x 660 mm**

## Accessorio

## Accessori incluso

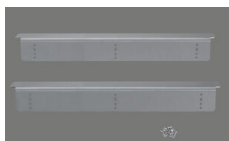


> Weblink  
500.000.047.00 / CHF 3.-  
Contenitore forato per  
cottura a vapore



> Weblink  
500.000.044.00 / CHF 3.-  
Griglia da forno

## Accessori opzionali



> Weblink  
500.000.074.00 / CHF  
60.-  
Set di squadrette di  
supporto