

Comfort COM 40U

[> Weblink](#)

Montaggio
Lavelli sottopiano

Modello
COM 40U

Materiale
Acciaio inox 18/10

N. di articolo
10.103.273.00

Dimensioni base
45 cm

Piletta
3½" Tipo

Finitura
Lucido

Prezzo in CHF
724.- IVA esclusa

Dimensioni lavello
400x420x175mm

Raggi d'angolo
50 mm

Tecnologia di scarico e troppopieno



Griglietta - tipo S



Troppopieno coperto

Premontaggio della piletta

Montaggio della piletta in fabbrica

Distributore - opzioni di montaggio

Posizione a scelta

Tecnologia di scarico e troppopieno

Pomolo inclusi

Prezzi (aggiornati al 07.05.26 / IVA esclusa)

| Modello | Materiale | Piletta | N. di articolo | Prezzo in CHF | |
|-----------------|----------------------------|-----------------|----------------|---------------|-----------|
| Comfort COM 40U | Acciaio inox 18/10, Lucido | 3½" Tipo | 10.103.273.00 | 724.- | > Weblink |
| | | 3½" Salvaspazio | 10.103.272.00 | 765.- | > Weblink |

Accessorio

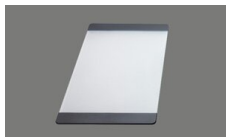
Accessori opzionali



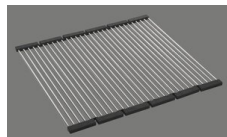
> Weblink
40.000.914.00 / CHF
106.-
Vaschetta, forato



> Weblink
40.001.290.00 / CHF
106.-
Vaschetta, non forato



> Weblink
40.000.915.00 / CHF
151.-
Tagliere, in vetro, bianco



> Weblink
40.001.138.00 / CHF
125.-
Inox Pad



> Weblink
40.001.147.00 / CHF
151.-
Tagliere, in legno

Prodotti compatibili



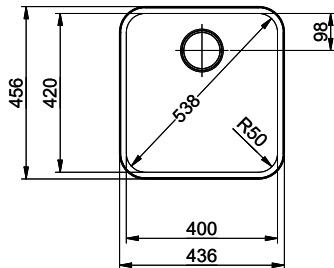
> Weblink
40.001.314.00 / CHF
155.-
Distributore Nano



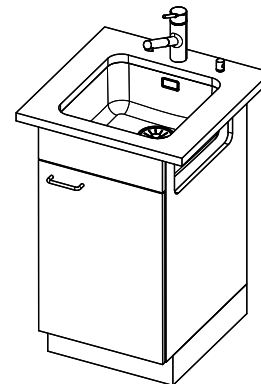
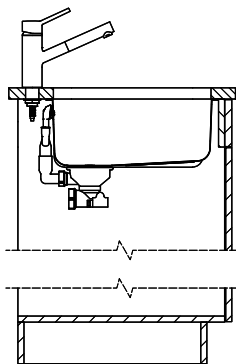
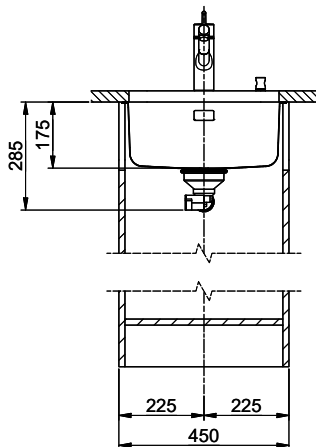
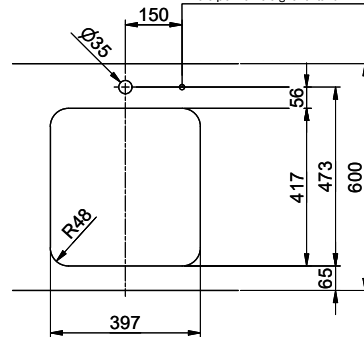
> Weblink
40.001.023.00 / CHF
347.-
Müllex Boxx 40-R

Ricambi

Qui trovate tutti gli accessori compatibili > [Weblink](#)



Bohrung für Zug- und Druckknöpfe Ø14
 Bohrung für Drehknopf Ø25
 Trou pour boutons et Poussoirs de commande Ø14
 Trou pour bouton rotatif Ø25
 Foro per Pomelli frontali e Pomelli pulsanti Ø14
 Foro per Pomello girevoli Ø25



Für dieses Dokument sind die darin dargestellten Gegenstände als Waren mit einer Beschriftung: Verweilzeit, Behältergröße an
 Differenz-Verweilzeitparies Markt, ohne unsere Zustimmung ist verboten. © Copyright 2008 Suter Inox AG/All rights reserved.