

## Daneo DAN 34IF/12

&gt; Weblink

**Montaggio**

Lavelli a filo top / Lavelli sopraiano

**Modello**

DAN 34IF/12

**Materiale**

Acciaio inox 18/10

**N. di articolo**

10.104.671.00

**Dimensioni base**

40 cm

**Piletta**

3½" eFlow Desino

**Finitura**

Opaco

**TRA**

0.19

**Prezzo in CHF**

1'357.- IVA esclusa

**Dimensioni lavello**

340x400x175mm

**Raggi d'angolo**

22 mm

**Tecnologia di scarico e troppopieno**

Desino: Scarico coperto con griglietta inferiore - tipo M



Troppopieno coperto eFlow

**Premontaggio della piletta**

Premontaggio della piletta in fabbrica

**Distributore - opzioni di montaggio**

Posizione a scelta

**Tecnologia di scarico e troppopieno****Pomolo inclusi****Prezzi (aggiornati al 06.05.26 / IVA esclusa)**

Modello	Materiale	Piletta	N. di articolo	Prezzo in CHF	
Daneo DAN 34IF/12	Acciaio inox 18/10, Opaco	3½" Tipo Desino	10.105.700.00	1'032.-	> Weblink
		3½" Salvaspazio Desino	10.104.646.00	1'032.-	> Weblink
		3½" TouchFlow Desino	10.104.645.00	1'242.-	> Weblink
		3½" eFlow Desino	10.104.671.00	1'357.-	> Weblink

**Descrizione del prodotto****1 versione di prodotto, 2 metodi di montaggio**

I modelli IF presentano un grande vantaggio: possono essere posati sia a filo top che sopraiano.

**Montaggio a filo top: Consiglio per la scelta del piano di lavoro**

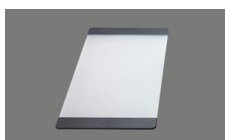
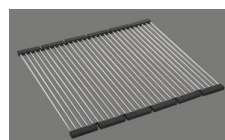
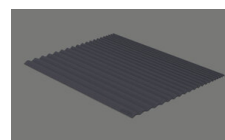
Consigliamo il montaggio nei piani di lavoro in ceramica, granito, pietra artificiale (per es. Corian o Varicor) oppure in legno massiccio. Sconsigliamo la posa in pannelli di truciolato rivestiti.

**Pulizia**

La griglietta per lo scarico Desino è lavabile in lavastoviglie e può essere pulita completamente o separatamente fino a una temperatura massima di 65 °C.

**Accessorio**

## Accessori opzionali

> Weblink  
40.000.912.00 / CHF  
106.-  
Vaschetta, forato> Weblink  
40.001.289.00 / CHF  
106.-  
Vaschetta, non forato> Weblink  
40.000.909.00 / CHF  
151.-  
Tagliere, in vetro, bianco> Weblink  
40.001.277.00 / CHF  
151.-  
Tagliere, sintetico> Weblink  
40.001.138.00 / CHF  
125.-  
Inox Pad> Weblink  
40.002.008.00 / CHF 51.-  
Maro tappetino  
scolapiatti, Dark Grey

**Daneo DAN 34IF/12** > Weblink

**Ricambi**

Qui trovate tutti gli accessori compatibili > Weblink

# Daneo DAN 34IF/12 Desino

**Randbreite 12mm**  
**Bord de 12mm de largeur**  
**Larghezza bordo 12mm**

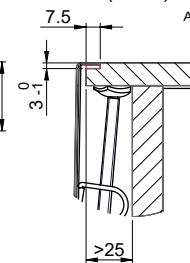


Für 12mm Arbeitsplatte.  
 Pour plan de travail de 12mm.  
 Per piano di lavoro da 12mm.

X (1 : 2)



Y (1 : 2)



Silikonieren  
 Appliquer du silicone  
 Applicare il silicone

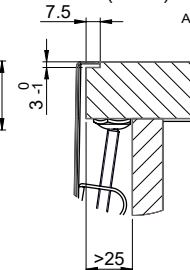
Traverse  
 Transversale  
 Traversa

Für 13 - 30mm Arbeitsplatte.  
 Pour plan de travail de 13 - 30mm.  
 Per piano di lavoro da 13 - 30mm.

X (1 : 2)



Y (1 : 2)



Silikonieren  
 Appliquer du silicone  
 Applicare il silicone

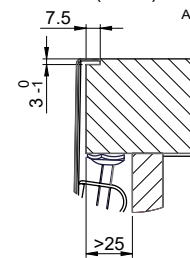
Traverse  
 Transversale  
 Traversa

Für 13 - 50mm Arbeitsplatte.  
 Pour plan de travail de 13 - 50mm.  
 Per piano di lavoro da 13 - 50mm.

X (1 : 2)

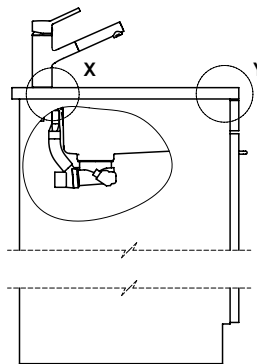
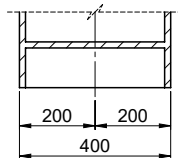


Y (1 : 2)



Silikonieren  
 Appliquer du silicone  
 Applicare il silicone

Traverse  
 Transversale  
 Traversa



Bei der Planung die Traverse im Möbel beachten!

Faites attention à la barre transversale dans les meubles lors de la planification!

Presta attenzione alla traversa nei mobili durante la pianificazione!

Vom flächenbündigen Einbau in beschichteten Spanplatten raten wir ab.

Nous vous déconseillons le montage à fleur sur des panneaux de particules enduits.

Sconsigliamo il montaggio a filo top in pannelli di truciolato laminato.

Bohrung für Zug- und Druckknöpfe ø14  
 Bohrung für Drehknopf ø25

Trou pour boutons et Poussoirs de commande ø14  
 Trou pour bouton rotatif ø25

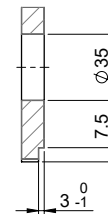
Foro per Pomelli tiranti e Pomelli pulsanti ø14  
 Foro per Pomolo girevoli ø25



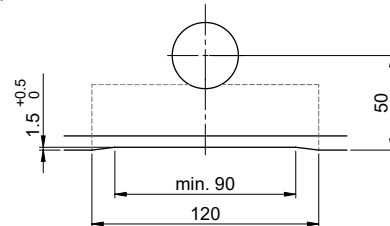
Für 12mm Arbeitsplatte.  
 Pour plan de travail de 12 mm.  
 Per piano di lavoro da 12 mm.



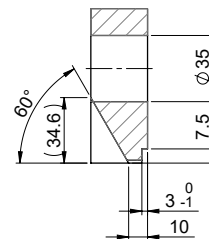
A-A (1 : 2)



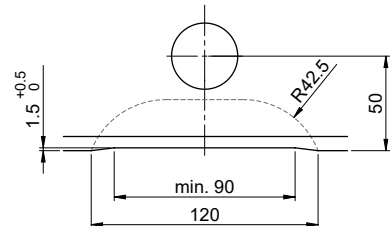
Für 13 - 30mm Arbeitsplatte.  
 Pour plan de travail de 13 - 30mm.  
 Per piano di lavoro da 13 - 30mm.



A-A (1 : 2)



Für 13 - 50mm Arbeitsplatte.  
 Pour plan de travail de 13 - 50mm.  
 Per piano di lavoro da 13 - 50mm.



A-A (1 : 2)

