

Daneo DAN 45U

> Weblink



Montaggio
Lavelli sottopiano
Modello
DAN 45U
Materiale
Acciaio inox 18/10
N. di articolo
10.103.537.00

Dimensioni base
50 cm
Piletta
3½" Tipo
Finitura
Opaco
Prezzo in CHF
754.- IVA esclusa

Dimensioni lavello
450x400x175mm
Raggi d'angolo
22 mm

Tecnologia di scarico e troppopieno



Griglietta - tipo S



Placchetta di troppopieno a ribalta

Premontaggio della piletta

Montaggio della piletta in fabbrica

Distributore - opzioni di montaggio

Posizione a scelta

Tecnologia di scarico e troppopieno

Pomolo inclusi

Prezzi (aggiornati al 25.06.26 / IVA esclusa)

Modello	Materiale	Piletta	N. di articolo	Prezzo in CHF	
Daneo DAN 45U	Acciaio inox 18/10, Opaco	3½" Tipo	10.103.537.00	754.-	> Weblink
		3½" Salvaspazio	10.103.536.00	795.-	> Weblink
		3½" TouchFlow	10.103.535.00	993.-	> Weblink

Accessorio

Accessori opzionali



> Weblink
40.000.912.00 / CHF 106.-
Vaschetta, forato



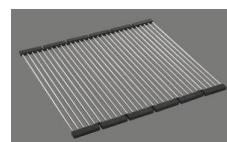
> Weblink
40.001.289.00 / CHF 106.-
Vaschetta, non forato



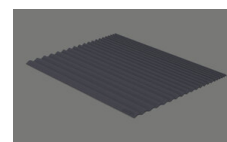
> Weblink
40.000.909.00 / CHF 151.-
Tagliere, in vetro, bianco



> Weblink
40.001.277.00 / CHF 151.-
Tagliere, sintetico



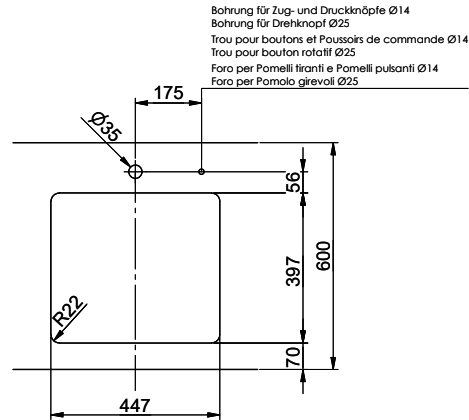
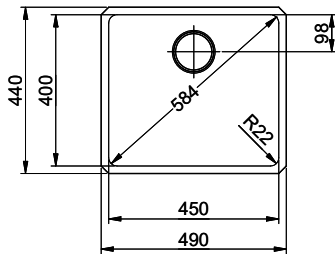
> Weblink
40.001.138.00 / CHF 125.-
Inox Pad



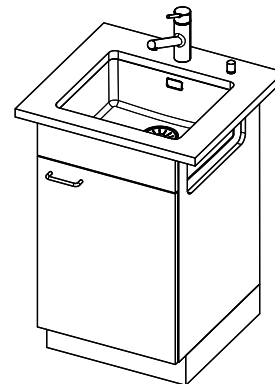
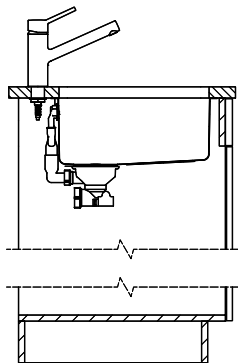
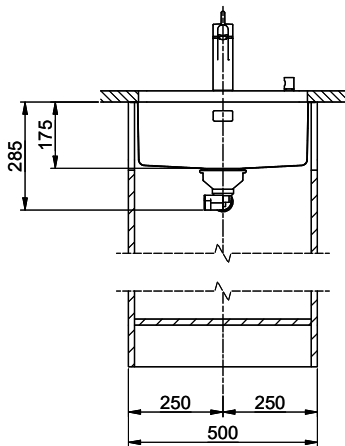
> Weblink
40.002.008.00 / CHF 51.-
Maro tappetino scolapiatti, Dark Grey

Ricambi

Qui trovate tutti gli accessori compatibili > Weblink



Bohrung für Zug- und Druckknöpfe Ø14
 Bohrung für Drehknopf Ø25
 Trou pour boutons et Pousoirs de commande Ø14
 Trou pour bouton rotatif Ø25
 Foro per Pomelli tiranti e Pomelli pulsanti Ø14
 Foro per Pomolo grevilli Ø25



Für diese Zeichnung sind die angegebenen Gegenstände bestellbar. Bitte beachten: Wenn die Zeichnung Bestätigung anfordert, bitte die Zeichnung mit dem Namen des Herstellers versehen. © Copyright 2020 Suter Inox AG. Alle Rechte vorbehalten.