

Daneo DAN CP 50U/2

> Weblink



Dimensioni base 55 cm

Montaggio
Lavelli sottopiano
Modello
DAN CP 50U/2
Materiale
Cristalite Plus
N. di articolo
10.104.772.00

Dimensioni base
55 cm
Piletta
3 1/2" Tipo
Colore
Nero
Prezzo in CHF
1'110.- IVA esclusa

Dimensioni lavello
500x400x165mm
Raggi d'angolo
22 mm

Tecnologia di scarico e troppopieno



Griglietta - tipo S, per lavelli in granito



Placchetta di troppopieno a ribalta per lavelli in granito

Premontaggio della piletta

Montaggio della piletta in fabbrica

Distributore - opzioni di montaggio

Posizione a scelta

Tecnologia di scarico e troppopieno

Pomolo inclusi

Prezzi (aggiornati al 06.05.26 / IVA esclusa)

Modello	Materiale	Piletta	N. di articolo	Prezzo in CHF	
Daneo DAN CP 50U/2 - Nero	Cristalite Plus, Nero	3 1/2" Tipo	10.104.772.00	1'110.-	> Weblink
		3 1/2" Salvaspazio	10.104.771.00	1'151.-	> Weblink
		3 1/2" TouchFlow	10.104.770.00	1'349.-	> Weblink

Descrizione del prodotto

Materiale

Lavelli in granito Cristalite Plus: I lavelli si compongono all'80% di quarzo, la parte più dura del granito. Il granito viene legato con acrilico di altissima qualità. La composizione di acrilico e granito rende i lavelli resistenti ai graffi e alla sporcizia garantendo una lunga durata.

Accessorio

Qui trovate tutti gli accessori > Weblink

Accessori opzionali



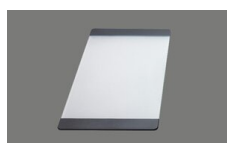
> Weblink
40.002.561.00 / CHF
311.-
3 1/2" Tipo, tipo S | Nero opaco



> Weblink
40.000.912.00 / CHF
106.-
Vaschetta, forato



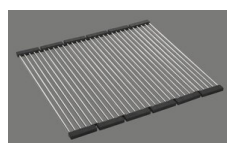
> Weblink
40.001.289.00 / CHF
106.-
Vaschetta, non forato



> Weblink
40.000.909.00 / CHF
151.-
Tagliere, in vetro, bianco



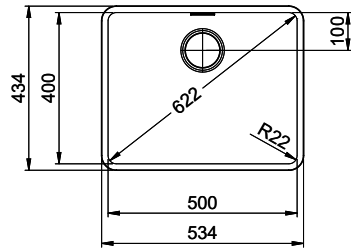
> Weblink
40.001.277.00 / CHF
151.-
Tagliere, sintetico



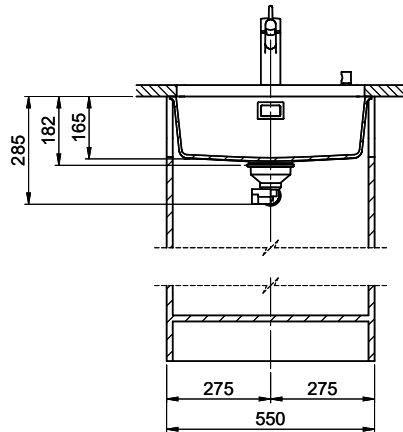
> Weblink
40.001.138.00 / CHF
125.-
Inox Pad

Ricambi

Qui trovate tutti gli accessori compatibili > Weblink



Bohrung für Zug- und Druckknöpfe ø14
 Bohrung für Drehknopf ø25
 Trou pour boutons et Pousoirs de commande ø14
 Trou pour bouton rotatif ø25
 Foro per Pomelli tiranti e Pomelli pulsanti ø14
 Foro per Pomolo girevoli ø25



Für dieses Dokument und den darin abgezeichneten Gegenstand behalten wir uns alle Rechte vor. Verantwortliche Zeichnung ist die
 General Engineering AG. Vorbehalten ist die Weiterentwicklung der Produkte. © Copyright 2020 Suter Inox AG. Alle Rechte vorbehalten.