

Samsung Food Center / Side-by-Side SBS330

[> Weblink](#)**Modello**

Samsung Food Center / Side-by-Side SBS330

Classe di efficienza energetica

E (New Label 03.21)

N. del produttore

RS65DG5403S9WS

N. di articolo

500.000.196.00

TRA

46.30

Prezzo in CHF

2'393.- IVA esclusa

Highlights

- Compressore Digital Inverter - 10 anni di garanzia
- Mono Cooling - il raffreddamento uniforme mantiene gli alimenti freschi più a lungo
- AI Energy Mode (WLAN) - consumo energetico ottimizzato
- Technologie NoFrost+ - stop allo sbrinamento
- Refrigerazione All-around - temperatura uniforme nel vano frigorifero
- Power Cool / Power Freeze - refrigerazione / congelamento rapido
- Distributore di acqua e cubetti di ghiaccio
- 4 cassetti completamente estraibili
- Volume utile di 635 litri

Descrizione del prodotto**Caratteristiche tecniche**

Tipo di apparecchio: Food Center / Side-by-Side
Design: A posa libera

Efficienza e consumo

Classe di efficienza energetica (da A a G): E

Colore del design

Colore frontale: Refined Inox
Maniglie delle porte: Maniglia concava

Display e funzionamento

Display: Display digitale
Display e illuminazione: LED
Funzionamento: Comando tattile

Collegamento in rete degli elettrodomestici

Samsung Smart Home: WiFi Smart Things

Caratteristiche dell'apparecchio

Capacità utile totale: 635 L
Capacità utile vano frigorifero: 417 L
Capacità utile vano congelatore: 218 L
Emissione di rumore nell'aria: 37 dB(C)
Tipo di sorgente luminosa: LED | G

Dotazione**Scomparto di raffreddamento**

Numero di ripiani in vetro (mensole): 4
Numero di vani porta (e/o contenitori): 5
Numero di cassetti per verdure (contenitori): 2
Scomparto per il vino: -
Vaschette per le uova: 10

Scomparto congelatore

Numero di scomparti: 4
Numero di cestini, contenitori, cassetti: 2
Vaschette per cubetti di ghiaccio: -

Altre caratteristiche dell'apparecchiatura

Distributore di acqua e cubetti di ghiaccio nello sportello: Sì
 Fabbricatore di ghiaccio ClearView: Sì
 Filtro acqua: Esterno, 1 unità HAFEX/EXP inclusa nel corredo di fornitura
 Scomparti della Fresh Zone: -

Tecnologia di raffreddamento

Compressore digitale a inverter: Sì
 Tecnologia NoFrost+: Sì
 Power Cool: Sì
 Raffreddamento a tutto tondo (Multi-Flow): Sì
 Conversione intelligente 5-in-1: -
 Raffreddamento mono / raffreddamento doppio / raffreddamento triplo: Sì / No / No
 Raffreddamento preciso: No
 Flex Zone: -

Design ed etichettatura

Apparecchio a libera installazione: Sì
 Apparecchio da incasso: -
 Integrabile: -
 Numero di porte esterne / estraibili: 2 / 4
 Cerniera della porta: A sinistra, a destra

Dimensioni dell'unità

Dimensioni dell'apparecchio (H x L x P): 1780 x 912 x 716 mm

Collegamento elettrico

Tensione di alimentazione: 230 V / 50 Hz
 Carichi collegati: 220 W
 Protezione con fusibile: 2,5 A
 Lunghezza del cavo di collegamento alla rete: 2,0 m
 Connettore di rete: Connettore tipo 12, 10 A

Collegamento all'acqua

Allacciamento all'acqua: Sì
 Tubo di mandata G 3/4": Riduttore 3/4" incluso nel corredo di fornitura
 Può essere collegato a: Tutte le valvole di scarico delle macchine
 Può essere collegato all'acqua fredda / calda: Sì / -
 Pressione dell'acqua: da 2 a max. 8 bar
 Ingresso acqua: Tubo flessibile da 5 m
 Uscita acqua: -

Peso

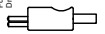
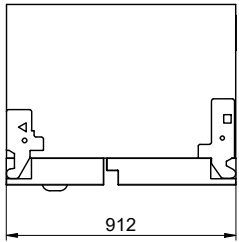
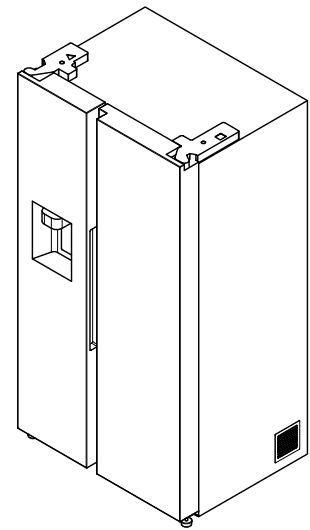
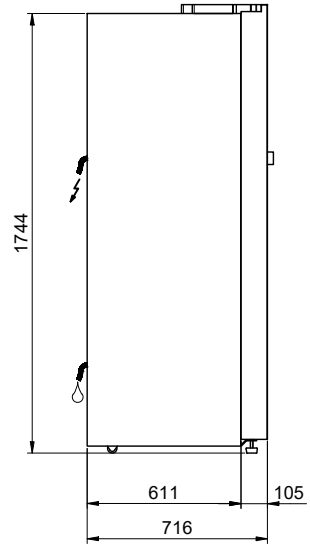
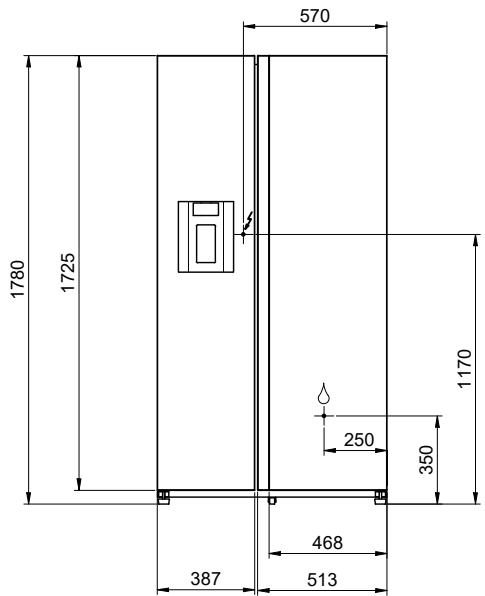
Peso compreso l'imballaggio: 119 kg

Accessorio**Accessori incluso**

[> Weblink](#)
 500.000.058.00 / CHF 2.-
 Filtro dell'acqua

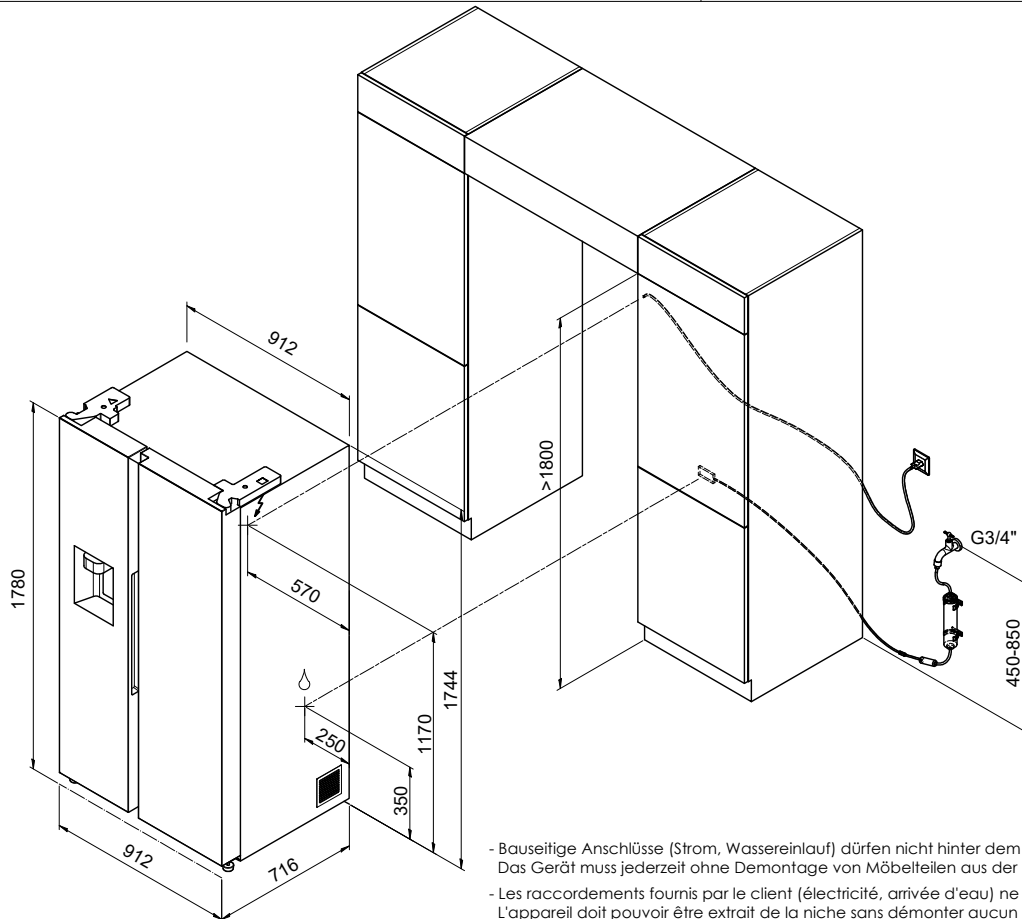
Accessori opzionali

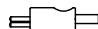
[> Weblink](#)
 500.000.058.00 / CHF
 86.-
 Filtro dell'acqua



SBS330: 230V / 2.5A, T12, 2000mm

Für dieses Dokument und die darin abgezeichneten Gegenstände behalten wir uns alle Rechte vor. Verwendet werden dürfen diese Zeichnungen nur für den Zweck, den sie betreffen. Nachdruck, Vervielfältigung und Verbreitung, auch auszugsweise, ist ohne schriftliche Genehmigung der Suter Inox AG. Alle Rechte vorbehalten.

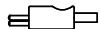
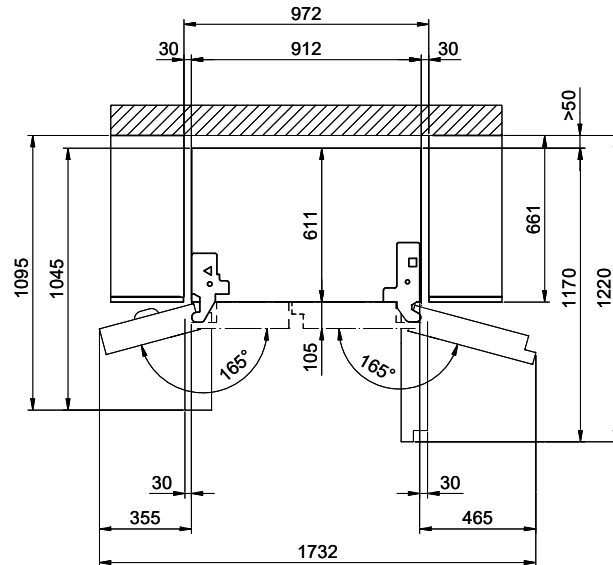
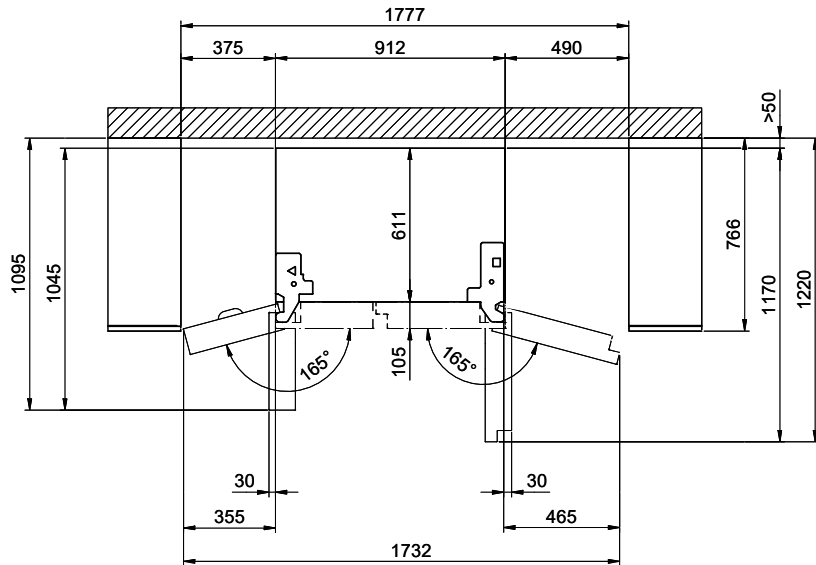


 SBS330: 230V / 2.5A, T12, 2000mm

- Bauseitige Anschlüsse (Strom, Wassereinlauf) dürfen nicht hinter dem Gerät liegen. Das Gerät muss jederzeit ohne Demontage von Möbelteilen aus der Nische gezogen werden können.
- Les raccordements fournis par le client (électricité, arrivée d'eau) ne doivent pas être situés derrière l'appareil. L'appareil doit pouvoir être extrait de la niche sans démonter aucun élément du meuble.
- Gli allacciamenti a cura del committente (elettricità, entrata dell'acqua) non devono trovarsi dietro l'apparecchio. Dev'essere sempre possibile estrarre l'apparecchio dalla nicchia senza smontare parti di mobili.

Frontbündig
 Façade affleurante
 A filo sulla parte anteriore

Gehäusebündig
 Carrosserie affleurante
 A filo con l'alloggiamento



SBS330: 230V / 2.5A, T12, 2000mm