

Linero LIO 18U + LIO 34U

> Weblink



**Montaggio**  
Lavelli sottopiano  
**Modello**  
LIO 18U + LIO 34U  
**Materiale**  
Acciaio inox 18/10  
**N. di articolo**  
10.105.540.00

**Dimensioni base**  
60 cm  
**Piletta**  
3½" Tipo  
3½" TouchFlow  
**Finitura**  
Opaco

**Dimensioni lavello**  
180x400x140mm  
**Raggi d'angolo**  
15 mm

**TRA**  
0.19  
**Prezzo in CHF**  
2'075.- IVA esclusa

Tecnologia di scarico e troppopieno

Premontaggio della piletta

... piletta in fabbrica

...oni di montaggio



Griglietta - tipo M



Placchetta di troppopieno a ribalta TouchFlow



Placchetta di troppopieno a ribalta

Tecnologia di scarico e troppopieno

Prezzi (aggiornati al 22.06.26 / IVA esclusa)

Modello	Materiale	Piletta	N. di articolo	Prezzo in CHF	
Linero LIO 18U+34U	Acciaio inox 18/10, Opaco	3½" Tipo	10.105.542.00	1'836.-	> Weblink
		3½" Tipo	10.105.541.00	1'877.-	> Weblink
		3½" Tipo	10.106.236.00	1'922.-	> Weblink
		3½" TouchFlow	10.105.540.00	2'075.-	> Weblink

Accessorio

Accessori opzionali



> Weblink  
40.000.912.00 / CHF 106.-  
Vaschetta, forato



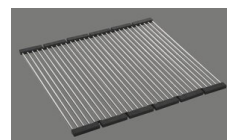
> Weblink  
40.001.289.00 / CHF 106.-  
Vaschetta, non forato



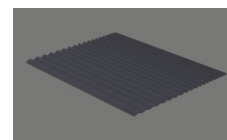
> Weblink  
40.000.909.00 / CHF 151.-  
Tagliere, in vetro, bianco



> Weblink  
40.001.277.00 / CHF 151.-  
Tagliere, sintetico



> Weblink  
40.001.138.00 / CHF 125.-  
Inox Pad



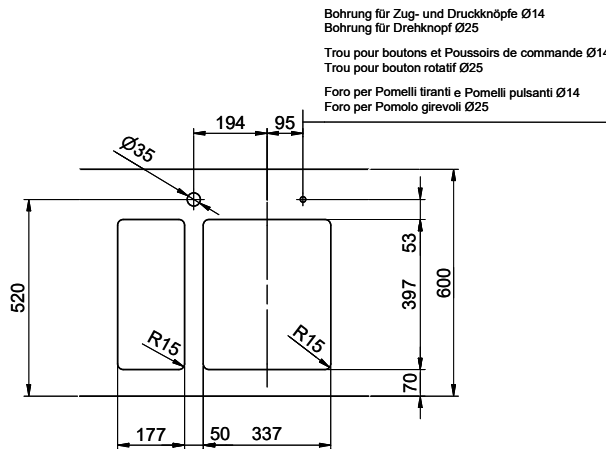
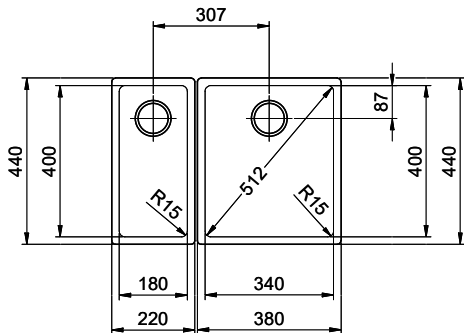
> Weblink  
40.002.008.00 / CHF 51.-  
Maro tappetino scolapiatti, Dark Grey

Ricambi

Qui trovate tutti gli accessori compatibili > Weblink

# Linero LIO 18U + LIO 34U Desino

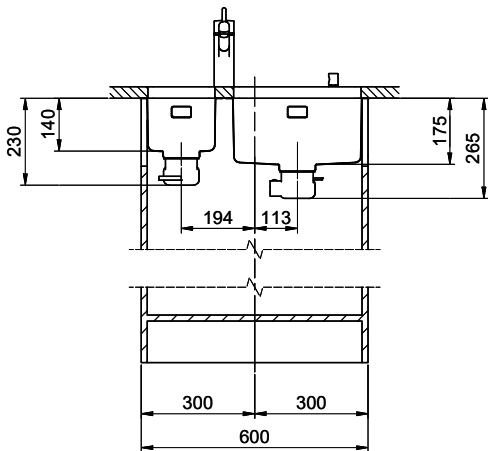
Masse / Ausschnittkontur  
 Dimensions / contour de découpe  
 Dimensioni / contorno dell'apertura



Bohrung für Zug- und Druckknöpfe Ø14  
 Bohrung für Drehknopf Ø25

Trou pour boutons et Pousoirs de commande Ø14  
 Trou pour bouton rotatif Ø25

Foro per Pomelli tiranti e Pomelli pulsanti Ø14  
 Foro per Pomolo girevoli Ø25



Kombination LIO 18 + LIO 34: Erfordert beidseitigen Ausschnitt der Korpuswand.  
 Combinaison LIO 18 + LIO 34: Exige la découpe de la paroi de l'élément de deux côtés.  
 Combinazione LIO 18 + LIO 34: Richiede un intaglio della parete dell'armadio su entrambi i lati.

