

**Linero LIO 50F/7**

> Weblink



Dimensioni base 55 cm

**Montaggio**  
Lavelli a filo top  
**Modello**  
LIO 50F/7  
**Materiale**  
Acciaio inox 18/10  
**N. di articolo**  
10.105.245.00

**Dimensioni base**  
55 cm  
**Piletta**  
3½" TouchFlow Desino  
**Finitura**  
Opaco  
**TRA**  
0.19  
**Prezzo in CHF**  
1'843.- IVA esclusa

**Dimensioni lavello**  
500x400x175mm  
**Raggi d'angolo**  
15 mm

**Tecnologia di scarico e troppopieno**



Desino: Scarico coperto con griglietta inferiore - tipo M



Placchetta di troppopieno a ribalta TouchFlow

**Premontaggio della piletta**  
Premontaggio della piletta in fabbrica

**Distributore - opzioni di montaggio**  
Posizione a scelta

**Tecnologia di scarico e troppopieno**  
Pomolo inclusi

**Prezzi (aggiornati al 13.05.26 / IVA esclusa)**

Modello	Materiale	Piletta	N. di articolo	Prezzo in CHF	
Linero LIO 50F/7	Acciaio inox 18/10, Opaco	3½" Tipo Desino	10.105.667.00	1'633.-	> Weblink
		3½" Salvaspazio Desino	10.105.246.00	1'633.-	> Weblink
		3½" TouchFlow Desino	10.105.245.00	1'843.-	> Weblink
		3½" eFlow Desino	10.105.244.00	1'958.-	> Weblink

**Descrizione del prodotto**

La griglietta per lo scarico Desino è lavabile in lavastoviglie e può essere pulita completamente o separatamente fino a una temperatura massima di 65 °C.

**Accessorio**

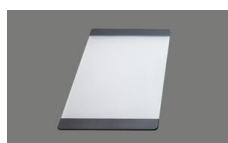
Accessori opzionali



> Weblink  
40.000.912.00 / CHF 106.-  
Vaschetta, forato



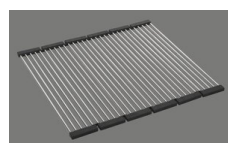
> Weblink  
40.001.289.00 / CHF 106.-  
Vaschetta, non forato



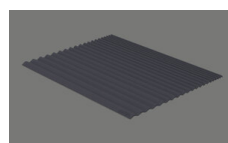
> Weblink  
40.000.909.00 / CHF 151.-  
Tagliere, in vetro, bianco



> Weblink  
40.001.277.00 / CHF 151.-  
Tagliere, sintetico



> Weblink  
40.001.138.00 / CHF 125.-  
Inox Pad



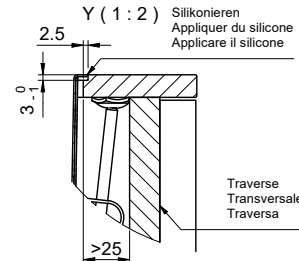
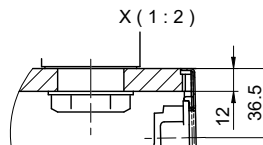
> Weblink  
40.002.008.00 / CHF 51.-  
Maro tappetino scolapiatti, Dark Grey

**Ricambi**

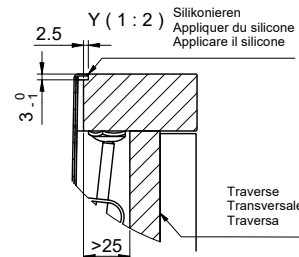
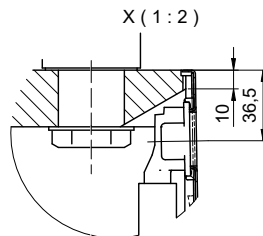
Qui trovate tutti gli accessori compatibili > Weblink



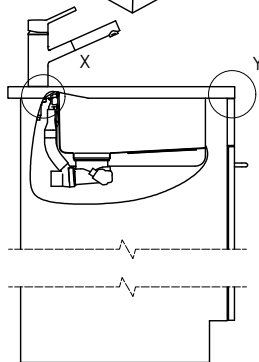
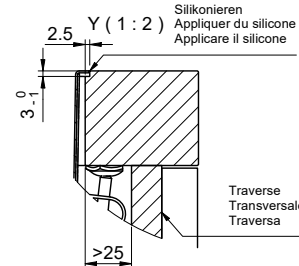
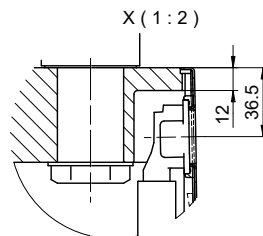
Für 12mm Arbeitsplatte.  
 Pour plan de travail de 12mm.  
 Per piano di lavoro da 12mm.



Für 13 - 30mm Arbeitsplatte.  
 Pour plan de travail de 13 - 30mm.  
 Per piano di lavoro da 13 - 30mm.



Für 13 - 50mm Arbeitsplatte.  
 Pour plan de travail de 13 - 50mm.  
 Per piano di lavoro da 13 - 50mm.



Bei der Planung die Traverse im Möbel beachten!

Faites attention à la barre transversale dans les meubles lors de la planification!

Presta attenzione alla traversa nei mobili durante la pianificazione!

Vom flächenbündigen Einbau in beschichtete Spanplatten raten wir ab.

Nous vous déconseillons le montage à fleur sur des panneaux de particules enduits.

Sconsigliamo il montaggio a filo top in pannelli di truciolato laminato.

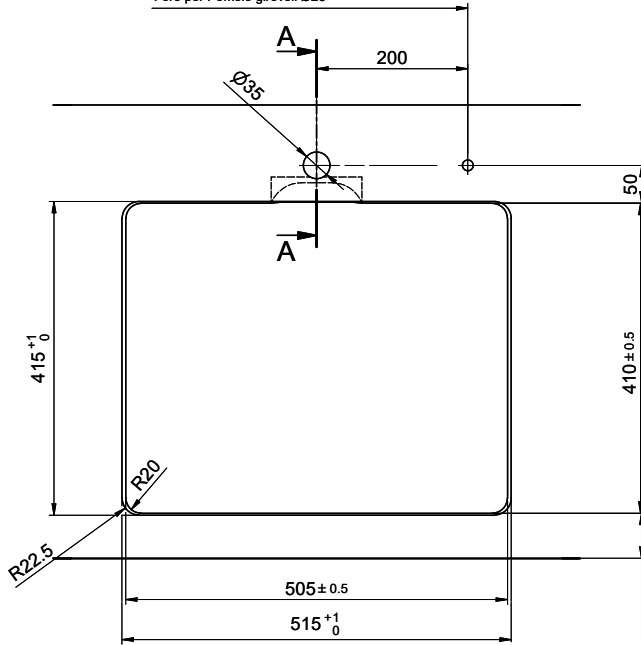
# Linero LIO 50F/7 Desino

**Ausschnitt für flächenbündigen Einbau - Randbreite 7mm:**  
**Mesure de coupure pour montage à fleur - Bord de 7mm de largeur:**  
**Intaglio per montaggio a filo top - Larghezza bordo 7mm:**

Bohrung für Zug- und Druckknöpfe Ø14  
 Bohrung für Drehknopf Ø25

Trou pour boutons et Poussoirs de commande Ø14  
 Trou pour bouton rotatif Ø25

Foro per Pomelli tiranti e Pomelli pulsanti Ø14  
 Foro per Pomolo girevoli Ø25

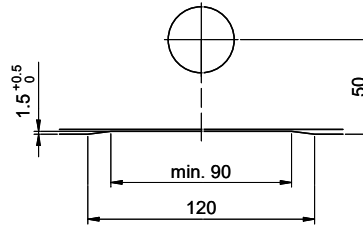


min. 60mm bei stehender Traverse.  
 min. 80mm bei liegender Traverse.

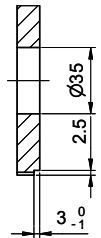
min. 60mm avec traverse debout.  
 min. 80mm avec traverse allongé.

min. 60mm con traversa stante.  
 min. 80mm con traversa coricata.

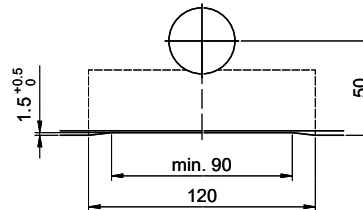
Für 12mm Arbeitsplatte.  
 Pour plan de travail de 12mm.  
 Per piano di lavoro da 12mm.



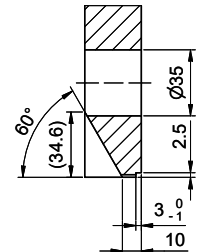
A-A (1 : 2)



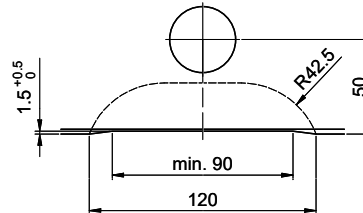
Für 13 - 30mm Arbeitsplatte.  
 Pour plan de travail de 13 - 30mm.  
 Per piano di lavoro da 13 - 30mm.



A-A (1 : 2)



Für 13 - 50mm Arbeitsplatte.  
 Pour plan de travail de 13 - 50mm.  
 Per piano di lavoro da 13 - 50mm.



A-A (1 : 2)

