

Linero LIO 50U

> Weblink



Dimensioni base 55 cm

**Montaggio**  
Lavelli sottopiano  
**Modello**  
LIO 50U  
**Materiale**  
Acciaio inox 18/10  
**N. di articolo**  
10.105.552.00

**Dimensioni base**  
55 cm  
**Piletta**  
3½" TouchFlow  
**Finitura**  
Opaco  
**TRA**  
0.19  
**Prezzo in CHF**  
1'434.- IVA esclusa

**Dimensioni lavello**  
500x400x175mm  
**Raggi d'angolo**  
15 mm

Tecnologia di scarico e troppopieno



Griglietta - tipo M



Placchetta di troppopieno a ribalta TouchFlow

Premontaggio della piletta

Premontaggio della piletta in fabbrica

Distributore - opzioni di montaggio

Posizione a scelta

Tecnologia di scarico e troppopieno

Prezzi (aggiornati al 21.06.26 / IVA esclusa)

Modello	Materiale	Piletta	N. di articolo	Prezzo in CHF	
Linero LIO 50U	Acciaio inox 18/10, Opaco	3½" Tipo	10.105.554.00	1'195.-	> Weblink
		3½" Salvaspazio	10.105.553.00	1'236.-	> Weblink
		3½" Salvaspazio	10.106.239.00	1'281.-	> Weblink
		3½" TouchFlow	10.105.552.00	1'434.-	> Weblink

Accessorio

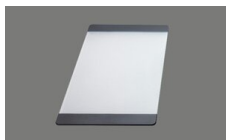
Accessori opzionali



> Weblink  
40.000.912.00 / CHF 106.-  
Vaschetta, forato



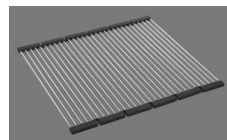
> Weblink  
40.001.289.00 / CHF 106.-  
Vaschetta, non forato



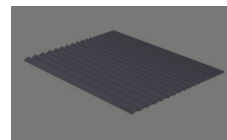
> Weblink  
40.000.909.00 / CHF 151.-  
Tagliere, in vetro, bianco



> Weblink  
40.001.277.00 / CHF 151.-  
Tagliere, sintetico



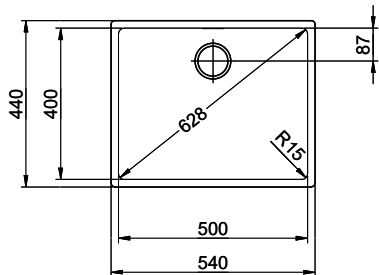
> Weblink  
40.001.138.00 / CHF 125.-  
Inox Pad



> Weblink  
40.002.008.00 / CHF 51.-  
Maro tappetino scolapiatti, Dark Grey

Ricambi

Qui trovate tutti gli accessori compatibili > Weblink



Bohrung für Zug- und Druckknöpfe Ø14  
 Bohrung für Drehknopf Ø25  
 Trou pour boutons et Pousoirs de commande Ø14  
 Trou pour bouton rotatif Ø25  
 Foro per Pomelli tiranti e Pomelli pulsanti Ø14  
 Foro per Pomolo girevoli Ø25

