

Linero LIO CD 50F/17

> Weblink

Dimensioni base 55 cm



**Montaggio**  
Lavelli a filo top  
**Modello**  
LIO CD 50F/17  
**Materiale**  
Cristadur  
**N. di articolo**  
10.105.291.00

**Dimensioni base**  
55 cm  
**Piletta**  
3½" Salvaspazio Desino  
**Colore**  
Polaris  
**Prezzo in CHF**  
1'437.- IVA esclusa

**Dimensioni lavello**  
500x400x165mm  
**Raggi d'angolo**  
15 mm

Tecnologia di scarico e troppopieno



Desino: Scarico coperto con griglietta inferiore - tipo M, per lavelli in granito



Placchetta di troppopieno a ribalta per lavelli in granito

Premontaggio della piletta

Premontaggio della piletta in fabbrica

Distributore - opzioni di montaggio

Posizione a scelta

Tecnologia di scarico e troppopieno

Pomolo inclusi



Advant

Prezzi (aggiornati al 06.05.26 / IVA esclusa)

| Modello                      | Materiale          | Piletta                | N. di articolo | Prezzo in CHF |           |
|------------------------------|--------------------|------------------------|----------------|---------------|-----------|
| Linero LIO CD 50F/17 Polaris | Cristadur, Polaris | 3½" Tipo Desino        | 10.105.688.00  | 1'437.-       | > Weblink |
|                              |                    | 3½" Salvaspazio Desino | 10.105.291.00  | 1'437.-       | > Weblink |
|                              |                    | 3½" TouchFlow Desino   | 10.105.290.00  | 1'647.-       | > Weblink |

Descrizione del prodotto

La griglietta per lo scarico Desino è lavabile in lavastoviglie e può essere pulita completamente o separatamente fino a una temperatura massima di 65 °C.

Accessorio

Accessori opzionali



> Weblink  
40.000.912.00 / CHF 106.-  
Vaschetta, forato



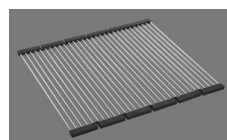
> Weblink  
40.001.289.00 / CHF 106.-  
Vaschetta, non forato



> Weblink  
40.000.909.00 / CHF 151.-  
Tagliere, in vetro, bianco



> Weblink  
40.001.277.00 / CHF 151.-  
Tagliere, sintetico



> Weblink  
40.001.138.00 / CHF 125.-  
Inox Pad



> Weblink  
40.001.509.00 / CHF 29.-  
Kit di pulizia Easy Care per lavelli in granito

Ricambi

Qui trovate tutti gli accessori compatibili > Weblink



# Linero LIO CD 50F/ 17 Desino

**Ausschnitt für flächenbündigen Einbau - Randbreite 17mm:**  
**Mesure de coupure pour montage à fleur - Bord de 17mm de largeur:**  
**Intaglio per montaggio a filo top - Larghezza bordo 17mm:**

Bohrung für Zug- und Druckknöpfe Ø14  
 Bohrung für Drehknopf Ø25

Trou pour boutons et Poussoirs de commande Ø14  
 Trou pour bouton rotatif Ø25

Foro per Pomelli tiranti e Pomelli pulsanti Ø14  
 Foro per Pomolo girevoli Ø25



min. 60mm bei stehender Traverse.  
 min. 80mm bei liegender Traverse.

min. 60mm avec traverse debout.  
 min. 80mm avec traverse allongé.

min. 60mm con traversa stante.  
 min. 80mm con traversa coricata.

Für 12mm Arbeitsplatte.  
 Pour plan de travail de 12mm.  
 Per piano di lavoro da 12mm



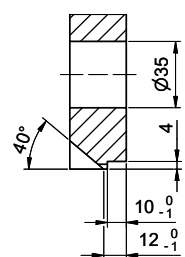
A-A (1 : 2)



Für 13 - 30mm Arbeitsplatte.  
 Pour plan de travail de 13 - 30mm.  
 Per piano di lavoro da 13 - 30mm.



A-A (1 : 2)



Für 13 - 50mm Arbeitsplatte.  
 Pour plan de travail de 13 - 50mm.  
 Per piano di lavoro da 13 - 50mm.



A-A (1 : 2)

