

## Linero LIO CD 50F/17

[> Weblink](#)


Dimensioni base 55 cm

**Montaggio**  
Lavelli a filo top

**Modello**  
LIO CD 50F/17

**Materiale**  
Cristadur

**N. di articolo**  
10.105.678.00

**Dimensioni base**  
55 cm

**Piletta**  
3½" Salvaspazio

**Colore**  
Puro

**Prezzo in CHF**  
1'297.- IVA esclusa

**Dimensioni lavello**  
500x400x165mm

**Raggi d'angolo**  
15 mm

### Tecnologia di scarico e troppopieno



Griglietta - tipo M, per lavelli in granito



Placchetta di troppopieno a ribalta per lavelli in granito

### Premontaggio della piletta

Premontaggio della piletta in fabbrica

### Distributore - opzioni di montaggio

Posizione a scelta

### Tecnologia di scarico e troppopieno

#### Pomolo inclusi



Advant

### Prezzi (aggiornati al 09.05.26 / IVA esclusa)

Modello	Materiale	Piletta	N. di articolo	Prezzo in CHF	
Linero LIO CD 50F/17 Puro	Cristadur, Puro	3½" Tipo	10.105.679.00	1'256.-	> Weblink
		3½" Salvaspazio	10.105.678.00	1'297.-	> Weblink
		3½" Salvaspazio	10.106.252.00	1'342.-	> Weblink
		3½" TouchFlow	10.105.677.00	1'495.-	> Weblink

### Accessorio

#### Accessori opzionali



> Weblink  
40.000.912.00 / CHF 106.-  
Vaschetta, forato



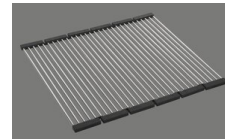
> Weblink  
40.001.289.00 / CHF 106.-  
Vaschetta, non forato



> Weblink  
40.000.909.00 / CHF 151.-  
Tagliere, in vetro, bianco



> Weblink  
40.001.277.00 / CHF 151.-  
Tagliere, sintetico



> Weblink  
40.001.138.00 / CHF 125.-  
Inox Pad



> Weblink  
40.001.509.00 / CHF 29.-  
Kit di pulizia Easy Care per lavelli in granito

### Ricambi

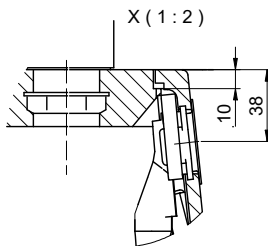
Qui trovate tutti gli accessori compatibili > Weblink



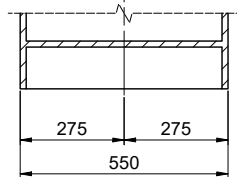
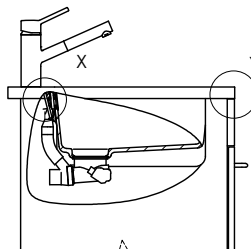
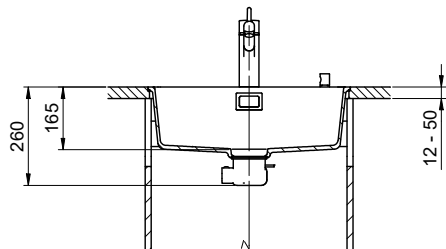
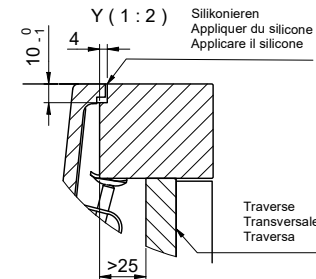
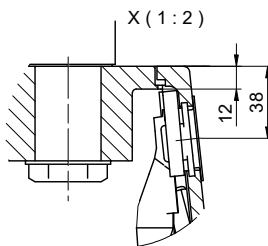
Für 12mm Arbeitsplatte.  
 Pour plan de travail de 12mm.  
 Per piano di lavoro da 12mm.



Für 13 - 30mm Arbeitsplatte.  
 Pour plan de travail de 13 - 30mm.  
 Per piano di lavoro da 13 - 30mm.



Für 13 - 50mm Arbeitsplatte.  
 Pour plan de travail de 13 - 50mm.  
 Per piano di lavoro da 13 - 50mm.



Bei der Planung die Traverse im Möbel beachten!

Faites attention à la barre transversale dans les meubles lors de la planification!

Presta attenzione alla traversa nei mobili durante la pianificazione!

Vom flächenbündigen Einbau in beschichtete Spanplatten raten wir ab.

Nous vous déconseillons le montage à fleur sur des panneaux de particules enduits.

Sconsigliamo il montaggio a filo top in pannelli di truciolato laminato.

# Linero LIO CD 50F/ 17 Desino

**Ausschnitt für flächenbündigen Einbau - Randbreite 17mm:**  
**Mesure de coupure pour montage à fleur - Bord de 17mm de largeur:**  
**Intaglio per montaggio a filo top - Larghezza bordo 17mm:**

Bohrung für Zug- und Druckknöpfe Ø14  
 Bohrung für Drehknopf Ø25

Trou pour boutons et Poussoirs de commande Ø14  
 Trou pour bouton rotatif Ø25

Foro per Pomelli tiranti e Pomelli pulsanti Ø14  
 Foro per Pomolo girevoli Ø25



min. 60mm bei stehender Traverse.  
 min. 80mm bei liegender Traverse.

min. 60mm avec traverse debout.  
 min. 80mm avec traverse allongé.

min. 60mm con traversa stante.  
 min. 80mm con traversa coricata.

Für 12mm Arbeitsplatte.  
 Pour plan de travail de 12mm.  
 Per piano di lavoro da 12mm



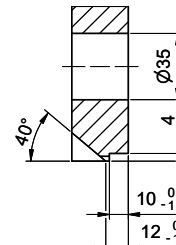
A-A (1 : 2)



Für 13 - 30mm Arbeitsplatte.  
 Pour plan de travail de 13 - 30mm.  
 Per piano di lavoro da 13 - 30mm.



A-A (1 : 2)



Für 13 - 50mm Arbeitsplatte.  
 Pour plan de travail de 13 - 50mm.  
 Per piano di lavoro da 13 - 50mm.



A-A (1 : 2)

