

Linero LIO CD 50U/1

[> Weblink](#)


Montaggio
Lavelli sottopiano

Modello
LIO CD 50U/1

Materiale
Cristadur

N. di articolo
10.106.248.00

Dimensioni base
60 cm

Piletta
3½" Salvaspazio

Colore
Polaris

Prezzo in CHF
1'274.- IVA esclusa

Dimensioni lavello
500x400x165mm

Raggi d'angolo
15 mm

Tecnologia di scarico e troppopieno



Griglietta - tipo M, per lavelli in granito



Placchetta di troppopieno a ribalta per lavelli in granito

Premontaggio della piletta

Premontaggio della piletta in fabbrica

Distributore - opzioni di montaggio

Posizione a scelta

Tecnologia di scarico e troppopieno

Pulsante inclusi



Pulsante, cromato

Prezzi (aggiornati al 06.05.26 / IVA esclusa)

Modello	Materiale	Piletta	N. di articolo	Prezzo in CHF	
Linero LIO CD 50U/1 Polaris	Cristadur, Polaris	3½" Tipo	10.105.575.00	1'188.-	> Weblink
		3½" Salvaspazio	10.105.574.00	1'229.-	> Weblink
		3½" Salvaspazio	10.106.248.00	1'274.-	> Weblink
		3½" TouchFlow	10.105.573.00	1'427.-	> Weblink

Accessorio

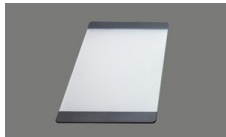
Accessori opzionali



> Weblink
40.000.912.00 / CHF 106.-
Vaschetta, forato



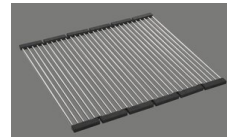
> Weblink
40.001.289.00 / CHF 106.-
Vaschetta, non forato



> Weblink
40.000.909.00 / CHF 151.-
Tagliere, in vetro, bianco



> Weblink
40.001.277.00 / CHF 151.-
Tagliere, sintetico



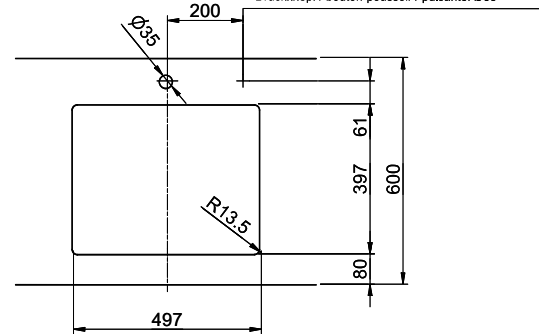
> Weblink
40.001.138.00 / CHF 125.-
Innox Pad



> Weblink
40.001.509.00 / CHF 29.-
Kit di pulizia Easy Care per lavelli in granito

Ricambi

Qui trovate tutti gli accessori compatibili > Weblink



Bohrung nur für externe Ventil-Bedienung;
 Perçage uniquement pour une utilisation externe de la soupape;
 Foratura solo per uso esterno della piletta;

Zugknopf / bouton de commande / pomolo: Ø14
 Drehknopf / bouton rotatif / pomolo girevole: Ø25
 Druckknopf / bouton-poussoir / pulsante: Ø35

Für dieses Dokument sind die darin dargestellten Gegenstände behalten wir uns alle Rechte vor. Vervielfältigung, Verbreitung, auch auszugsweise, ist ohne schriftliche Genehmigung ist verboten. © Copyright 2001 Suter Inox AG. All rights reserved.

